

L'ACCIDENTALITÉ ROUTIÈRE EN SEINE-ET-MARNE

Baromètre du mois de **Juin 2016**

Les chiffres du mois :

1 tué dans un accident au passage à niveau de St Pierre-les-Nemours suite à une collision avec un train
1 piéton engagé sur un passage clouté percuté par un véhicule dans l'agglomération de Coulommiers



Bilan du mois de Mai :

Bilan du mois *	Accidents corporels	Tués	Blessés	Dont blessés hospitalisés	Dont blessés légers
Jun 2016*	84	7	116	31	85
Jun 2015	69	8	93	40	53
Différence 2016/2015	+15	-1	+23	-9	+32
Evolutions 2016/2015	+21,7%	-12,50%	+24,7%	-22,5%	+60,4%

*données non consolidées

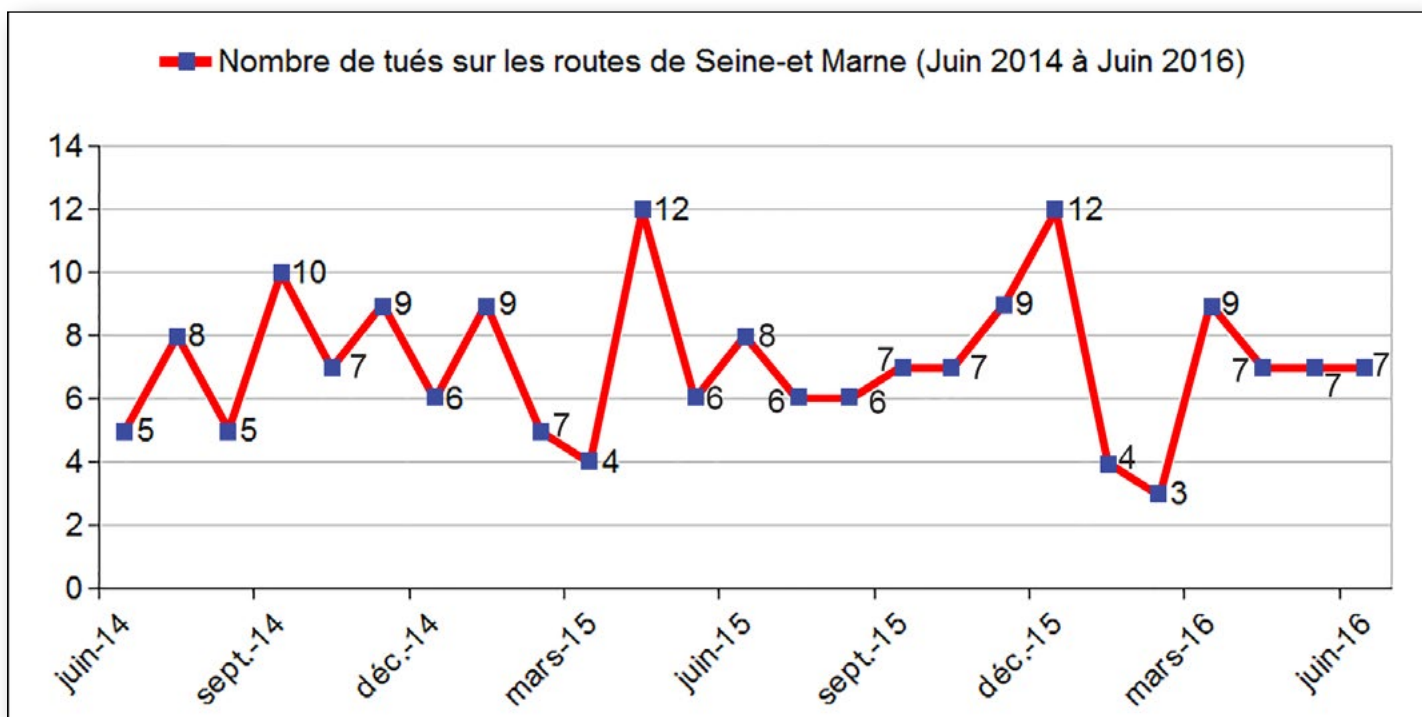
(1)données consolidées

*données non consolidées

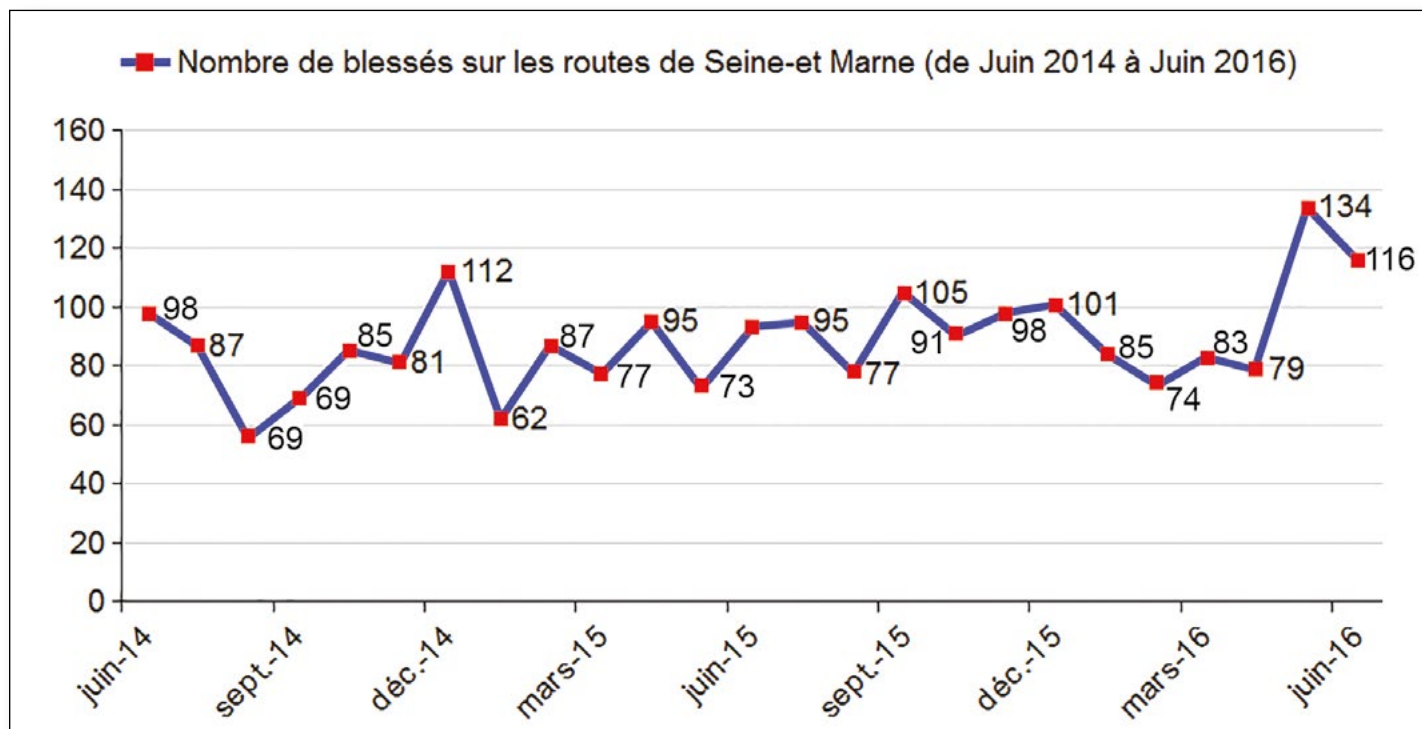
Bilan de l'année 2016	Janvier (1)	Février (1)	Mars (1)	Avril (1)	Mai (1)	Jun*	Cumul 2016*	Cumul 2015(1)	Différence 2016/2015	Evolution 2016/2015
Accidents	52	50	57	65	86	84	394	371	+23	+6,9%
Tués	4	3	9	7	7	7	37	44	-7	-15,9%
Total Blessés	77	72	75	79	134	116	553	487	+66	+13,5%
Dont Blessés Hospitalisés	30	29	30	42	54	31	216	173	+43	+24,8%
Blessés légers	47	43	45	37	80	85	337	314	+23	+7,3%

Evolution du nombre de personnes tuées et blessés sur les 24 derniers mois (2014-2016)

Tués sur 24 mois * :

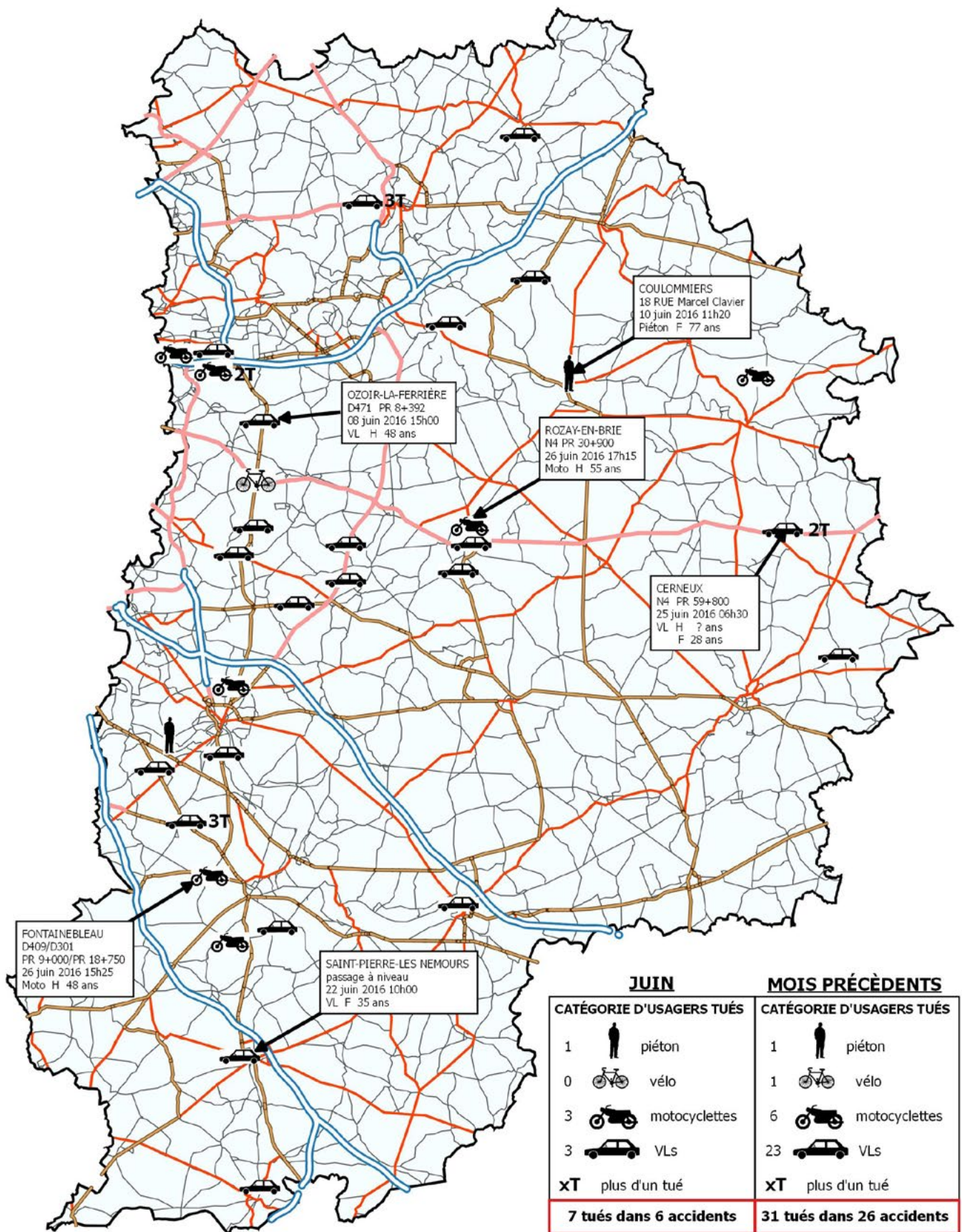


Blessés sur 24 mois * :



*(Les données de décembre 2014 et Juin 2016 ne sont pas consolidées)

Accidents mortels de janvier à juin 2016



INFORMATION NON CONSOLIDÉ

JUIN		MOIS PRÉCÉDENTS	
CATÉGORIE D'USAGERS TUÉS		CATÉGORIE D'USAGERS TUÉS	
1	piéton	1	piéton
0	vélo	1	vélo
3	motocyclettes	6	motocyclettes
3	VLs	23	VLs
xT	plus d'un tué	xT	plus d'un tué
7 tués dans 6 accidents		31 tués dans 26 accidents	
TOTAL AU 30 JUIN 2016			
38 tués dans 32 accidents			



DÉPARTEMENT DE SEINE-ET-MARNE

ACCIDENTS MORTELS AU 30 JUIN

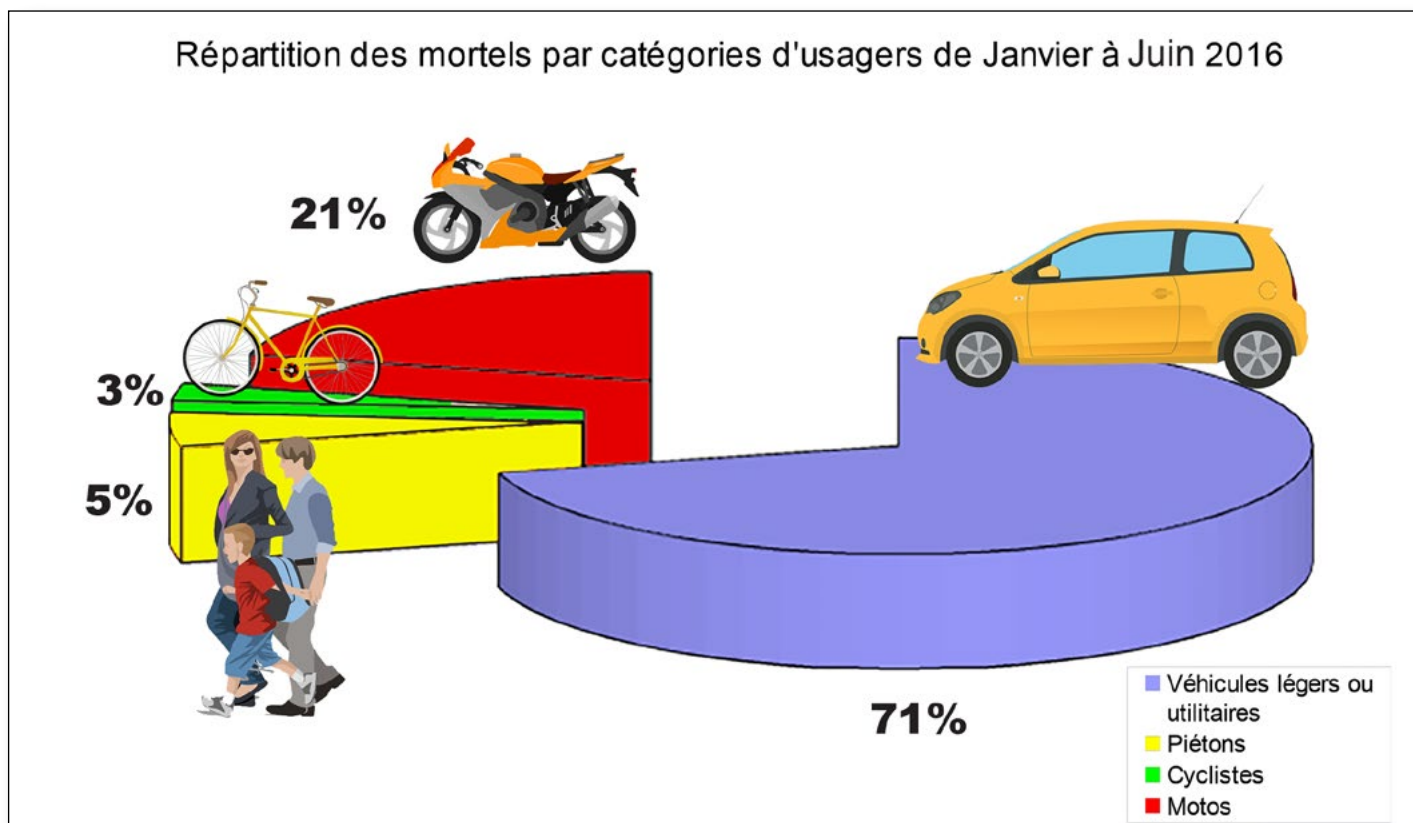
Source des données : DDT 77
Fond cartographique numérique : BD CARTO© IGN

Conception-réalisation : DDT 77/SIDCE/PITE/UIMD/CJ

Date : 12/07/2016

Fichier : carte_mortels_2016_A4

Focus sur les Mortels en 2016* :



Répartition des tués de l'année selon la catégorie d'âge et le mode de transport * :

	0-14 ans	15-18 ans	19-24 ans	25-44ans	45-64ans	65-et plus	TOTAL
Véhicules légers / véhicules utilitaires	2		4	10	6	5	27
Piétons					1	1	2
Cyclistes					1		1
Motos			1	2	5		8
Poid-Lourds							0
TOTAL 2016	2	0	5	12	13	6	38
Part en %	5,30%	0	13,20%	31,50%	34,20%	15,80%	100,00%

*(données non consolidées)

SÉCURITÉ ROUTIÈRE
TOUS RESPONSABLES