



## PRÉFET DE SEINE-ET-MARNE

Cabinet du préfet  
Bureau Communication  
Interministérielle

Melun jeudi 8 février 2018 12h00

**COMMUNIQUE DE PRESSE****Alerte Orange neige-verglas****Point de situation N°6**

L'ensemble du département de Seine-et-Marne est toujours en alerte orange neige verglas. Le centre opérationnel départemental reste activé et les services de l'Etat sont toujours mobilisés.

**Circulation des poids-lourds :**

La circulation des poids lourds a repris ce matin à 09h00 ce qui a permis de déstocker les quelques 600 poids lourds bloqués hier soir en Seine-et-Marne. Les poids lourds de plus de 7,5 tonnes pourront rouler jusqu'à 20h ce soir **sur le réseau structurant (cf carte jointe)**.

La préfète de Seine-et-Marne est consciente des difficultés des transporteurs et les remercie de leur patience. Le stockage des poids lourds permet d'éviter des blocages de voies et d'assurer ainsi la sécurité de la circulation. **Il est indispensable de respecter ces consignes au risque de générer des difficultés pour les usagers.**

**Transports scolaires :**

Les transports scolaires sont interdits les jeudi 8 et vendredi 9 février sur l'ensemble du département de Seine-et-Marne. Ils seront également interdits pour toute la journée du samedi 10 février.

Toutefois, les collèges et lycées restent ouverts en Seine-et-Marne ainsi que les écoles, sauf dispositions particulières prises par les communes.

**Circulation :**

La circulation est rétablie sur l'ensemble des routes départementales de niveau 1 et 2 (cf. carte jointe).

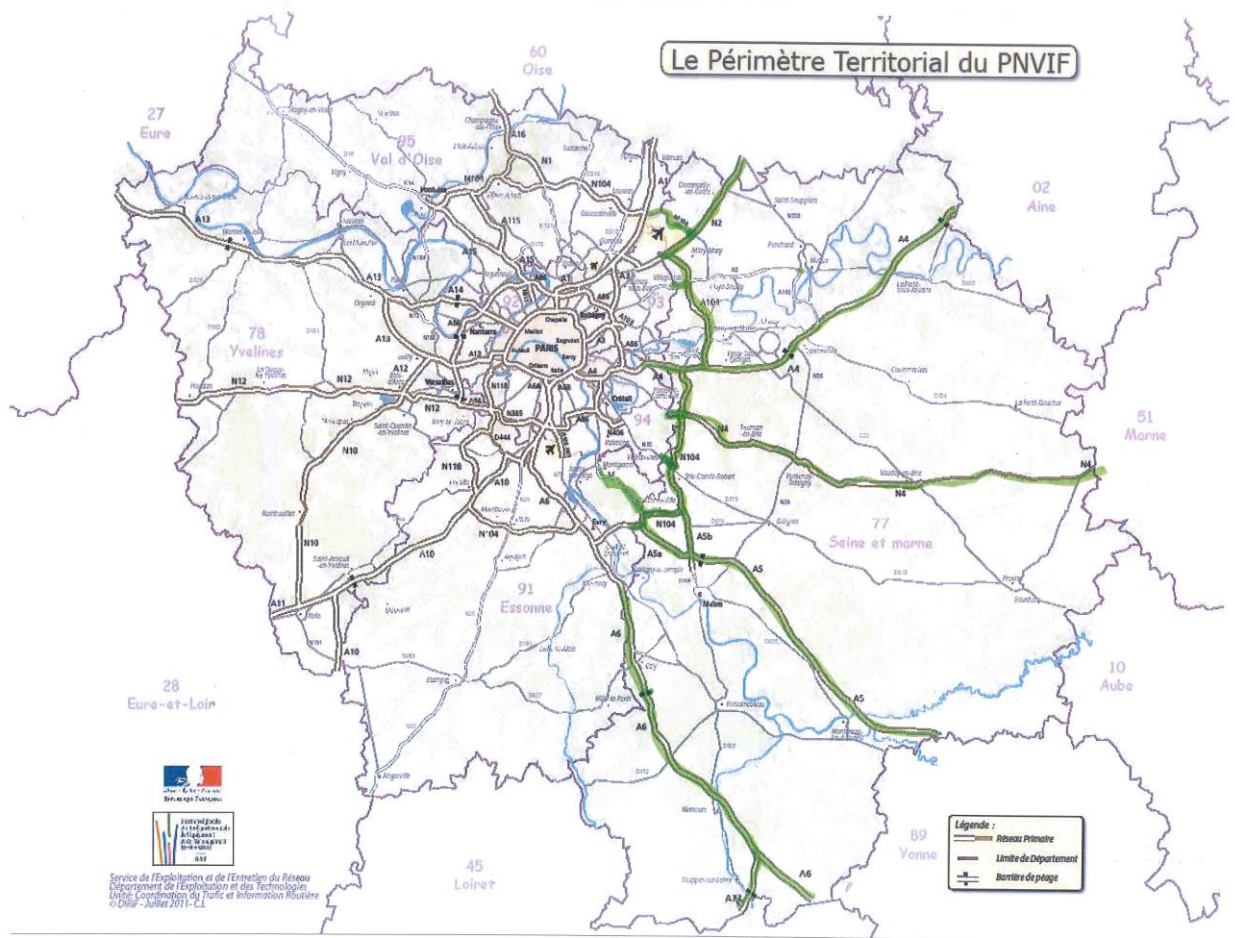
**Évolution prévisible :**

Nouvel épisode neigeux attendu vendredi 09 février en fin de matinée et pour l'après-midi. Un cumul de 4 à 7 cm est attendu.

Une grande prudence est de rigueur pour les automobilistes mais également pour les piétons et les cyclistes.

**La préfète incite les seine-et-marnais à se tenir informés avant tout déplacement en se renseignant sur les conditions météorologiques et de circulation. Chacun doit faire preuve de prudence et si possible différer ses déplacements en véhicule.**

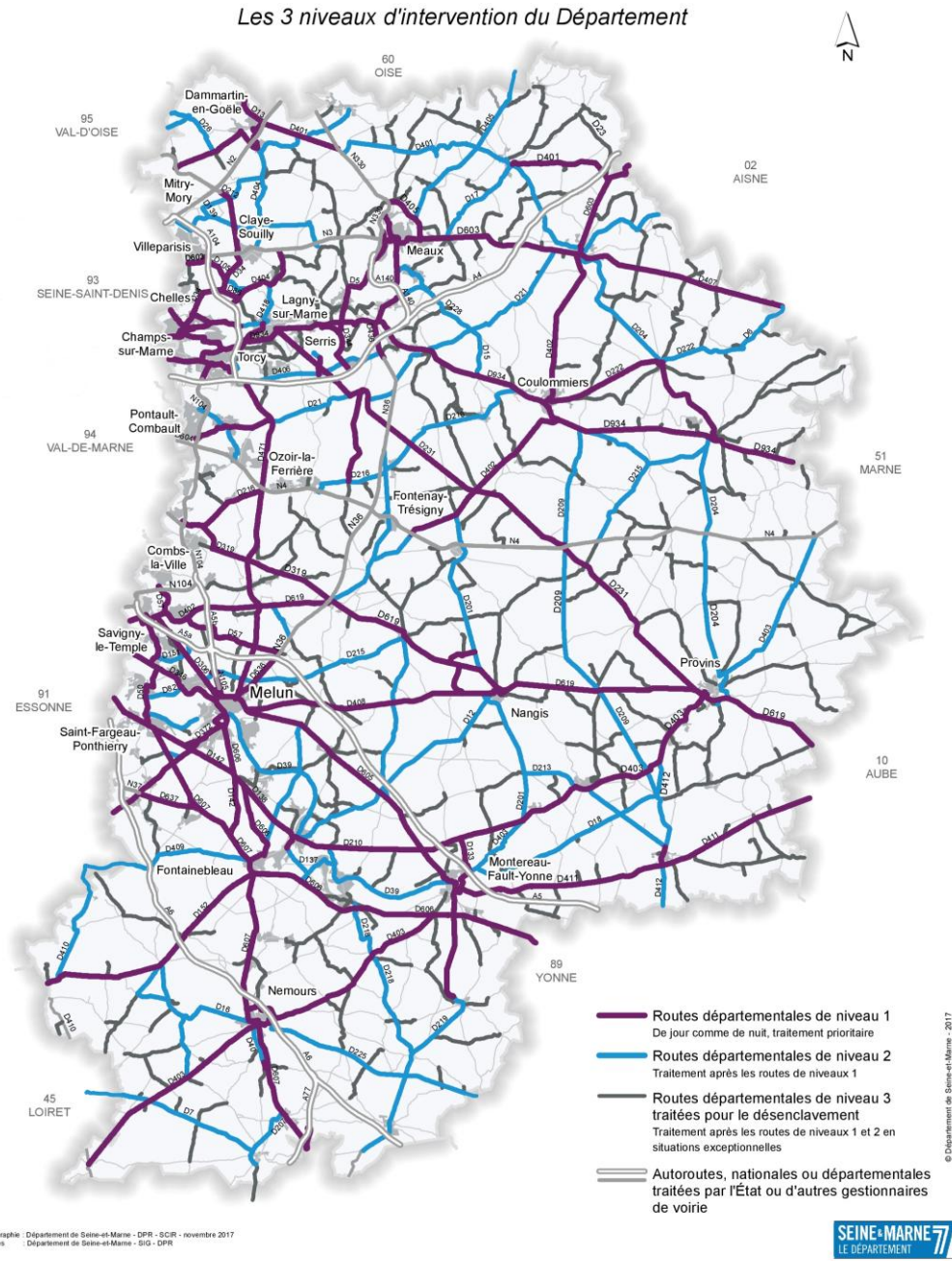
## Réseau structurant :



## Réseaux départemental :

### Circulation cet hiver sur les routes départementales

Les 3 niveaux d'intervention du Département



**Restez informé sur :** [www.seine-et-marne.gouv.fr](http://www.seine-et-marne.gouv.fr)  
[www.sytadin.fr](http://www.sytadin.fr) ou [www.bison-fute.gouv.fr](http://www.bison-fute.gouv.fr)

[@Prefet77](https://twitter.com/Prefet77)

#### Contacts presse

Bureau Communication Interministérielle

☎ 01.64.71.75.29 / 75.95 – L. Campillo 06 08 82 64 58

✉ [pref-com-crise@seine-et-marne.gouv.fr](mailto:pref-com-crise@seine-et-marne.gouv.fr)