

**COMMUNIQUE DE PRESSE****Alerte Orange neige-verglas****Point de situation N°7**

**L'ensemble du département de Seine-et-Marne est toujours en alerte orange neige verglas. Le centre opérationnel départemental reste activé et les services de l'Etat sont toujours mobilisés.**

**Circulation des poids-lourds :**

La circulation des poids lourds est interdite depuis 04h00 ce matin en Seine-et-Marne.

A 11h00, 1150 camions étaient stockés sur les zones seine-et-marnaises, soit 50% de la capacité totale de stockage pour la Seine-et-Marne.

La préfète de Seine-et-Marne est consciente des difficultés des transporteurs et les remercie de leur patience. Le stockage des poids lourds permet d'éviter des blocages de voies et d'assurer ainsi la sécurité de la circulation. **Il est indispensable de respecter ces consignes au risque de générer des difficultés pour les usagers.**

**Transports scolaires :**

Les transports scolaires sont interdits aujourd'hui et samedi 10 février sur l'ensemble du département de Seine-et-Marne.

Toutefois, les collèges et lycées restent ouverts en Seine-et-Marne ainsi que les écoles, sauf dispositions particulières prises par les communes.

**Circulation :**

A 11h00, la circulation sur l'ensemble des routes départementales de niveau 1 et 2 (cf. carte jointe) s'effectuent sans difficultés. Huit sections de route sont encore coupées suite aux inondations, soit 16 kms.

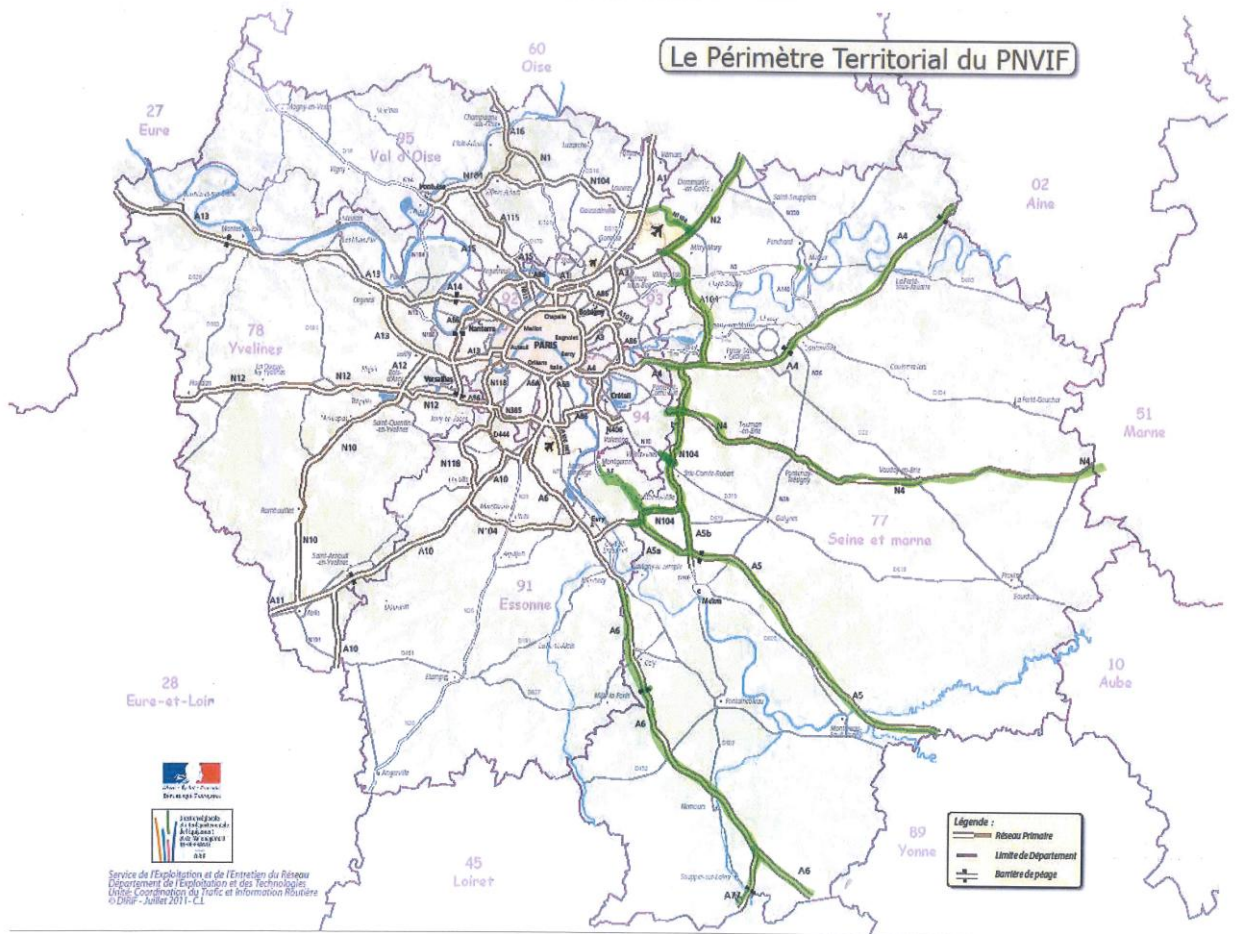
**Évolution prévisible :**

L'épisode neigeux attendu en fin de matinée est arrivé sur la Seine-et-Marne. Un cumul de précipitations de 4 à 7 cm est attendu. La tendance pour le week-end serait à l'amélioration avec quelques épisodes de pluie qui tomberont sur un sol gelé.

Une grande prudence est de rigueur pour les automobilistes mais également pour les piétons et les cyclistes.

**La préfète incite les seine-et-marnais à se tenir informés avant tout déplacement en se renseignant sur les conditions météorologiques et de circulation. Chacun doit faire preuve de prudence et si possible différer ses déplacements en véhicule.**

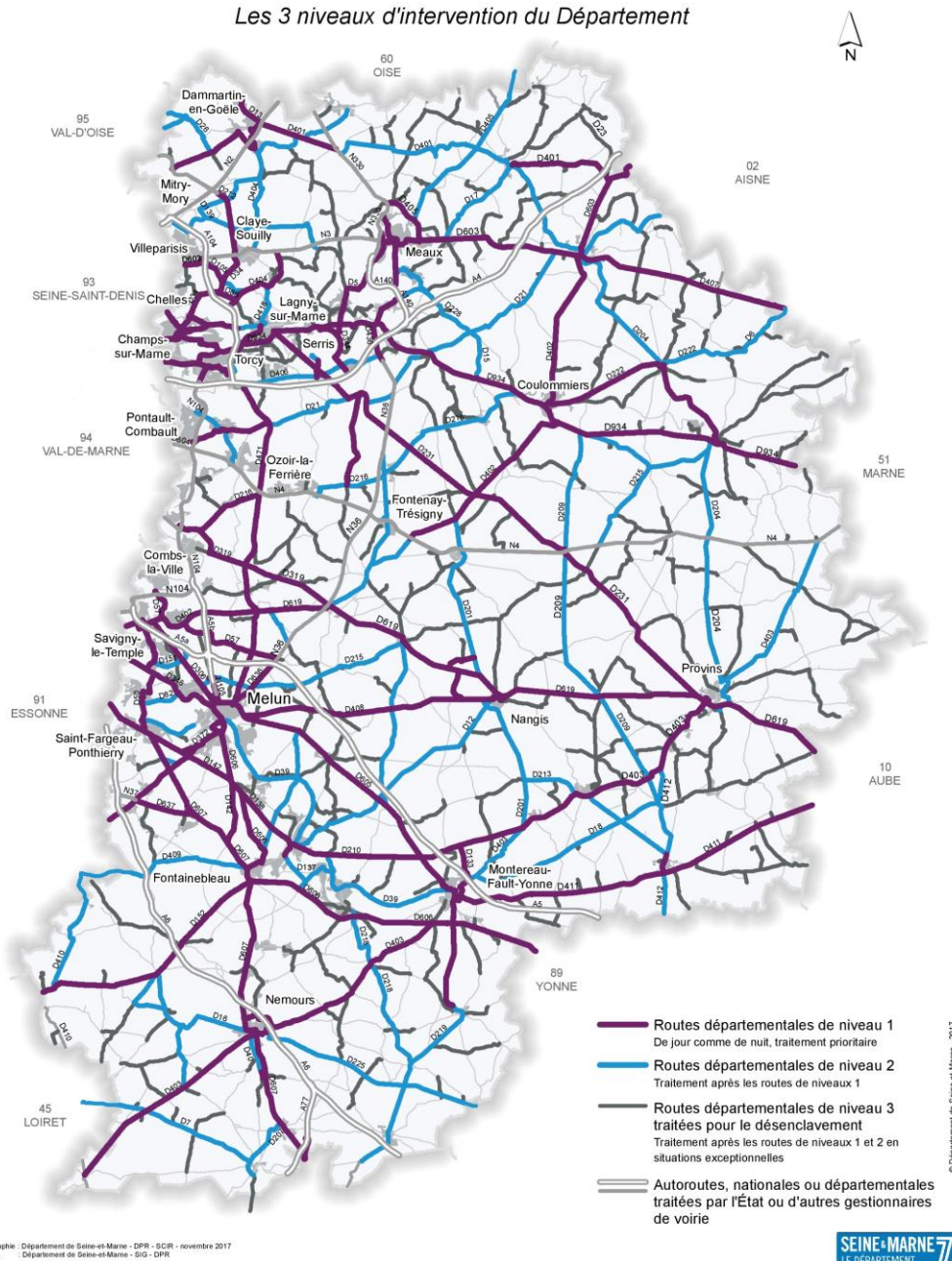
## Réseau structurant :



## Réseaux départemental :

## Circulation cet hiver sur les routes départementales

Les 3 niveaux d'intervention du Département



**Restez informé sur :** [www.seine-et-marne.gouv.fr](http://www.seine-et-marne.gouv.fr)  
[www.sytadin.fr](http://www.sytadin.fr) ou [www.bison-fute.gouv.fr](http://www.bison-fute.gouv.fr)

📧 @Prefet77

### Contacts presse

Bureau Communication Interministérielle

☎ 01.64.71.75.29 / 75.95 – L. Campillo 06 08 82 64 58

✉ [pref-com-crise@seine-et-marne.gouv.fr](mailto:pref-com-crise@seine-et-marne.gouv.fr)