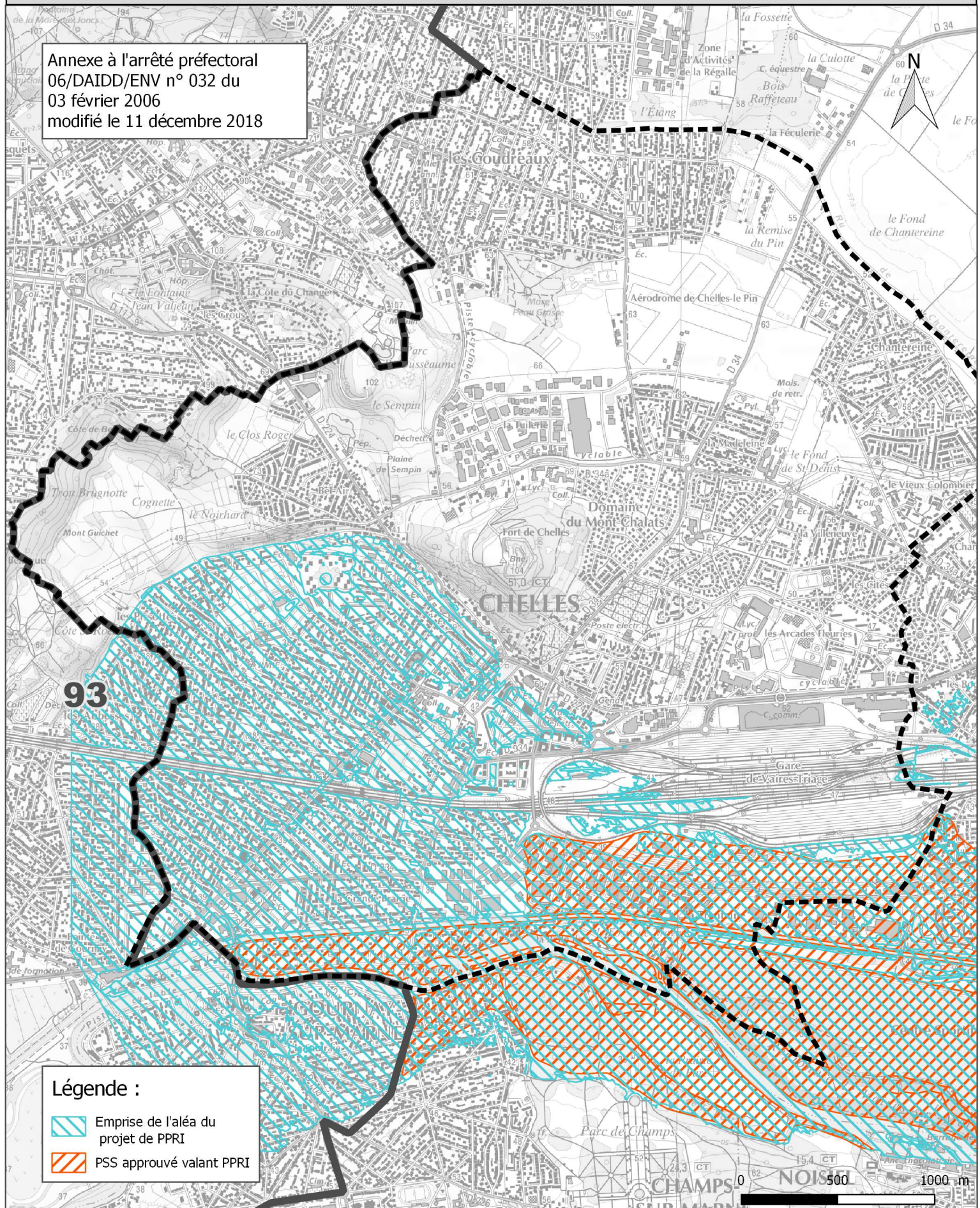




Information des acquéreurs et des locataires sur le risque inondation - commune de Chelles

Annexe à l'arrêté préfectoral
06/DAIDD/ENV n° 032 du
03 février 2006
modifié le 11 décembre 2018



Légende :

-  Emprise de l'aléa du projet de PPRI
-  PSS approuvé valant PPRI