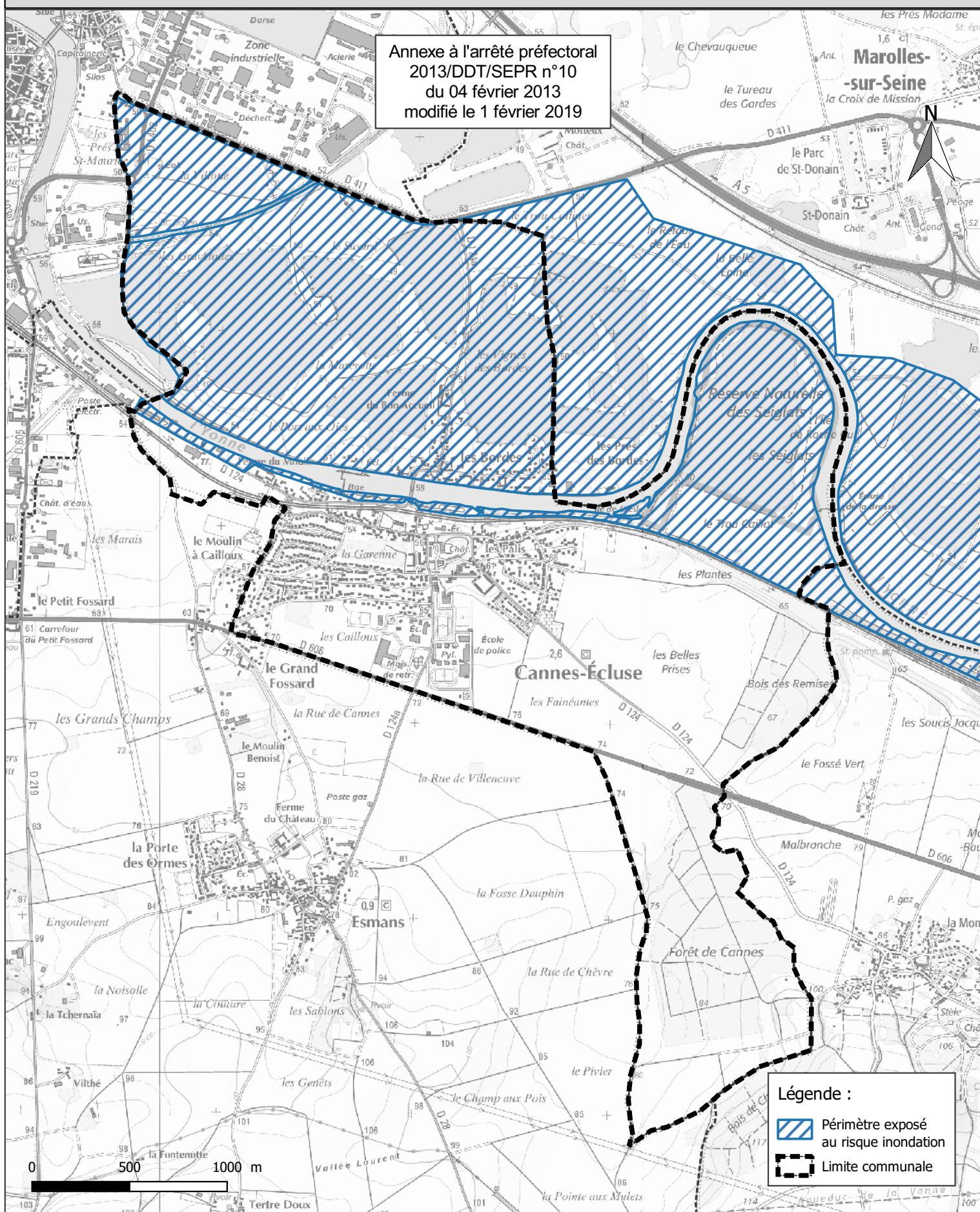


# COMMUNE DE CANNES-ÉCLUSE

## Information des acquéreurs et des locataires sur le risque inondation

Annexe à l'arrêté préfectoral  
2013/DDT/SEPR n°10  
du 04 février 2013  
modifié le 1 février 2019



PRÉFET DE SEINE-ET-MARNE

Source des données : DDT77/SEPR/PPRLN  
Fond cartographique numérique : © IGN - SCAN25 et BD CARTO ®

Conception - réalisation : DDT77/SEPR/PPRLN/ChT

Date : 25/01/2019

Echelle : 1 / 25 000