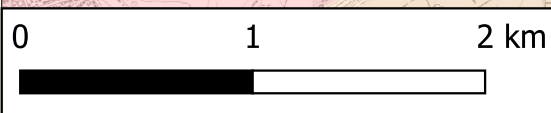
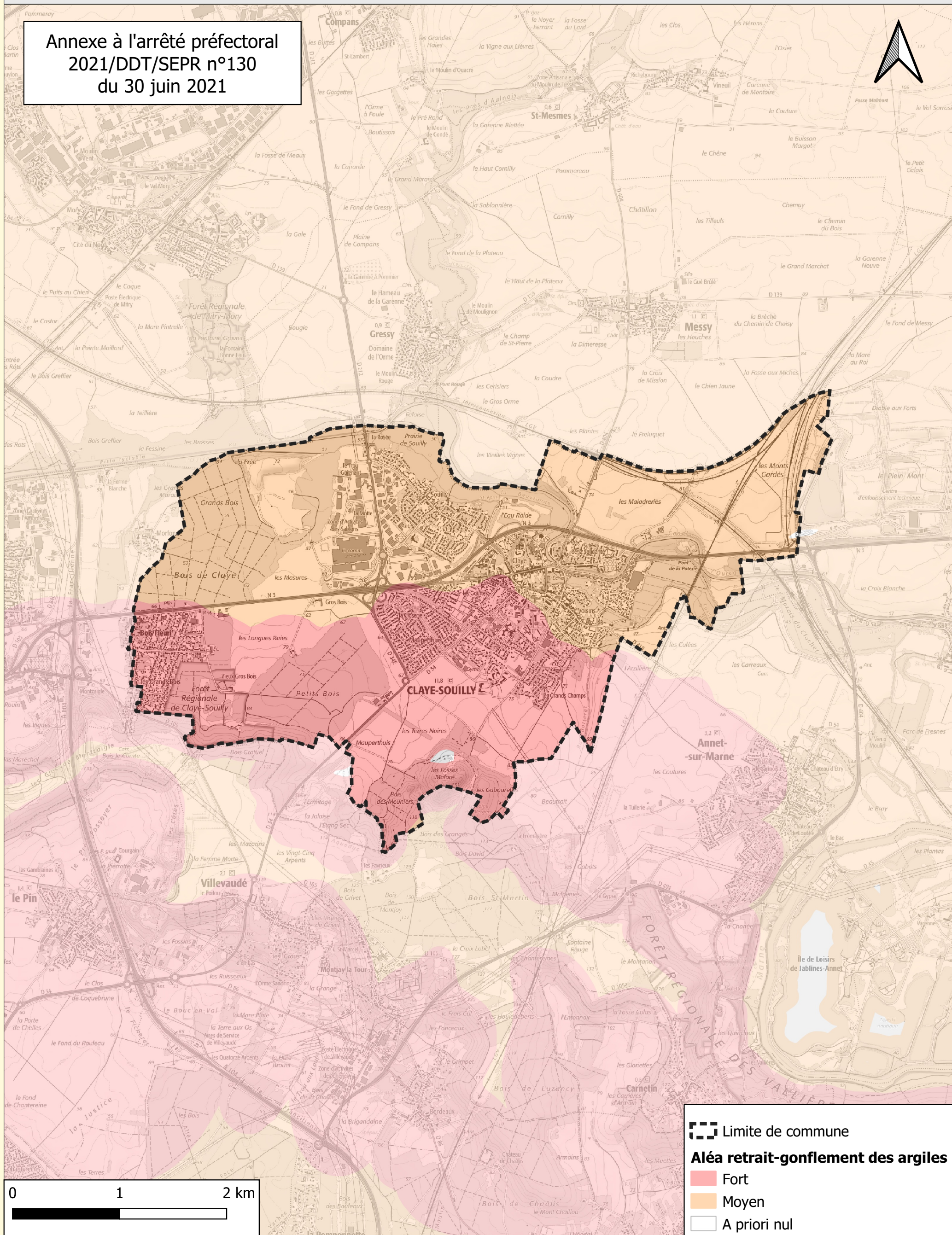


# Information des acquéreurs et locataires sur le risque sécheresse Commune de Claye-Souilly

Annexe à l'arrêté préfectoral  
2021/DDT/SEPR n°130  
du 30 juin 2021



**--- Limite de commune**

**Aléa retrait-gonflement des argiles**

- Fort
- Moyen
- A priori nul