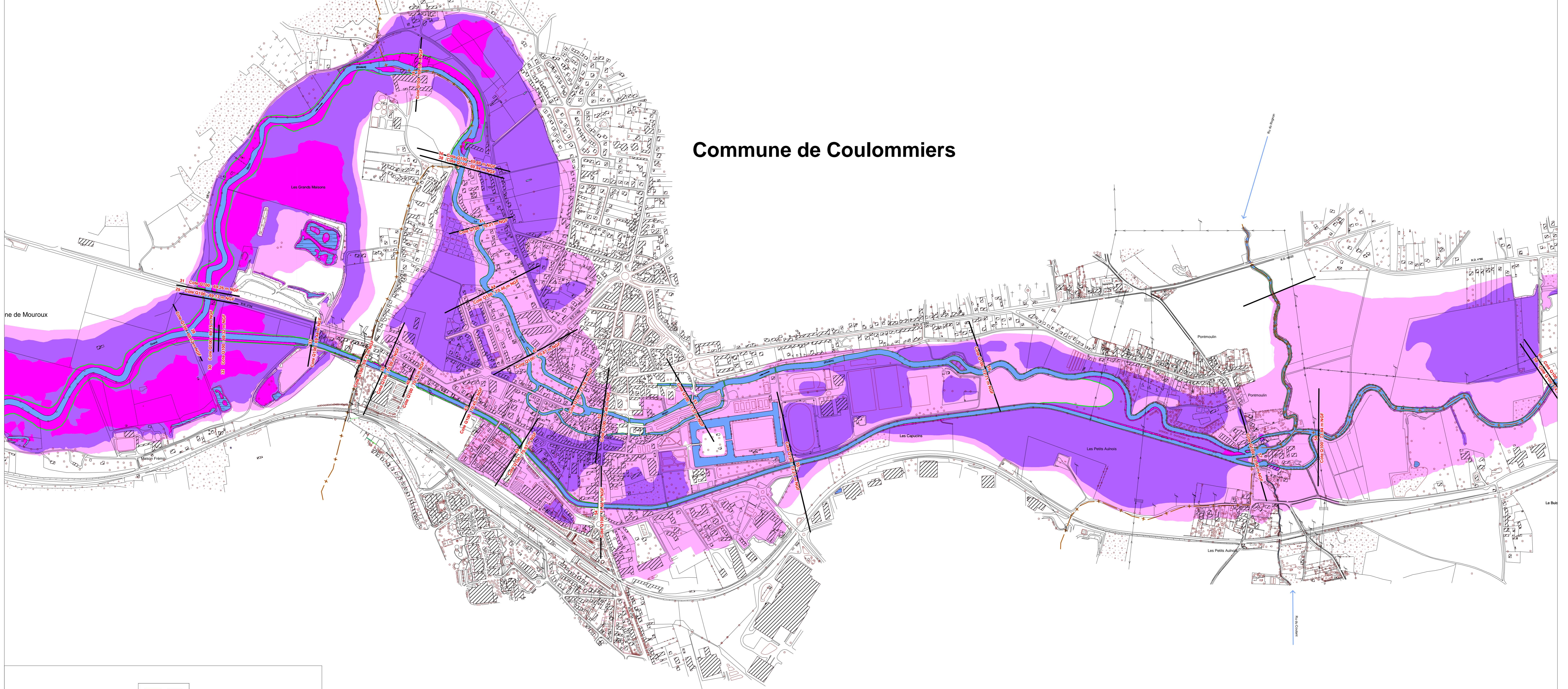


Commune de Coulommiers



Direction
Départementale
des Territoires

Service
environnement
et
prévention des risques

Pôle prévention
des risques
et lutte contre
les nuisances

Vo pour être annexé
à l'arrêté préfectoral 2010/001/SEPR/437
en date du 29 décembre 2010

Le Préfet
Pour le Préfet et par délégation
Le Secrétaire Général de la Préfecture
signé
Serge GOUTERON



Plan de Prévention des Risques prévisibles d' inondations

Vallée du Grand-Morin (partie amont)
Commune(s) de :

- Coulommiers

7 _ Carte d'aléa

BCEOM
société française de conseil

Fond cartographique : IGN Topo 1:50 000

Echelle 1:5000 ème

Novembre 2010

LEGENDE :

- très fort
- fort
- faible à moyen
- lit mineur
- limite de commune
- zone de grand écoulement
- cote de crue
- limite de la cartographie

Grille de détermination des aléas :

Vitesse	Hauteur d'eau :		
	de 0 à 1,00 m	de 1,00 m à 2,00 m	plus de 2,00 m
Faible vitesse			
Vitesse sensible			

