

Direction
Départementale
de l'Équipement
Seine-et-Marne
Service Régional
Département de
Relevés



PRÉFECTURE DE SEINE-ET-MARNE

Plan de Prévention des Risques naturels prévisibles
Risque mouvements de terrain

COMMUNE DE COCHEREL
Carte des aléas

VU pour être annexé à l'arrêté préfectoral
n° 07 DAIDD ENV 095
du 16 août 2007

Echelle : 1/10 000

Le Préfet,
Pour le Préfet et par délégation,
Le secrétaire général,

Signé : Francis Vuibert



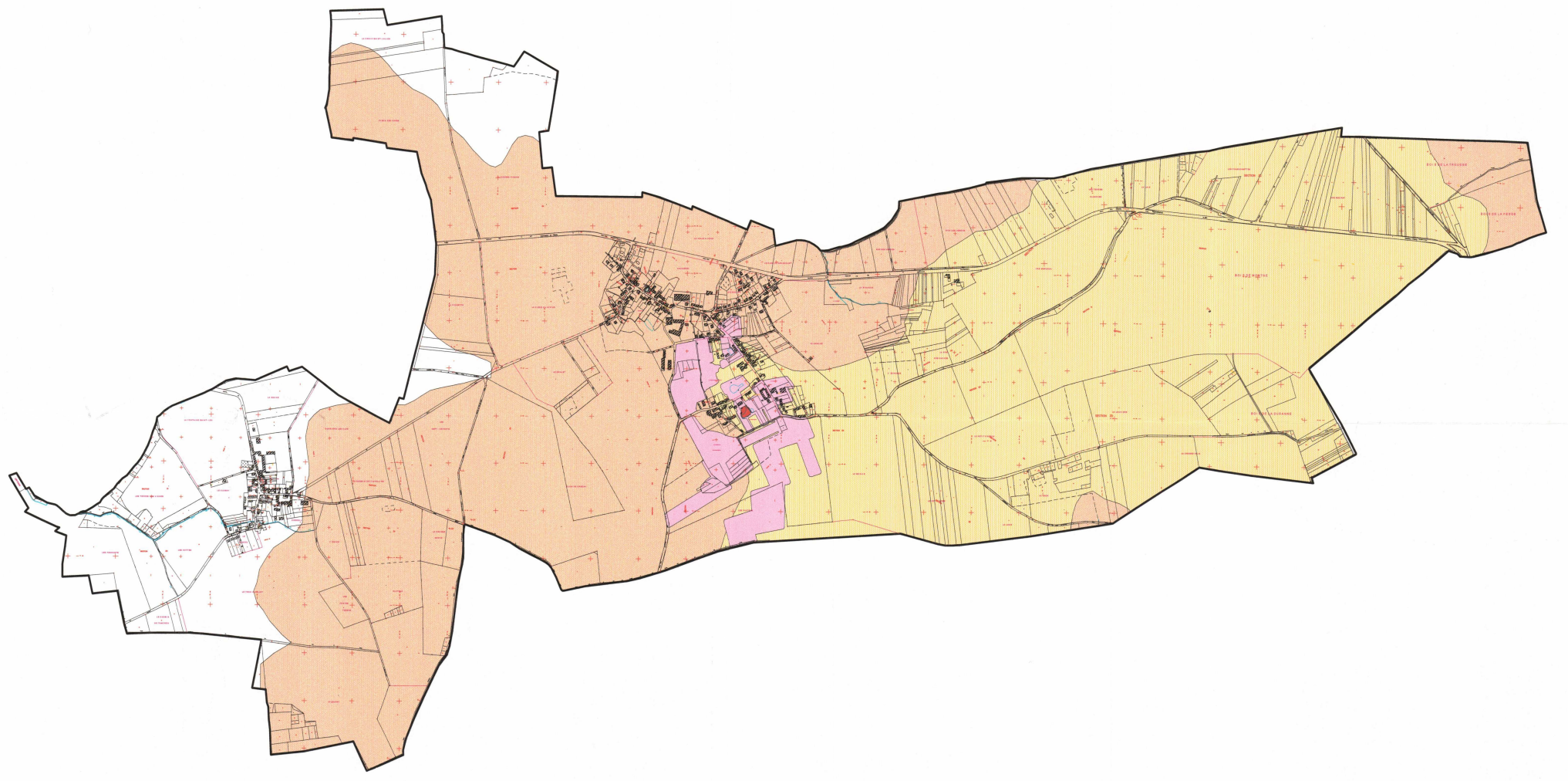
D'après le rapport BRGM/RP-52057-FR

POUR COPIE CERTIFIÉE
CONFORME à l'original
pour le Préfet et par délégation,
l'Attaché, Chef de Bureau,

Brigitte CAMUS



Fond cartographique : BD Topo/MGN 1996 et cadastre © dgi 2002
Juillet 2007



LÉGENDE

NIVEAU D'ALÉA

ALÉAS LIÉS AUX CARRIÈRES

- très élevé
- élevé

ALÉAS LIÉS À LA DISSOLUTION DU GYPSE

- modéré
- faible
- nul