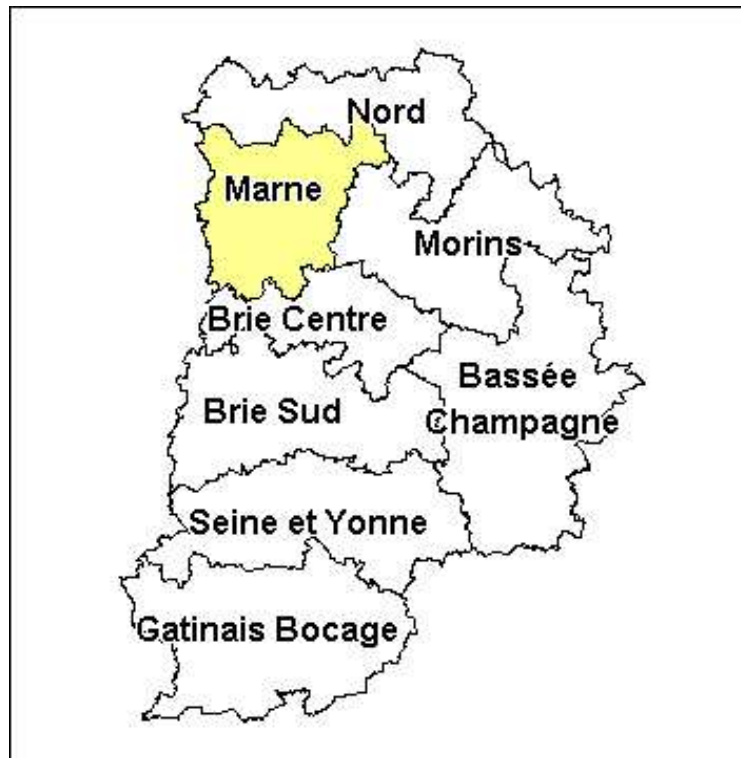
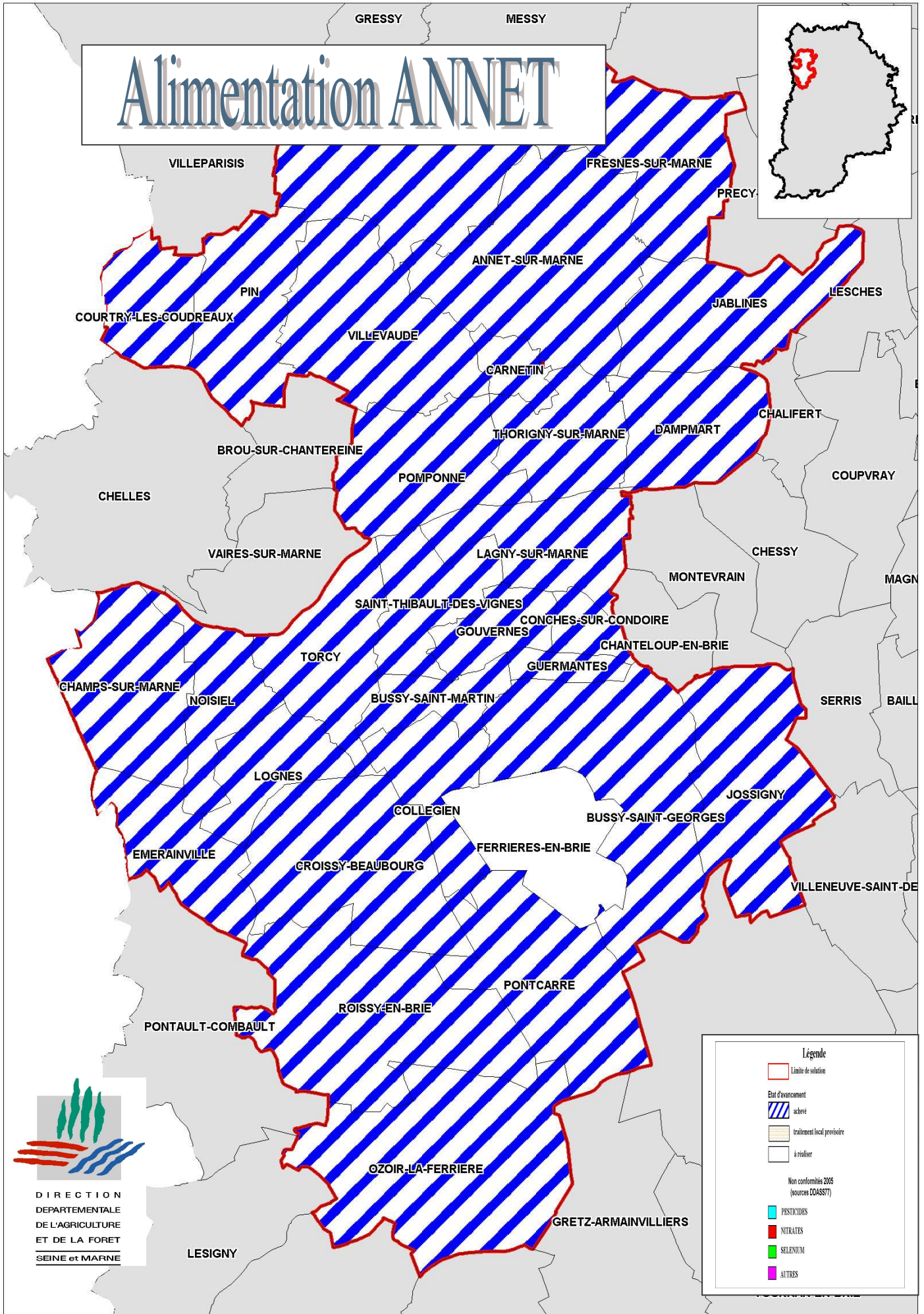
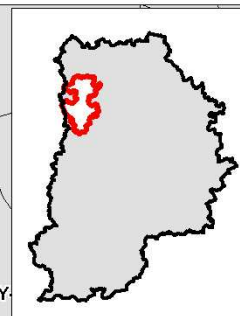


Secteur Marne



1. Alimentation ANNET
2. Alimentation SAN 4
3. Traitement Marne et Morin
4. Interconnexion Marne et Morin
5. Traitement Meaux
6. Nouveau forage Germigny

Alimentation ANNET



DIRECTION
DEPARTEMENTALE
DE L'AGRICULTURE
ET DE LA FORET
SEINE et MARNE

Légende

- Limite de solution
- Etat d'avancement
 - achevé
 - traitement local provisoire
 - à réaliser
- Non conformités 2005 (sources DDASS77)
 - PESTICIDES
 - NITRATES
 - SELENIUM
 - AUTRES

Fiche d'information

Centre de production : **ANNET** Nom solution : **Alimentation ANNET**

Maître d'ouvrage : **COMMUNE DE FERRIERES EN BRIE**
SIAEP LAGNY SUR MARNE

Communes concernées :

ANNET SUR MARNE, BUSSY SAINT GEORGES, BUSSY SAINT MARTIN, CARNETIN, CHAMPS SUR MARNE, CLAYE SOUILLY, COLLEGIEN, CONCHES SUR GONDOIRE, COUNTRY, CROISSY BEAUBOURG, DAMPMART, EMERAINVILLE, **FERRIERES EN BRIE**, FRESNES SUR MARNE, GOUVERNES, GUERMANTES, JABLINES, JOSSIGNY, LAGNY SUR MARNE, LOGNES, NOISIEL, OZOIR LA FERRIERE, LE PIN, POMPONNE, PONTCARRE, ROISSY EN BRIE, SANT THIBAUT DES VIGNES, THORIGNY SUR MARNE, TORCY, VILLEVAUDE.

Nombre d'habitants : 210 004

Nature de la solution : traitement interconnexion
 interconnexion + traitement nouvelle ressource achat d'eau

Etat d'avancement : à l'étude

Description de la solution :

Achat d'eau par FERRIERES EN BRIE (interconnexion existante) à l'usine de traitement d'ANNET.

Origine : (étude, proposition exploitant, etc.), date de proposition :

.propositions exploitants et études DDAF

Avantages : Sécurité

Inconvénients : Coût

Position globale des collectivités : en cours d'examen souhaite une autre solution : maintien forage FERRIERES.

accord 100 % : accord partiel - préciser :

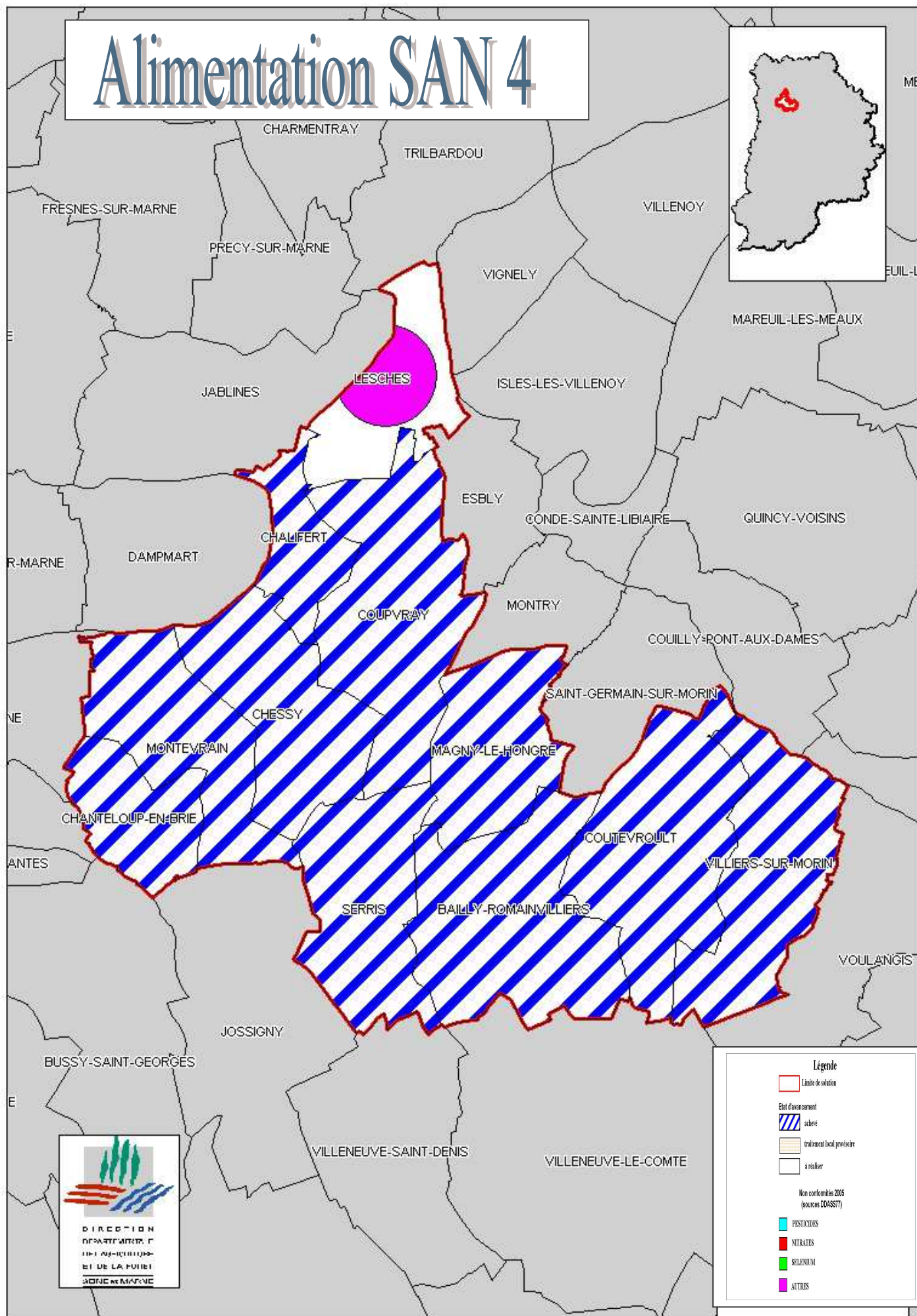
Ressource sollicitée : Marne (usine d'Annet)

Solution alternative (collectivités concernées) :

Remarques :

- Actuellement, le forage de FERRIERES EN BRIE bien que vulnérable, fournit une eau de qualité. A terme, l'urbanisation de la ZAC BUSSY Sud A4 pourrait obliger à l'abandonner.
- Traitement local à proscrire.

Alimentation SAN 4



Légende

- Limite de solution
- État d'avancement
 - achévé
 - traitement local provisoire
 - à réaliser
- Non conformités 2005 (sources DDASST)
- PESTICIDES
- NITRATES
- SELENIUM
- AUTRES

Fiche d'information

Centre de production : **DHUYS** Nom solution : **Alimentation SAN 4**

Maître d'ouvrage : **COMMUNE DE LESCHES**
SIAEP VILLIERS-COUTEVROULT

Communes concernées :

BAILLY ROMAINVILLIERS, CHALIFERT, CHATELOUP EN BRIE, CHESSY, COUPVRAY, COUTEVROULT, LESCHES, MAGNY LE HONGRE, MONTEVRAIN, SERRIS, VILLIERS SUR MORIN.

Nombre d'habitants : 20 465

Nature de la solution : traitement interconnexion
 interconnexion + traitement nouvelle ressource achat d'eau

Etat d'avancement : à l'étude pour LESCHES
Sécurisation de COUTEVROULT achevée

Description de la solution :

- Interconnexion de LESCHES
- Sécurisation interconnexion BAILLY-ROMAINVILLIERS - COUTEVROULT et achat total par SIAEP Villiers-Coutevroult au SAN 4

Origine : (étude, proposition exploitant, etc.), date de proposition :

- .propositions exploitants et études DDAF

Avantages : Sécurité, rapidité de mise en œuvre

Inconvénients : prix d'achat de l'eau au SAN

Position globale des collectivités : en cours d'examen souhaite une autre solution
 accord 100 % : SIAEP VILLIERS-COUTEVROULT accord partiel - préciser :

Ressource sollicitée : Marne (usine d'Annet) et Dhuis

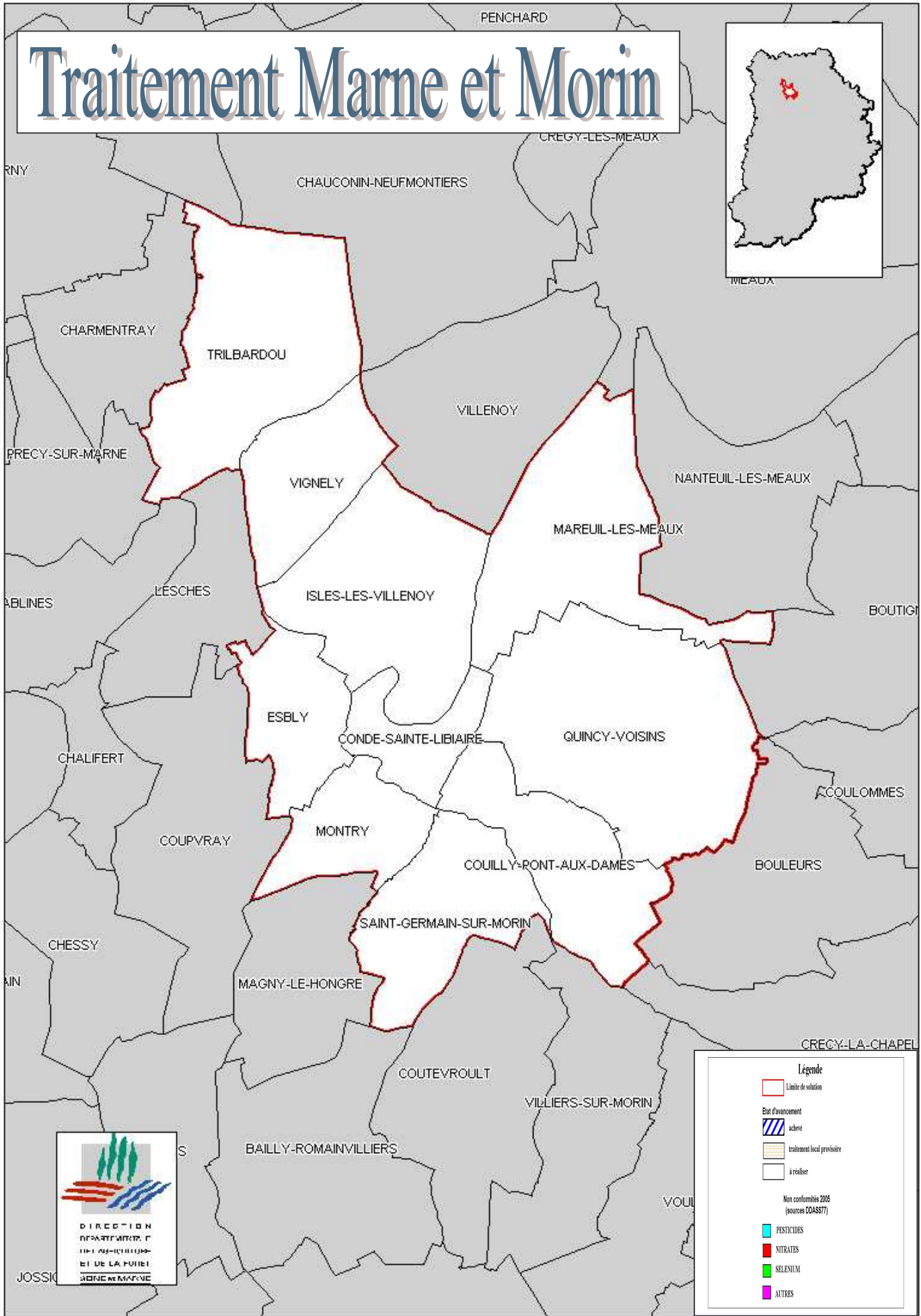
Solution alternative (collectivités concernées) :

- VILLIERS-COUTEVROULT : achat d'eau à Marne et Morin
- LESCHES : interconnexion sur Annet (via JABLINES) ou sur Marne et Morin (via ESBLY)

Remarques :

- Traitements locaux inadaptés.
- Alimentation de VILLIERS-COUTEVROULT en service depuis septembre 2004

Traitement Marne et Morin



Légende

- Limite de solution
- Etat d'avancement**
- achevé
- traitement local provisoire
- à réaliser
- Non conformités 2005 (sources DDASS77)**
- PESTICIDES
- NITRATES
- SELÉNIUM
- AUTRES

Fiche d'information

Centre de production : **VALLEES MARNE ET MORIN**

Nom solution : **Traitement Marne et Morin**

Maître d'ouvrage : **SIPAEP DU CONFLUENT DES VALLEES MARNE ET MORIN (syndicat de production)**

Communes concernées :

CONDE SAINTE LIBIAIRE, COULLY PONT AUX DAMES, ESBLY, ISLES LES VILLENROY, MAREUIL LES MEAUX (pour partie), MONTRY, QUINCY VOISINS, SAINT GERMAIN SUR MORIN, TRILBARDOU, VIGNELY

Nombre d'habitants : 21 696

Nature de la solution : traitement interconnexion
 interconnexion + traitement nouvelle ressource

Etat d'avancement : **à l'étude**

Description de la solution :

- Nouvelle usine de traitement décarbonatation, Fer et NH_4 + manganèse et pesticides à MONTRY, (débit $550 \text{ m}^3/\text{h}$) ; Démantèlement de l'usine actuelle de CONDE SAINTE LIBIAIRE ;
- Mise en exploitation du puits 2.

Origine : (étude, proposition exploitant, etc.), date de proposition :

Avantages :

- Site actuel de CONDE SAINTE LIBIAIRE trop étroit, inondable, limité en accès
- Débit important pouvant faire face au développement du secteur et à de nouvelles ventes d'eau extérieures

Inconvénients : Coût important

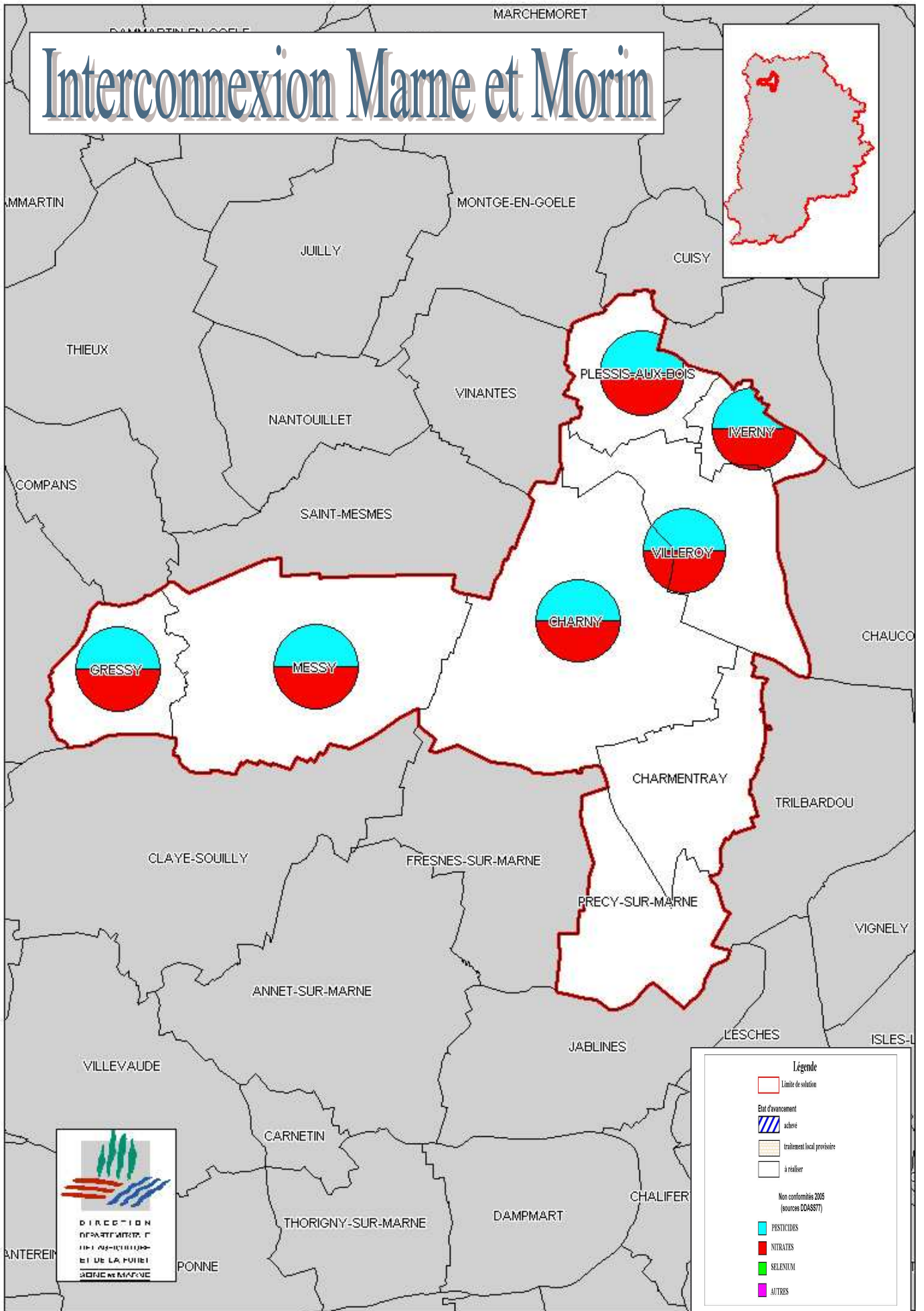
Position globale des collectivités : en cours d'examen souhaite une autre solution
 accord 100 % accord partiel - préciser :

Ressource sollicitée : Nappe alluviale Marne

Solution alternative (collectivités concernées) :

Remarques :

Interconnexion Marne et Morin



Légende

- Limite de solution
- Etat d'avancement**
- achevé
- traitement local provisoire
- à réaliser
- Non conformités 2005 (sources DDASS77)
- PESTICIDES
- NITRATES
- SELENIUM
- AUTRES

Fiche d'information

Centre de production : VALLEES MARNE ET MORIN

Nom solution : Interconnexion Marne et Morin

Maîtres d'ouvrages : SIAEP DU BASSIN DE LA THEROUANNE
SIAEP DE PRECY-CHARMENTRAY

Communes concernées :

CHARMENTRAY, CHARNY, GRESSY, IVERNY, MESSY, LE PLESSIS AUX BOIS, PRECY SUR MARNE, VILLEROY

Nombre d'habitants : 4 820

Nature de la solution : traitement interconnexion
 interconnexion + traitement nouvelle ressource

Etat d'avancement : à étudier

Description de la solution :

- 1. Réalimentation en totalité du SIAEP de PRECY CHARMENTRAY depuis TRILBARDOU (60 000 m³/an)
- 2. Fourniture en appoint (100 000 à 150 000 m³/an) au SIAEP du Bassin de la THEROUANNE également depuis TRILBARDOU

Origine : (étude, proposition exploitant, etc.), date de proposition :

- Proposition DDAF 1999.

Avantages :

- solution assez rapidement mise en œuvre
- liaison SIAEP PRECY-CHARMENTRAY/SIAEP THEROUANNE très courte

Inconvénients :

- Transport de l'eau sur une grande distance ; voir si les canalisations depuis ESBLY/ILES LES VILLENROY sont suffisantes
- Convention de vente d'eau complexe (transit par 2 ou 3 collectivités successives)
- Nécessite accord TRILBARDOU - VIGNELY

Position globale des collectivités : en cours d'examen souhaite une autre solution
 accord 100 % accord partiel - préciser :

Ressource sollicitée : nappe alluviale de la Marne

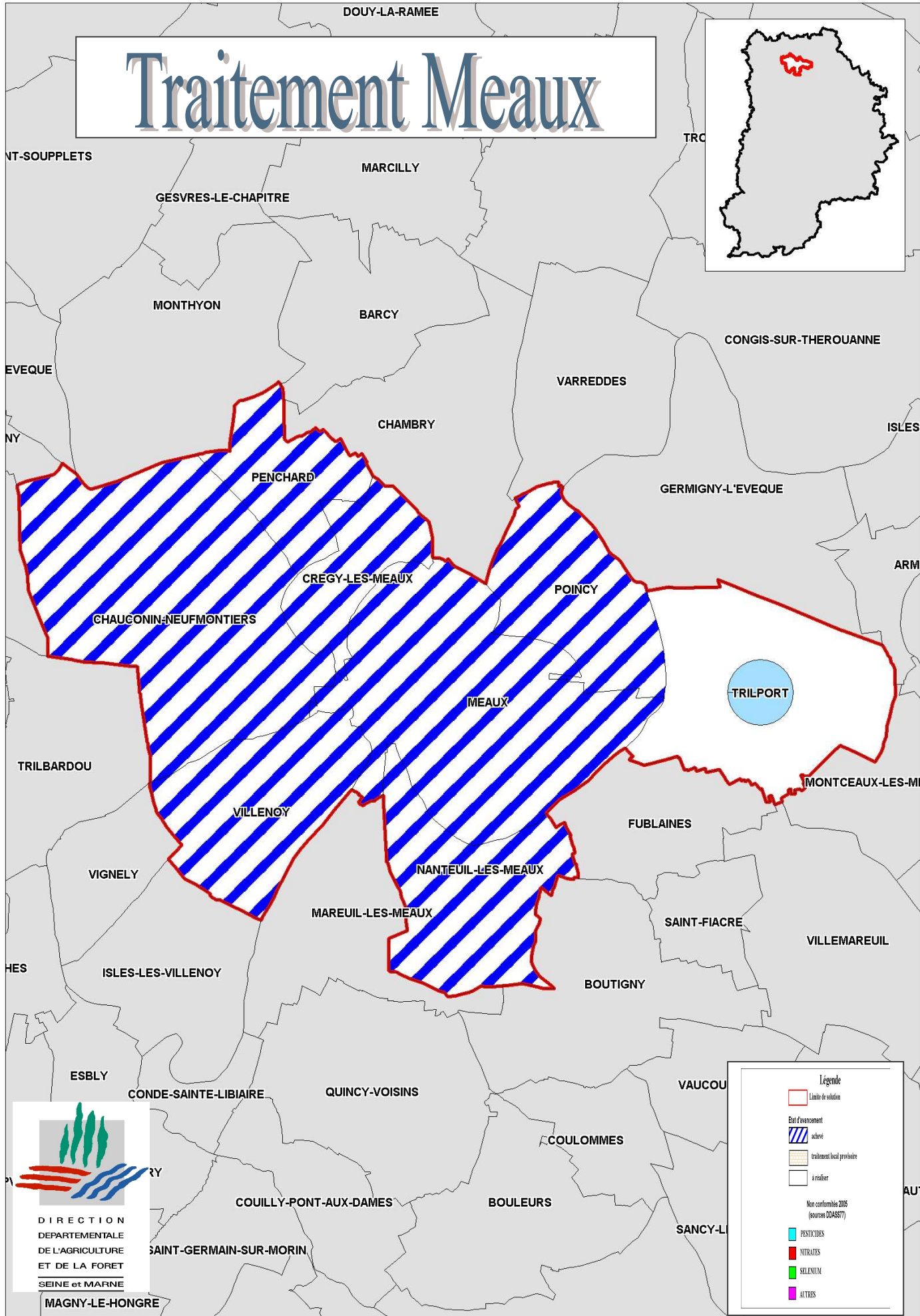
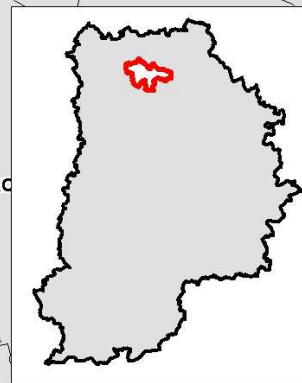
Solution alternative (collectivités concernées) :

- SIAEP de PRECY-CHARMENTRAY : interconnexion ANNET SUR MARNE via FRESNES SUR MARNE
- SIAEP de THEROUANNE : recherche en eau et interconnexion ANNET SUR MARNE via FRESNES SUR MARNE

Remarques :

Interconnexion THEROUANNE sur Marne et Morin difficile. Besoin d'études complémentaires.

Traitement Meaux



Légende

- Limite de solution
- Etat d'avancement
- acheté
- traitement local prévisoire
- à réaliser

Non conformités 2005 (sources DDASS77)

- PESTICIDES
- NITRATES
- SELENIUM
- AUTRES

Fiche d'information

Centre de production : **MEAUX** Nom solution : **Traitement Meaux**

Maître d'ouvrage : **Ville de TRILPORT**

Communes concernées :

CHAUCONIN NEUFMONTIERS, CREGY LES MEAUX, MAREUIL LES MEAUX pour partie, MEAUX, NANTEUIL LES MEAUX, PENCHARD, POINCY, **TRILPORT**, VILLENROY.

Nombre d'habitants : 69 238

Nature de la solution : traitement interconnexion
 interconnexion + traitement nouvelle ressource

Etat d'avancement : **étudiée**

Description de la solution :

- Achat d'eau par TRILPORT à MEAUX
- Pour TRILPORT : mise en place d'un accélérateur

Origine : (étude, proposition exploitant, etc.), date de proposition :

- Proposition exploitant

Avantages :

- Simple et peu coûteux en investissement ; garantie d'une eau de qualité
- Négociation sur l'achat d'eau en totalité, qui n'est que partiel pour l'instant

Inconvénients : Dépend essentiellement du prix d'achat à MEAUX

Position globale des collectivités : en cours d'examen souhaite une autre solution
 accord 100 % accord partiel - préciser :

Intérêt de traitement local : à proscrire

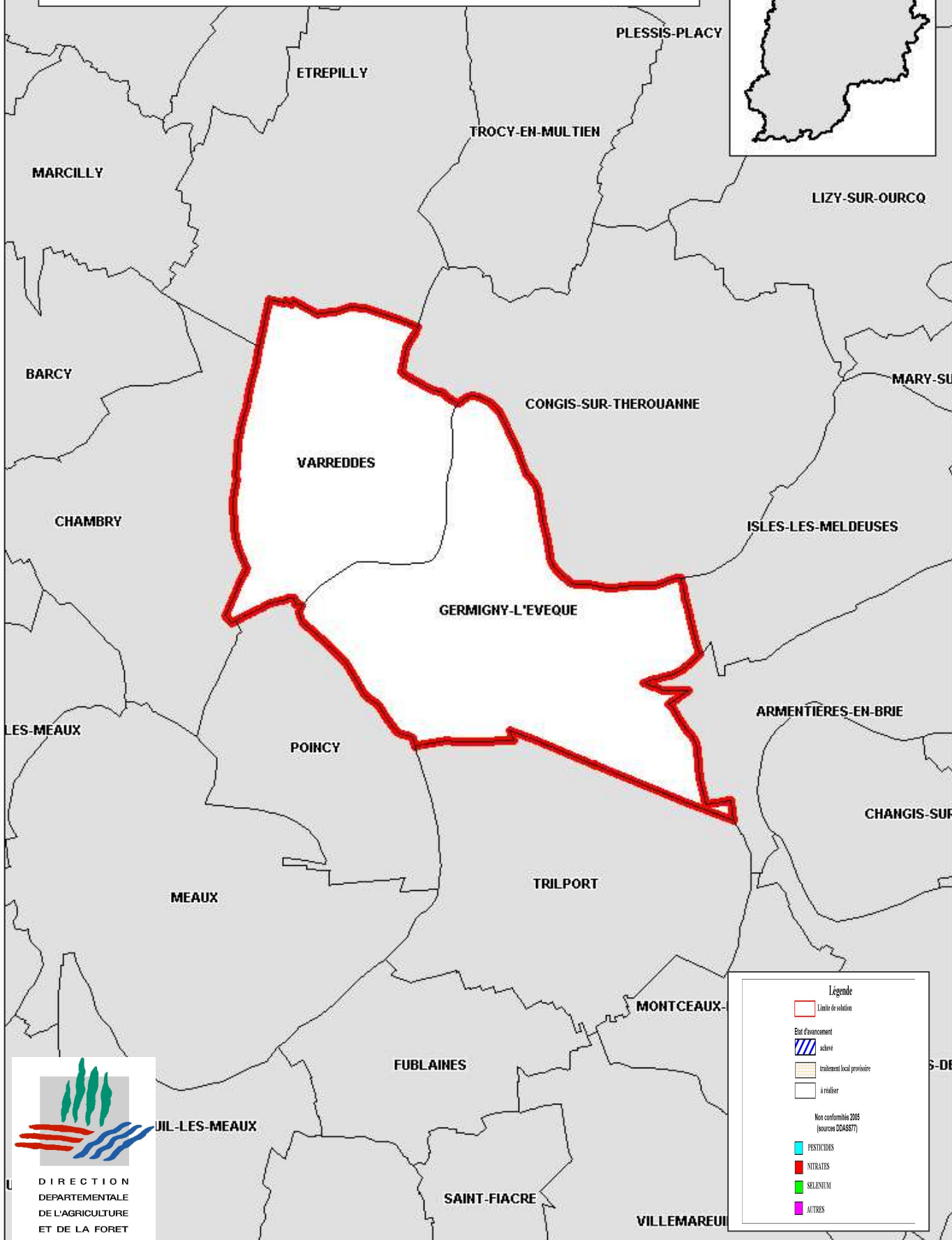
Ressource sollicitée : Marne.

Solution alternative (collectivités concernées) :

Remarques :

NANTEUIL s'est posée la question d'un traitement de l'eau de la Dhuys.
Possibilité de secourir NANTEUIL par le SIVOM de BOUTIGNY.

Nouveau forage Germigny



Légende

- Limite de solution
- Etat d'avancement
 - ▨ achevé
 - ▨ traitement local provisoire
 - à réaliser
- Non conformes 2005 (sources DCASS77)
 - PESTICIDES
 - NITRATES
 - SÉLENIUM
 - AUTRES



Fiche d'information

Centre de production : GERMIGNY-VARREDES
Nom solution : Nouveau forage Germigny

Maître d'ouvrage : SIAAEP DE VARREDES - GERMIGNY L'EVEQUE

Communes concernées :

GERMIGNY L'EVEQUE, VARREDES

Nombre d'habitants : 3 149

Nature de la solution : traitement interconnexion
 interconnexion + traitement nouvelle ressource

Etat d'avancement : étudiée

Description de la solution :

- Déferrisation 70 m³/h, pompage, raccordement au réseau existant 500 m
- AVP pour mise en exploitation quasi achevé

Origine : (étude, proposition exploitant, etc.), date de proposition :

- Succès de la recherche à l'Yprésien

Avantages : Eau de qualité, bien protégée, en quantité, proximité du réseau

Inconvénients : Aucun

Position globale des collectivités : en cours d'examen souhaite une autre solution
 accord 100 % accord partiel - préciser :

Ressource sollicitée : sables de Cuise (Yprésien).

Solution alternative (collectivités concernées) :

- Néant

Remarques :

Quelques difficultés au niveau de la définition des périmètres de protection, en passe d'être résolues.