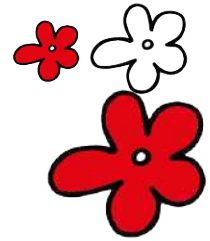


CSS site de Moisenay



Commission de suivi de site

Site de Moisenay
en post-exploitation

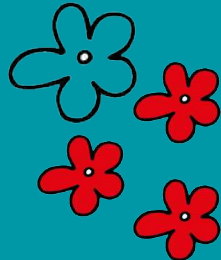
12 mai 2022



- A: Présentation du site
 - » A1- Situation administrative
 - » A2- Localisation
 - » A3- Historique

- B: Bilan des eaux
 - » B1- Rappel réglementaire
 - » B2- Prescriptions post exploitation 2ème période
 - » B3- Bilan des lixiviats
 - » B4- Eaux souterraines

A - Présentation du site



A - Présentation du site

A1: Situation administrative

- Autorisé par l'arrêté préfectoral n° 90DAE 2IC 056 du 02 avril 1990 complété par
- AP n° 92 DAE 2IC 106 du 26 juin 1992
- AP n°03 DAI 2IC 095 du 02 avril 2003, fixant les prescriptions d'exploitation et de post-exploitation.
- AP n°09 DAIDD IC 191 du 9 juillet 2009 Instituant les servitudes d'utilité publique

A2: Localisation

1. Elle est située dans la partie Nord-Est du territoire de la commune de Moisenay, en bordure de l'autoroute A5 et de la ligne TGV Paris-Lyon.
2. La superficie de l'installation de stockage s'élève à environ 7,7 hectares

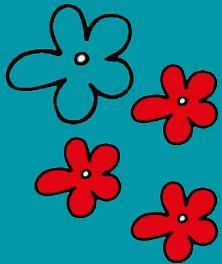
A - Présentation du site

A3: Historique

- Réception de déchets non dangereux non fermentescibles pendant la période d'exploitation
- Fin de la réception de déchets en juillet 2007
- Travaux de réaménagement:
 - Une couverture finale herbacée en prairie avec une pente minimale de 3% a été mise en place pour limiter les infiltrations dans le massif de déchets. Cette couverture d'une épaisseur minimale de 1.50 m est constituée de haut en bas :
 - ❖ Une couche de 20 cm de terre végétale ;
 - ❖ Une couche de 1.30 m de terre stérile ;
 - ❖ Un géofilm en polyéthylène armé imperméable ;
 - ❖ Une couche de 20 cm de matériaux pour la protection du géofilm
- Démarrage du programme de suivi de post-exploitation à partir du 01 juillet 2009.



B - Suivi environnemental en post exploitation



B - Bilan des eaux

● B1- Rappel réglementaire

- AP du 05/08/2009 : démarrage de la période de 30 ans de suivi de post exploitation au 1er juillet 2009
 - 1ère période de 5 ans (2009 à 2014)
 - 2ème période de 10 ans (2014 à 2024)
 - 3ème période de 15 ans (2024 à 2039)

● B2- Prescriptions post exploitation 2ème période

- Contrôle semestriel des lixiviats
- Contrôle semestriel des Eaux souterraines (nappe des calcaires de Brie)
- entretien du site (fossés, couverture, clôture, écran végétal)

B3 - Bilan des eaux

Lixiviats

165.4 m3 de lixiviat ont été produits en 2021.

Les lixiviats sont envoyés et traités vers un centre autorisé et agréé pour le traitement des lixiviats.

Lixiviat Moisenay	27/01/2021	15/04/2021	7/7/2021	21/10/2021
Aluminium (mg/l)	< 0.10	< 0.10	< 0.10	< 0.10
Ammonium (mg/l)	130	140	130	110
AOX (mg/l)	0.45	0.51	0.57	0.62
Arsenic (mg/l)	0.03	0.03	0.03	0.03
Azote kjeldahl (mg/l)	153	144	146	129
Cadmium (mg/l)	< 0.01	< 0.01	< 0.01	< 0.01
Chlorures (mg/l)	511	520	509	488
Chrome (mg/l)	< 0.01	< 0.01	< 0.01	< 0.01
ChromeVI (mg/l)	< 0.01	< 0.01	< 0.01	< 0.01
Conductivité (µS/cm)	4250	4350	4180	4040
COT (mg/l)	130	140	140	130
Cuivre (mg/l)	< 0.02	< 0.02	< 0.02	< 0.02
Cyanures Libres	< 0.01	< 0.01	< 0.01	< 0.01
DBO5 (mg/l)	< 24	< 24	< 24	19
DCO (mg/l)	466	450	446	358
EOX (mg/l)	0.011	0.012	0.011	0.0095
Etain (mg/l)	< 0.05	< 0.05	< 0.05	< 0.05
Fer (mg/l)	1.24	3.53	0.43	0.18
Fluorure (mg/l)	< 0.5	< 0.5	< 0.5	< 0.5
Hydrocarbures (mg/l)	< 0.5	< 0.5	< 0.5	< 0.5
Manganèse (mg/l)	0.03	0.07	0.04	0.01
Mercure (mg/l)	< 0.0005	< 0.0005	< 0.0005	< 0.0005
MES (mg/l)	62	23	8.8	5
NGL (mg/l)	153	144	146	132
Nickel (mg/l)	0.05	0.05	0.05	0.05
PH (unité pH)	7.6	7.6	7.9	8
phénols (mg/l)	< 0.01	< 0.01	0.014	< 0.10
Phosphore Total (mg/l)	0.23	0.32	0.28	0.27
Plomb (mg/l)	< 0.01	< 0.01	< 0.01	< 0.01
Résistivité (Ohm.cm)	235	230	239	247
Sulfates (mg/l)	108	105	99.6	99.9
Zinc (mg/l)	< 0.02	< 0.02	< 0.02	< 0.02

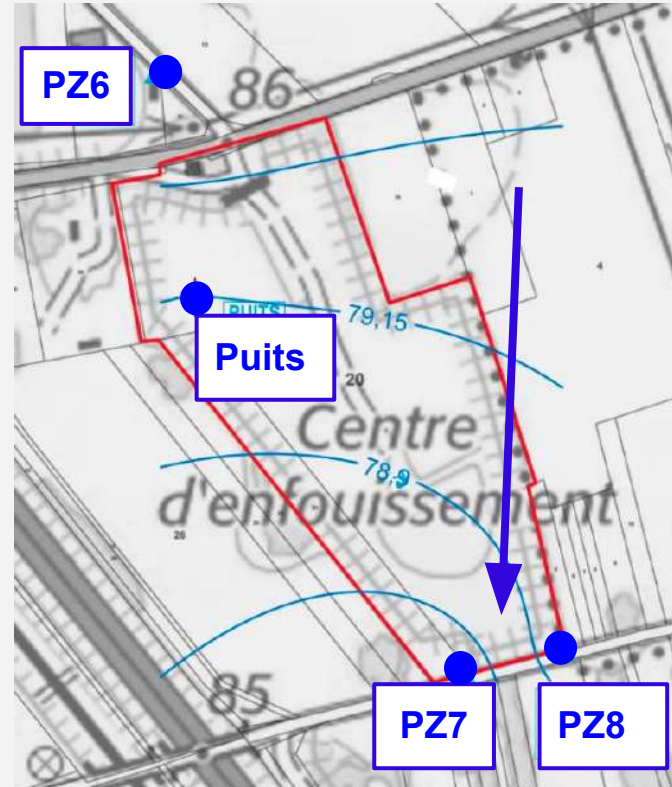
B4 - Bilan des eaux

Eaux souterraines

Suivi piézométrique
conformément à l'arrêté
préfectoral avec 3 piézomètres
et un puits.

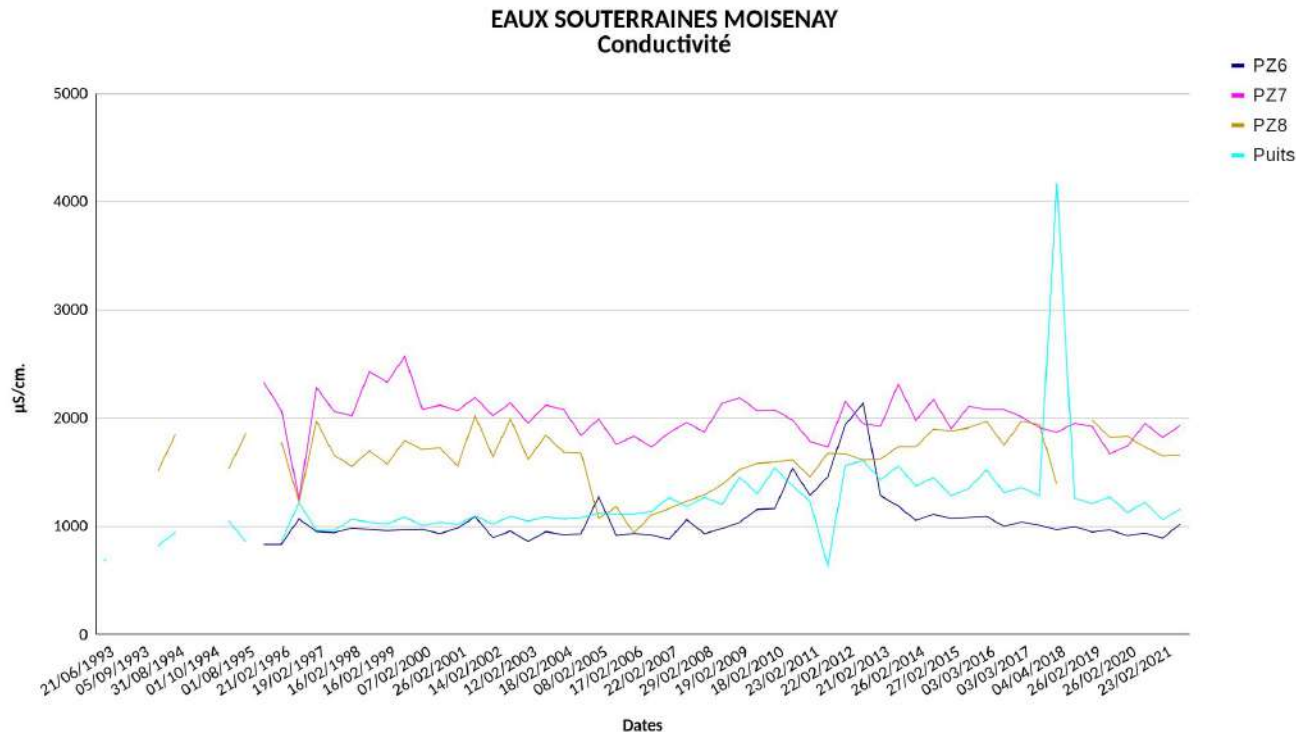
Les prélèvements sont réalisés
par BURGEAP et les analyses par
le laboratoire Eurofins
Environnement certifié COFRAC.

Le contrôle de la qualité de la
nappe des calcaires de Brie est
réalisé semestriellement.



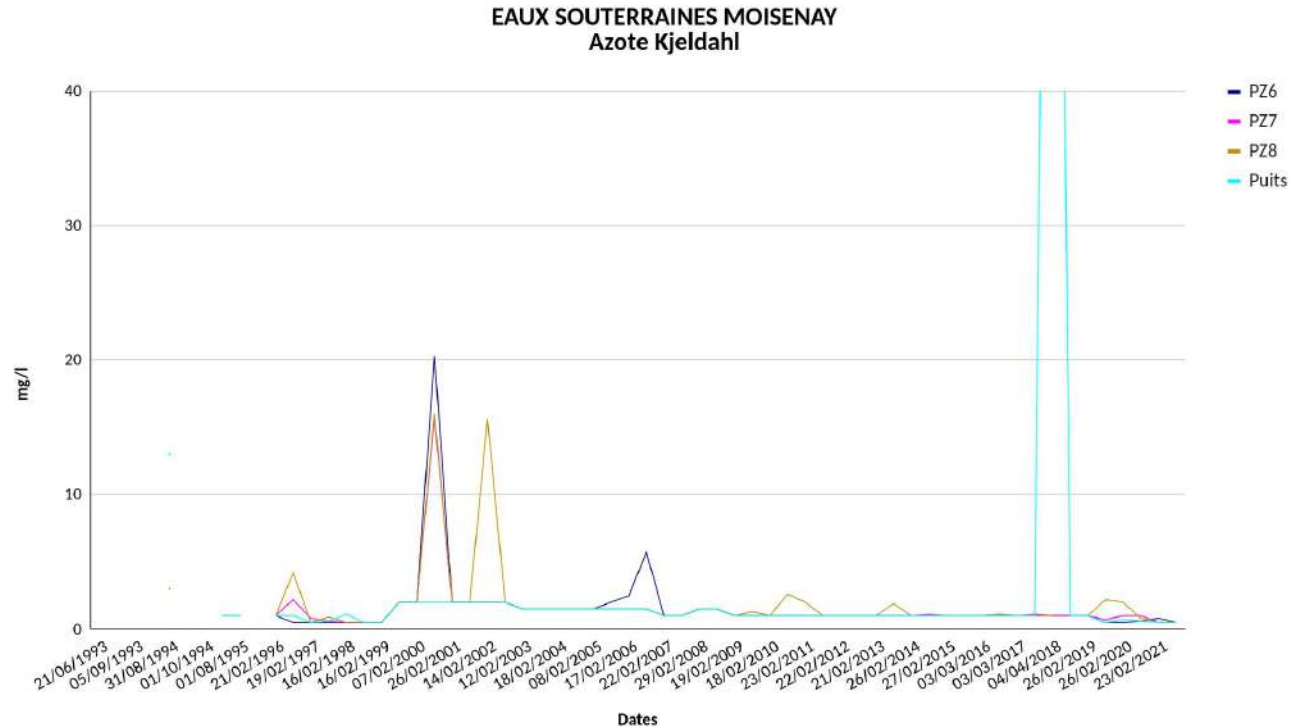
B4 - Bilan des eaux

Eaux souterraines



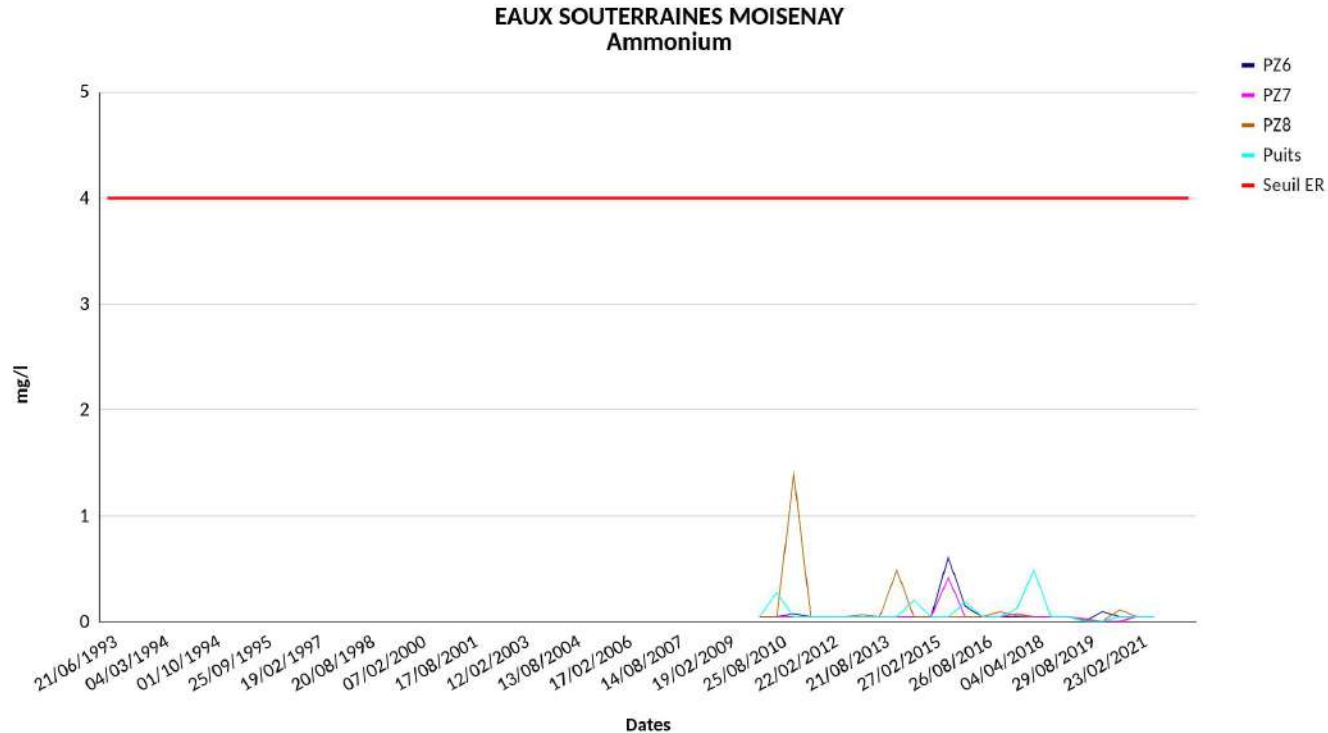
B4 - Bilan des eaux

Eaux souterraines



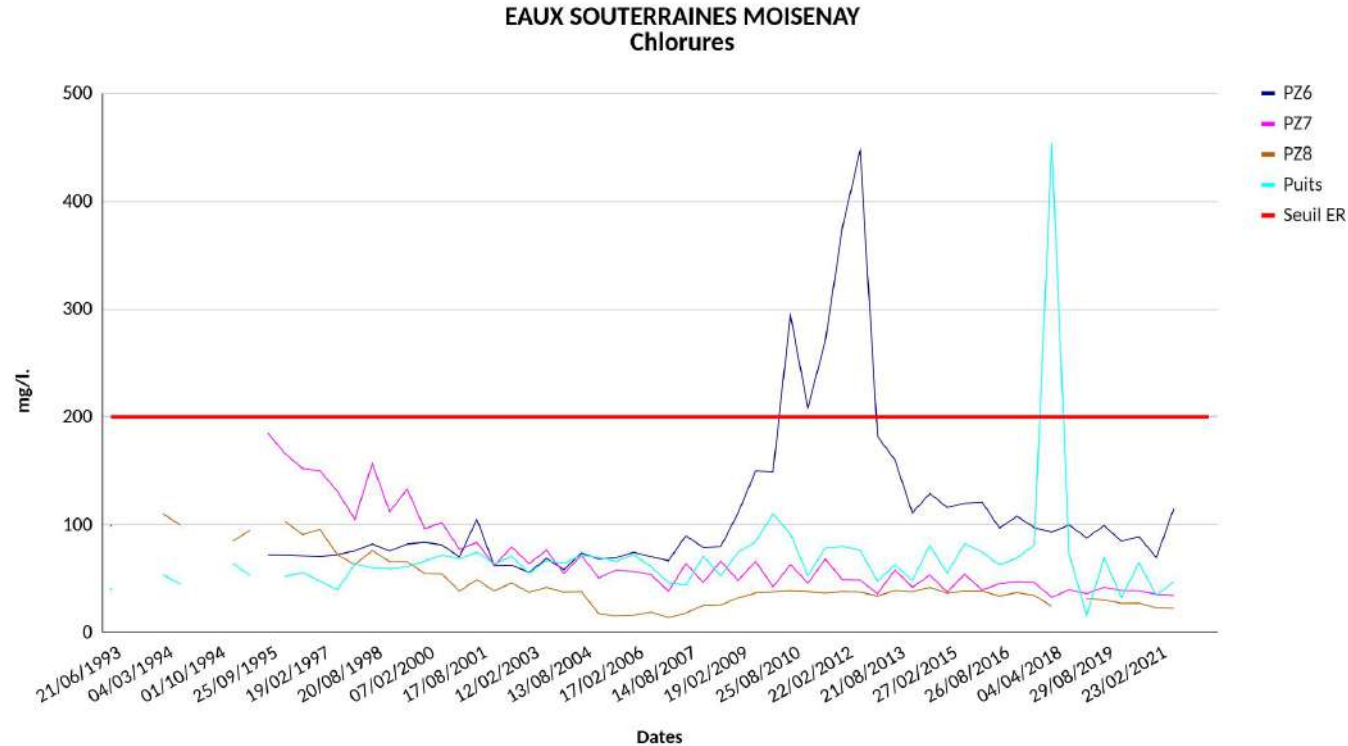
B4 - Bilan des eaux

Eaux souterraines



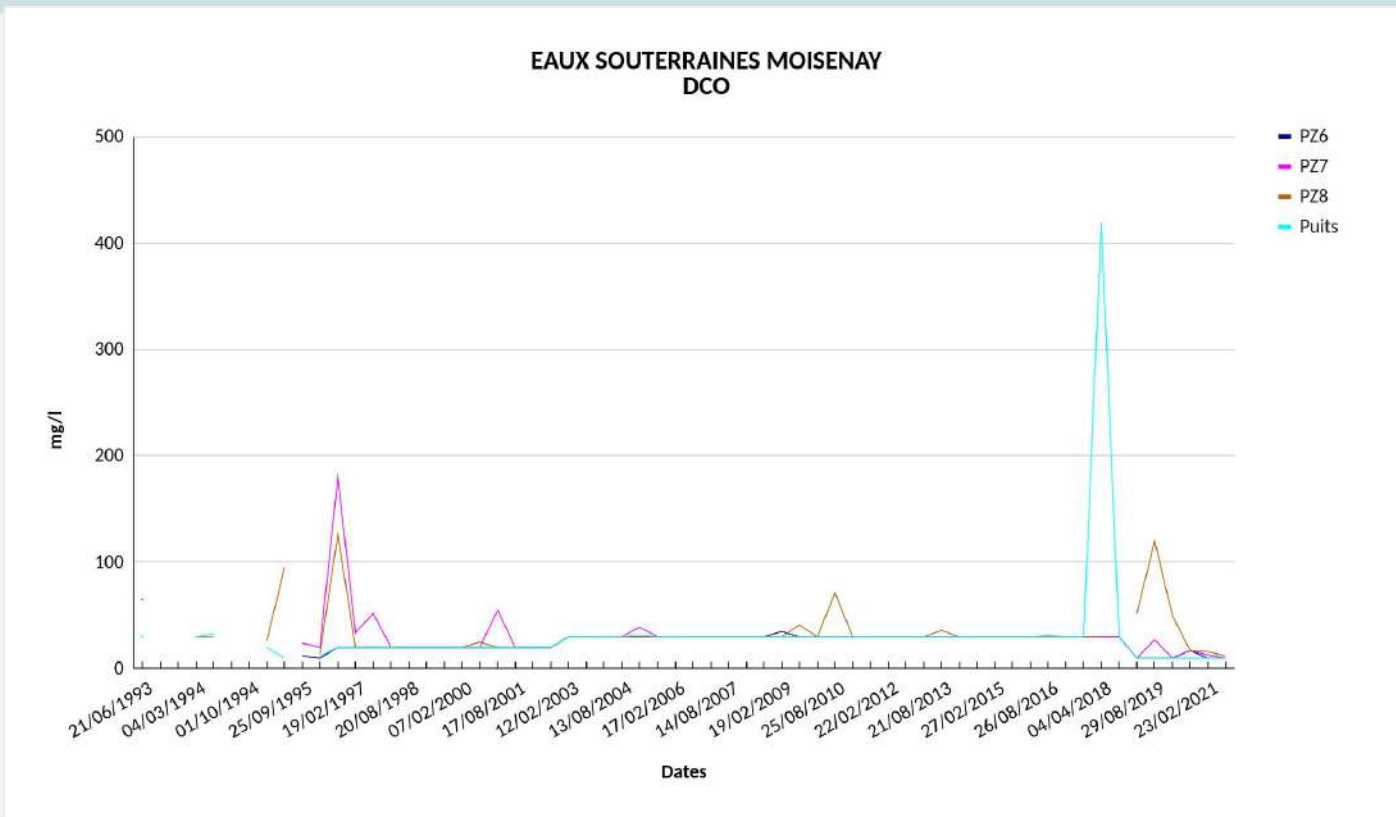
B4 - Bilan des eaux

Eaux souterraines



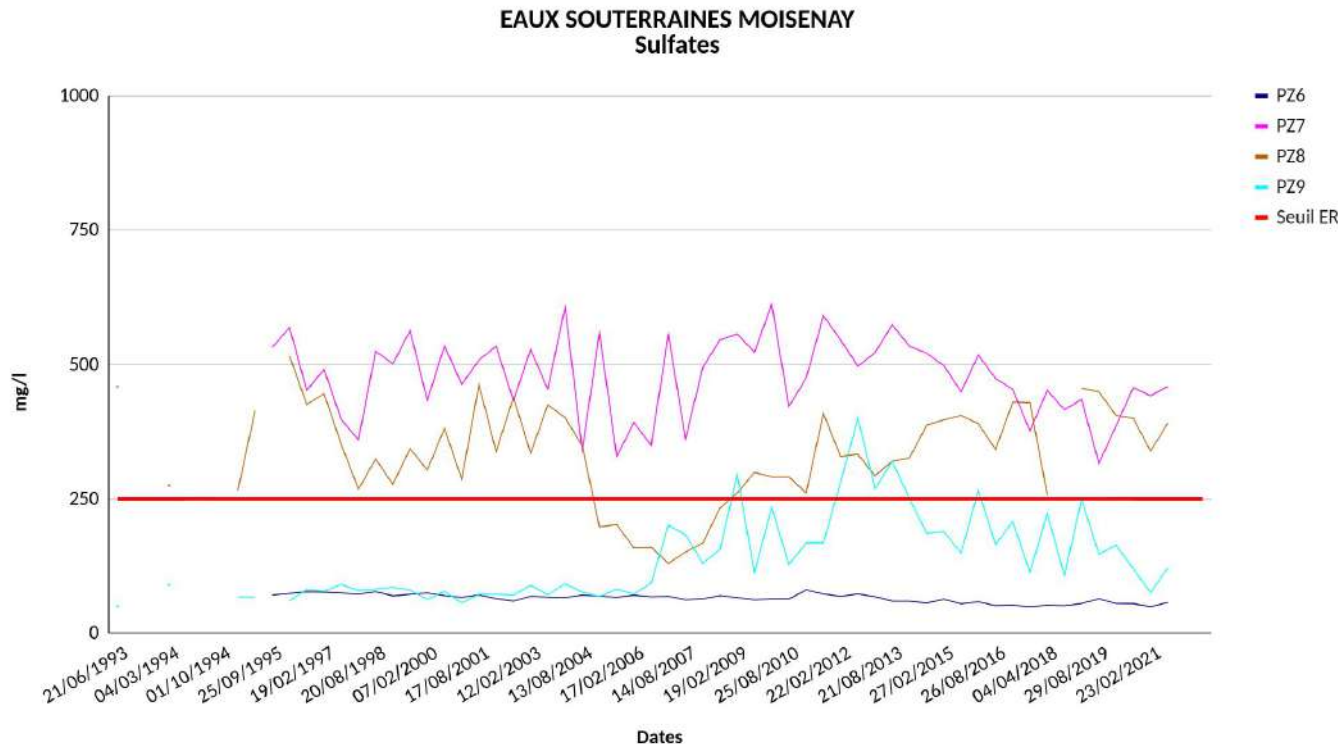
B4 - Bilan des eaux

Eaux souterraines



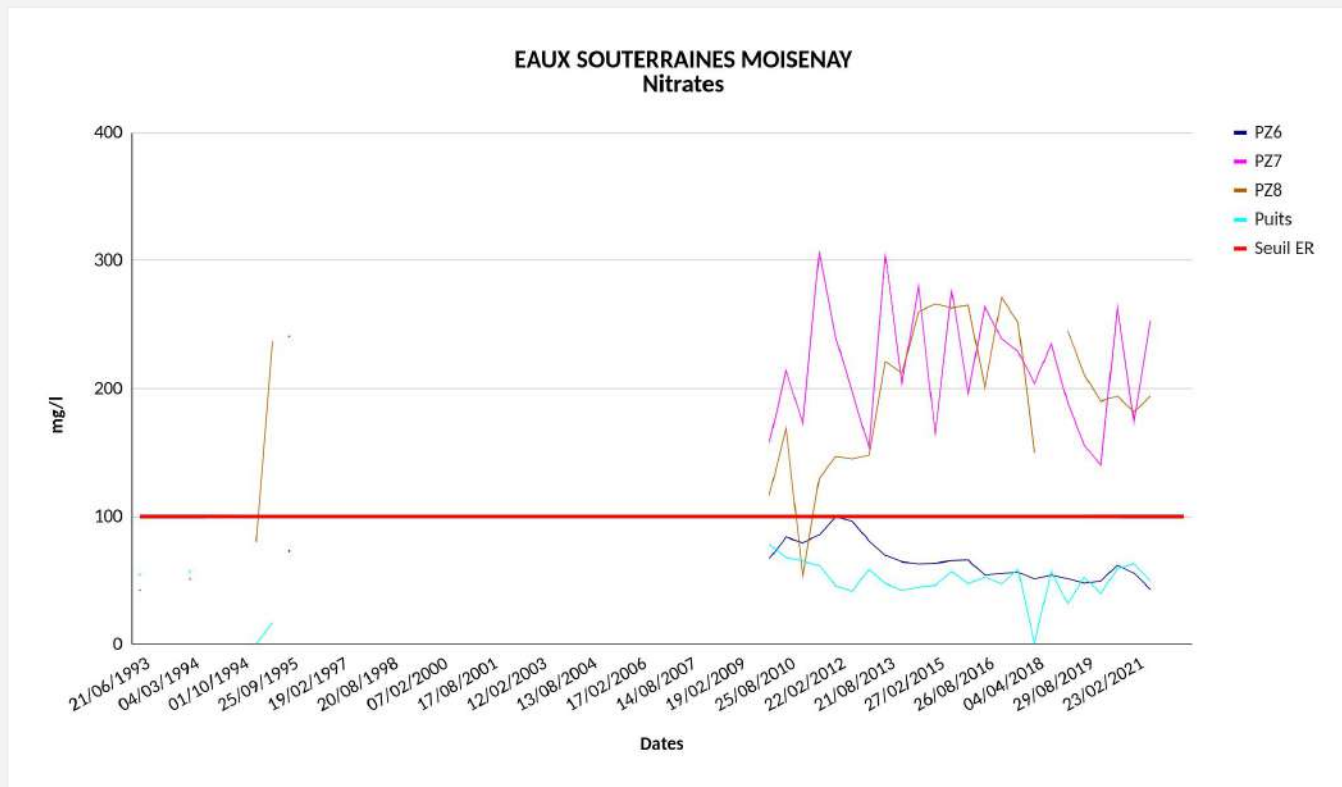
B4 - Bilan des eaux

Eaux souterraines



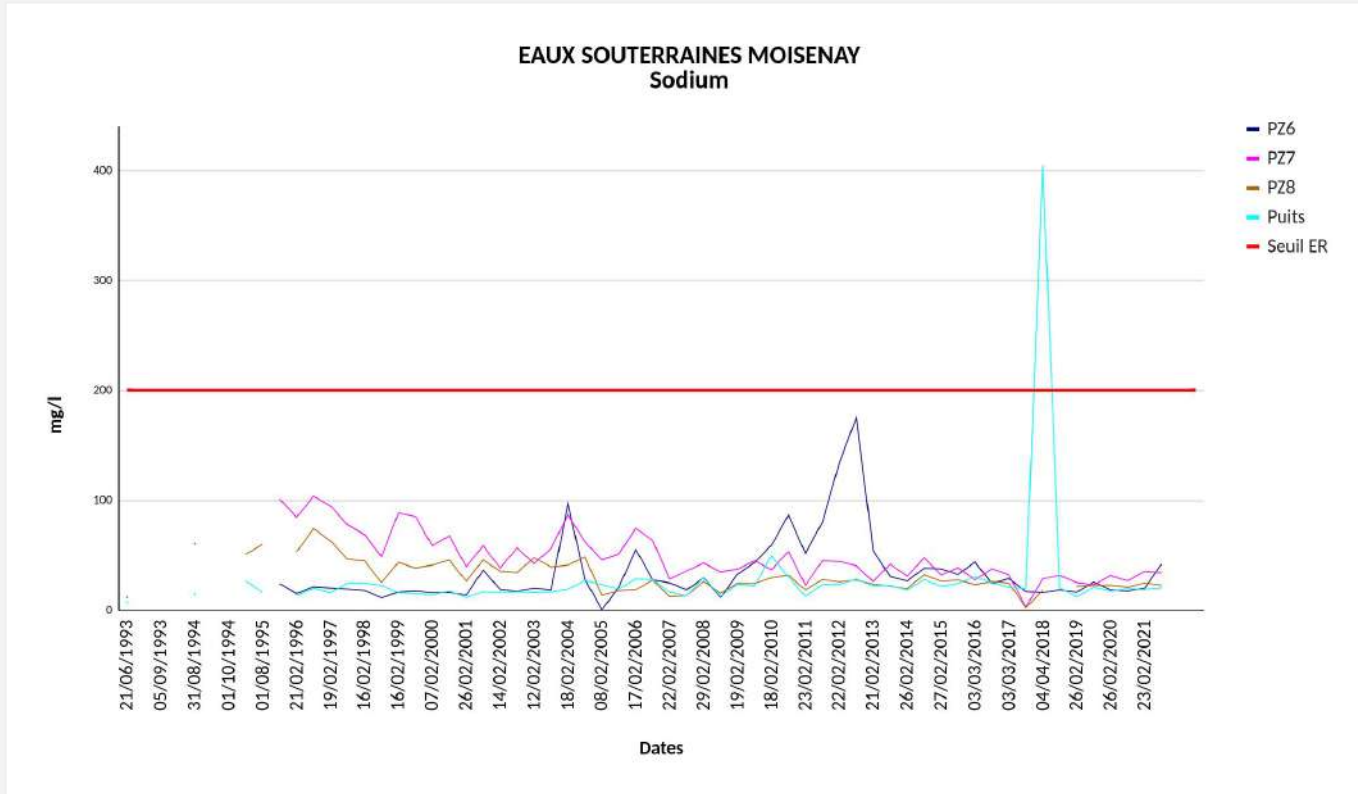
B4 - Bilan des eaux

Eaux souterraines



B4 - Bilan des eaux

Eaux souterraines



Conclusion sur la qualité des eaux souterraines

On observe des teneurs en nitrates et sulfates plus élevées dans les piézomètres PZ7 et PZ8. L'évolution reste stable depuis le début du suivi.

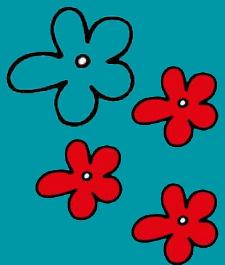
« Au regard des éléments présentés ci-dessus, on observe un faible impact en aval proche du C.E.T. de Moisenay sur la qualité de la nappe et devra être surveillée lors des prochaines campagnes de prélèvements d'eaux souterraines. »

(rapport BURGEAP réf CDMCIF210220 / RDMCIF03033-01 août 2021)

VAL' PÔLE



PÔLE D'ÉCOLOGIE INDUSTRIELLE



Merci de votre attention

