
 République Française
 PRÉFECTURE DE SEINE-ET-MARNE
 Direction
 Départementale
 de l'Équipement
 Seine-et-Marne
 Service
 Départemental
 de l'Équipement
 et
 de l'Urbanisme

Plan de Prévention des Risques naturels prévisibles
Risque mouvements de terrain

COMMUNE DE COCHEREL
 Plan de zonage réglementaire

Echelle : 1/10 000

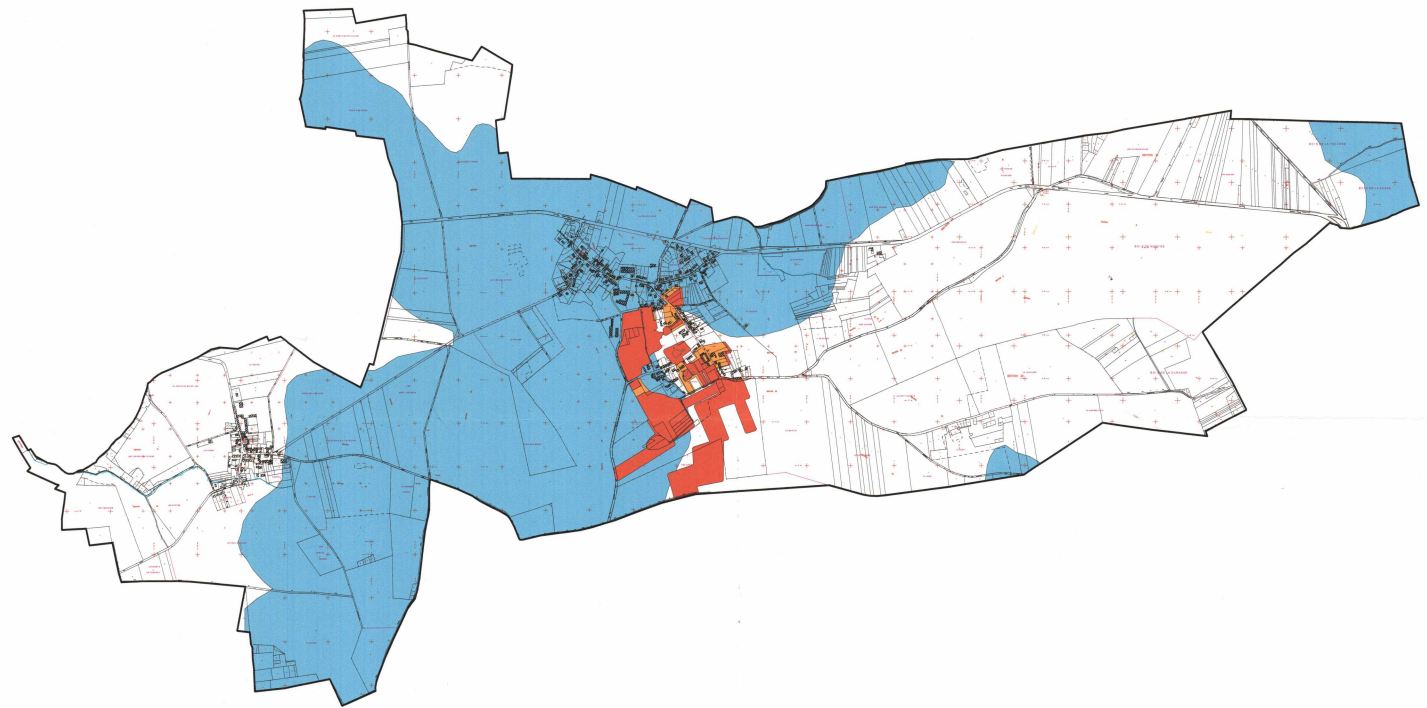
VU pour être annexé à l'arrêté préfectoral
 n° 07 DAIDD ENV 095
 du 16 août 2007

Le Préfet,
 Pour le Préfet et par délégation,
 Le secrétaire général,
 Signé : Francis VIALON




POUR COPIE CERTIFIÉE
 CONFORME à l'original
 pour le Préfet et par délégation,
 l'Adjoint, Chef de Bureau,
 Brigitte CAMLIS

Fond cartographique : BD TopoIGN 1996 et cadastre © djf 2002

Juillet 2007



LÉGENDE

- ZONAGE RÉGLEMENTAIRE**
-  Zone rouge
 -  Zone orange
 -  Zone bleue