

# L'ACCIDENTALITÉ ROUTIÈRE EN SEINE-ET-MARNE

## Baromètre du mois d'avril 2018

**Les chiffres du mois :** le nombre d'accidents et de victimes en baisse par rapport à avril 2017.

### Bilan du mois d'avril



Bilan du mois *	Accidents corporels	Tués	Blessés	Dont blessés hospitalisés	Dont blessés légers
Avril 2018*	61	5	78	28	50
Avril 2017	77	8	97	45	52
Différence 2018/2017	-16	-3	-19	-17	-2
Evolutions 2018/2017	-20,78%	-37,50%	-19,59%	-37,78%	-3,85%

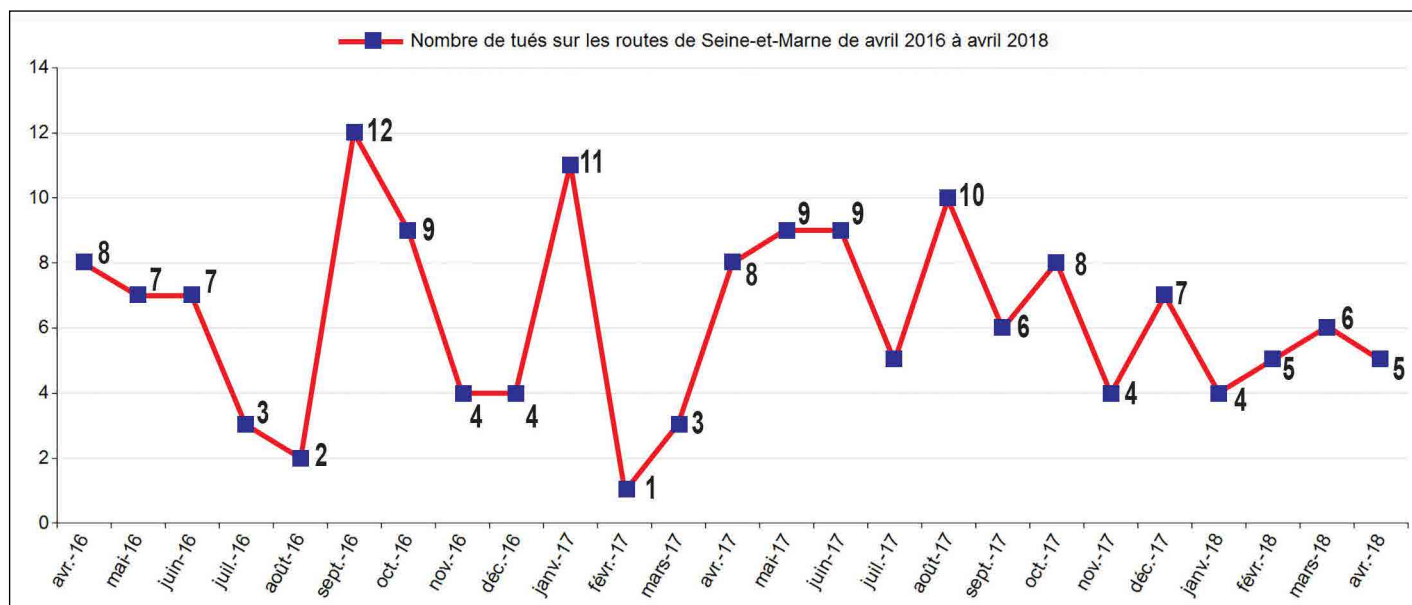
\*données non consolidées

Bilan de l'année 2018 (ATBH)	Janvier	Février	Mars	Avril*	Cumul 2018*	Cumul 2017(1)	Différence 2018/2017	Evolution 2018/2017 (%)
Accidents	64	46	63	61	234	254	-20	-7,87%
Tués	4	5	6	5	20	23	-3	-13,04%
Total Blessés	90	62	86	78	316	320	-4	-1,25%
Dont Blessés Hospitalisés	32	21	31	28	112	126	-14	-11,11%
Blessés légers	58	41	55	50	204	164	40	24,39%

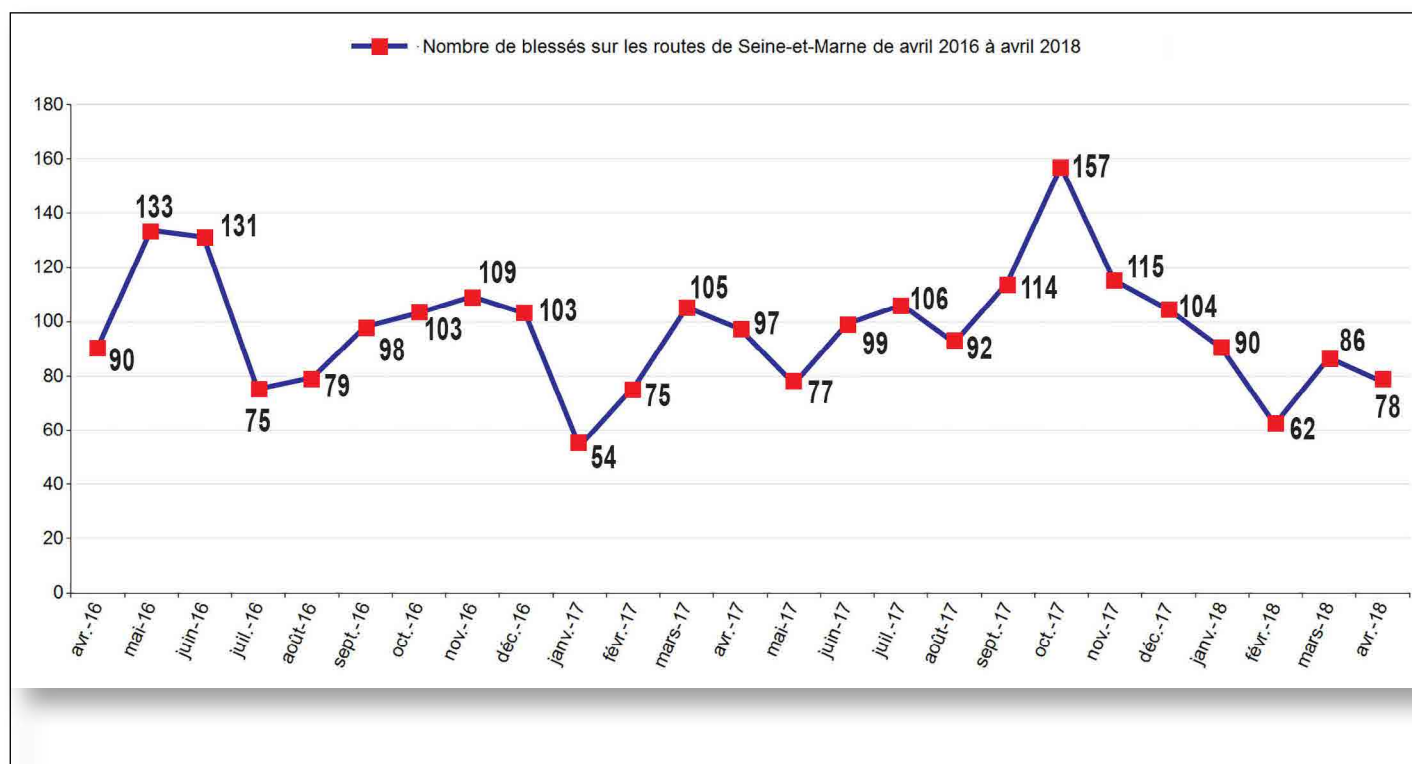
Source ODSR (ATB) \*données non consolidées  
(1) données consolidées

## Evolution du nombre de personnes tuées et blessées sur les 24 derniers mois (2016-2018)

### Tués sur 24 mois \* :

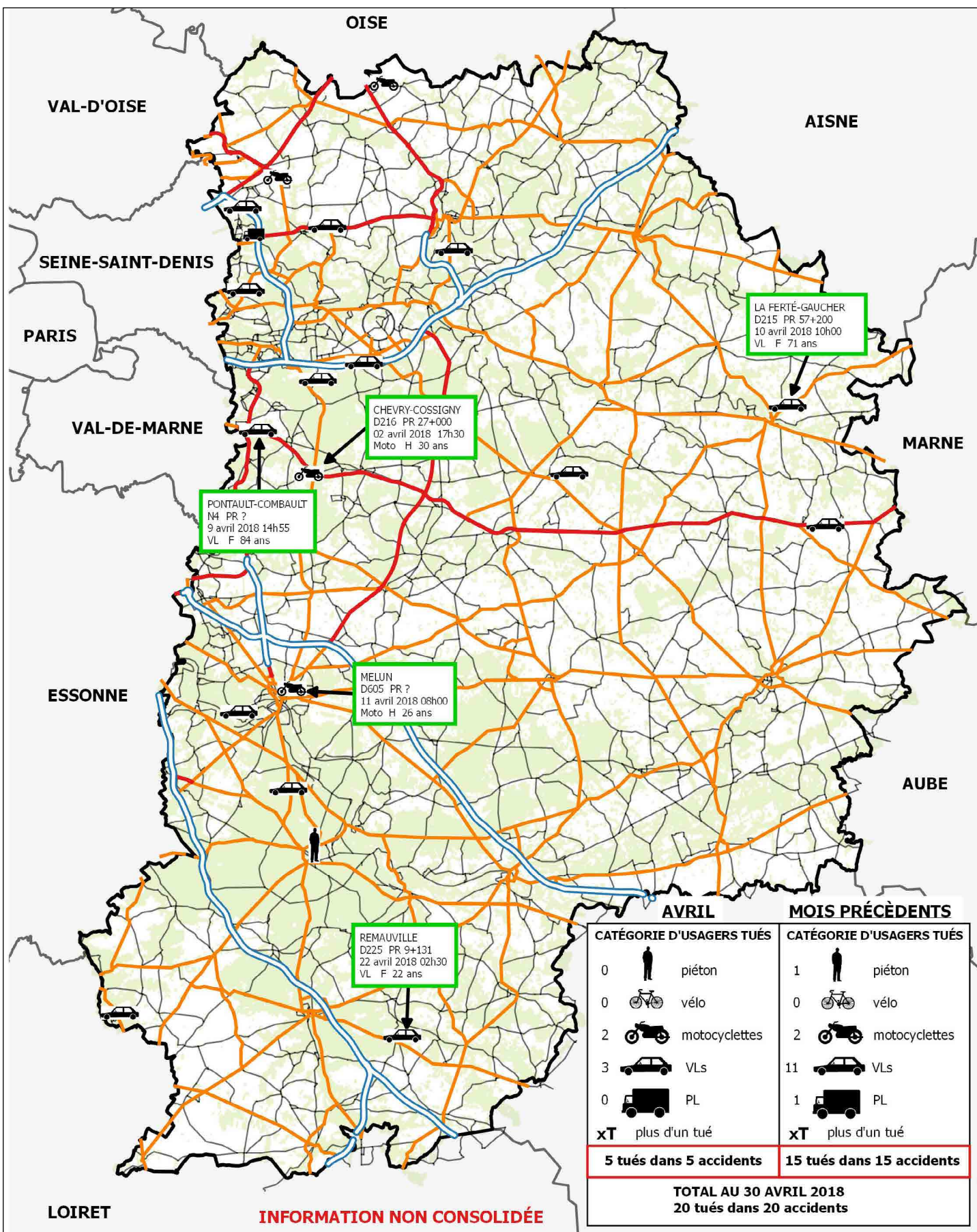


### Blessés sur 24 mois \* :

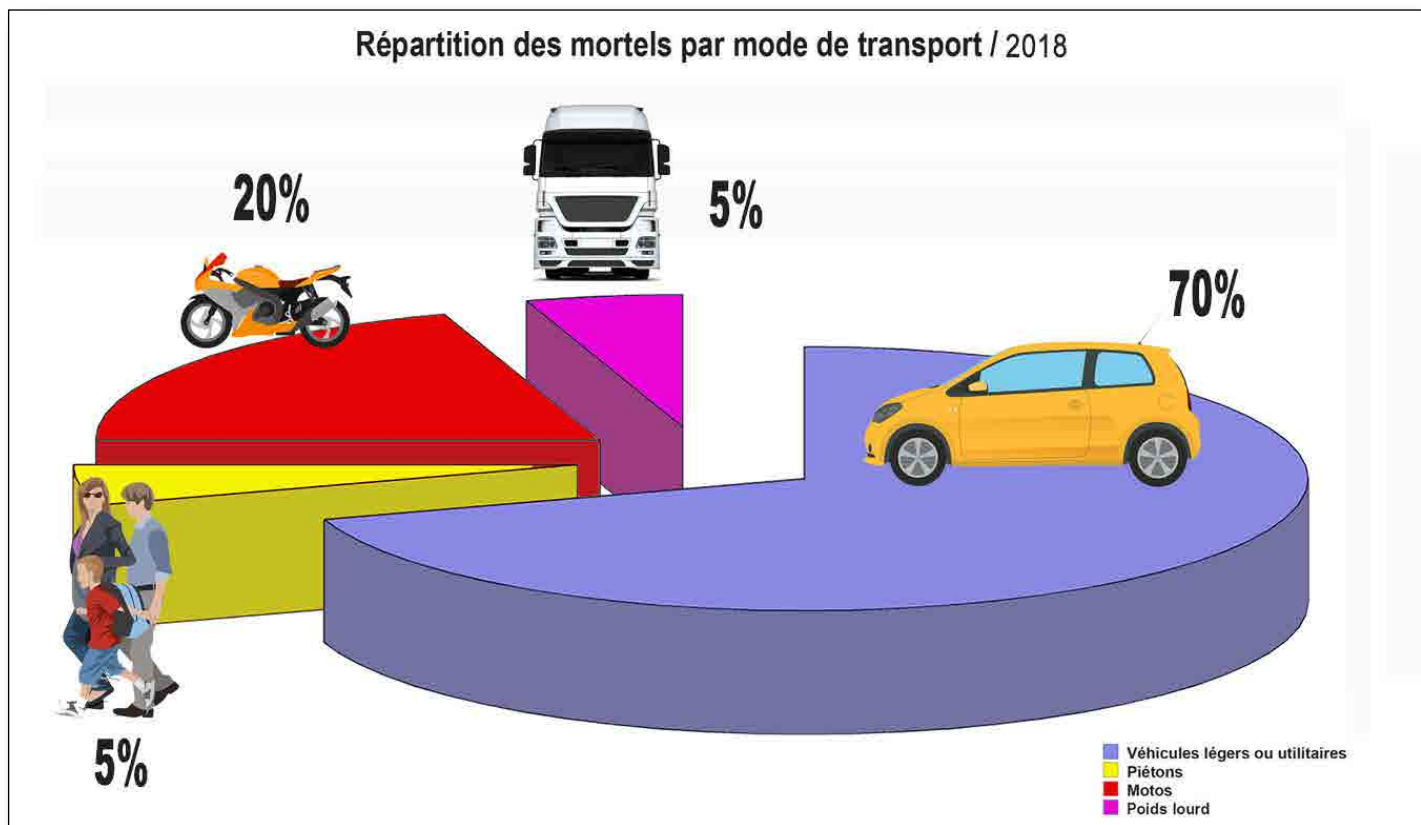


\*Les données du mois d'avril 2018 ne sont pas consolidées

# Accidents mortels d'avril 2018



## Focus sur les Mortels 2018\* :



## Répartition des tués de l'année selon la catégorie d'âge et le mode de transport \* :

	0-14 ans	15-17 ans	18-24 ans	25-44 ans	45-64 ans	65 ans et +	TOTAL 2018
Véhicules légers / véhicules utilitaires	0	0	2	5	4	3	14
Piétons	0	0	0	0	1	0	1
Cyclistes	0	0	0	0	0	0	0
Cyclomoteurs	0	1	0	0	0	0	1
Motos	0	0	2	2	0	0	4
Poid-Lourds	0	0	0	0	1	0	1
<b>TOTAL 2018</b>	<b>0</b>	<b>0</b>	<b>4</b>	<b>7</b>	<b>6</b>	<b>3</b>	<b>20</b>
<b>Part en %</b>	<b>0,00%</b>	<b>0,00%</b>	<b>20,00%</b>	<b>35,00%</b>	<b>30,00%</b>	<b>15,00%</b>	<b>100,00%</b>

\*(données non consolidées)

**SÉCURITÉ ROUTIÈRE**  
**TOUS RESPONSABLES**