

L'ACCIDENTALITÉ ROUTIÈRE EN SEINE-ET-MARNE

Baromètre du mois de mai 2018

Les chiffres du mois : En mai 2018, 71 % des personnes tuées dans un accident corporel étaient un usager de 2 roues motorisées.

Bilan du mois de mai :



Bilan du mois *	Accidents corporels	Tués	Blessés	Dont blessés hospitalisés	Dont blessés légers
Mai 2018*	81	7	103	25	78
Mai 2017	64	9	77	28	49
Différence 2018/2017	17	-2	26	-3	29
Evolutions 2018/2017	26,56%	-22,22%	33,77%	-10,71%	59,18%

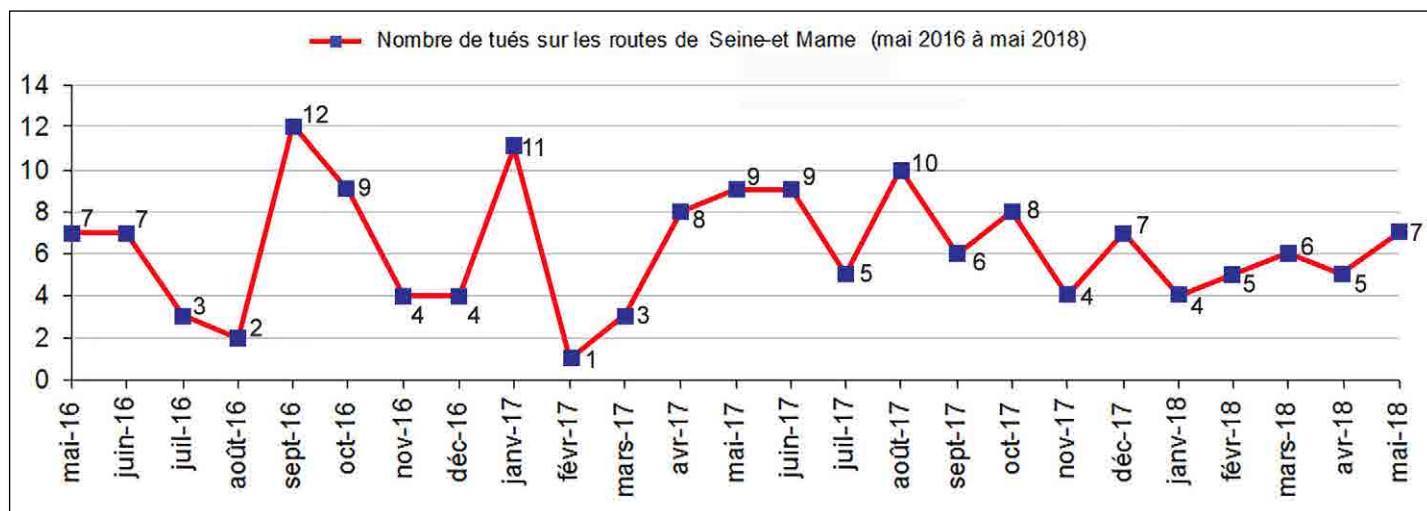
*données non consolidées

Bilan de l'année 2018 (ATBH)	Janvier	Février	Mars	Avril	Mai*	Cumul 2018*	Cumul 2017(1)	Différence 2018/2017	Evolution 2018/2017 (%)
Accidents	64	46	63	78	81	332	318	14	4,40%
Tués	4	5	6	5	7	27	32	-5	-15,63%
Total Blessés	90	62	86	92	103	433	397	36	9,07%
Dont Blessés Hospitalisés	32	21	31	28	25	137	154	-17	-11,04%
Blessés légers	58	41	55	64	78	218	213	5	2,35%

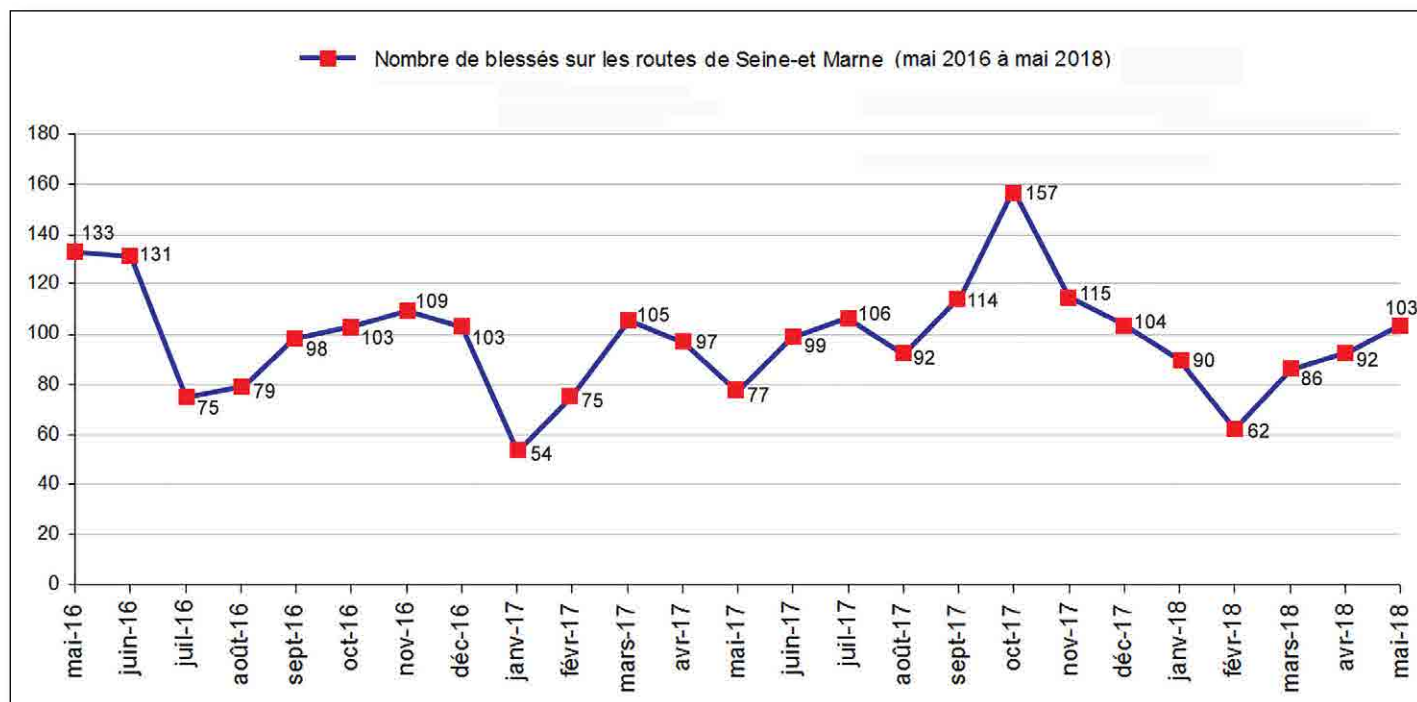
Source ODSR (ATB) *données non consolidées
(1) données consolidées

Evolution du nombre de personnes tuées et blessées sur les 24 derniers mois (2016-2018)

Tués sur 24 mois * :

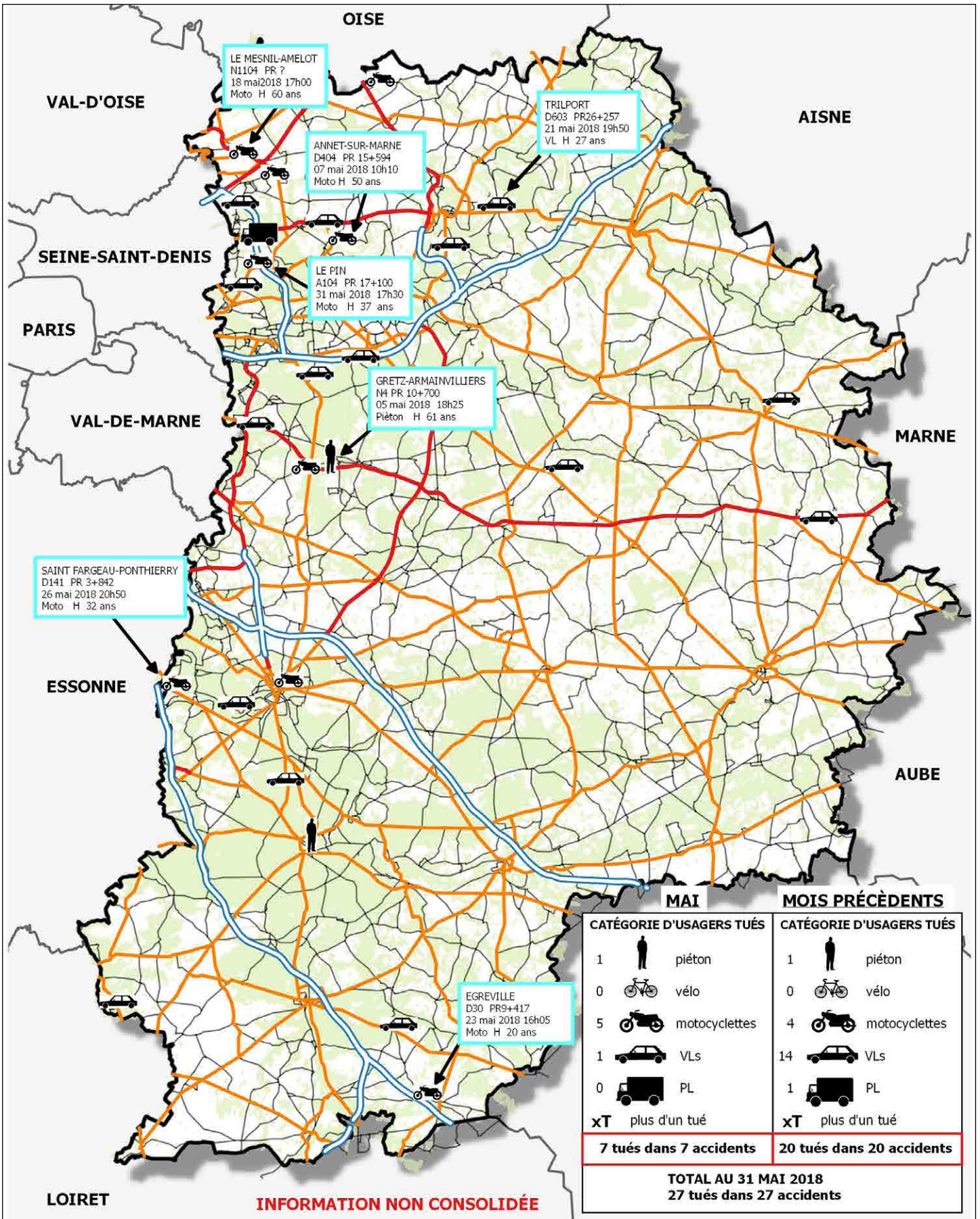


Blessés sur 24 mois * :



*Les données du mois de mai 2018 ne sont pas consolidées

Accidents mortels de mai 2018



INFORMATION NON CONSOLIDÉE



PRÉFET DE SEINE-ET-MARNE

DÉPARTEMENT DE SEINE-ET-MARNE ACCIDENTS MORTELS AU 31 MAI 2018

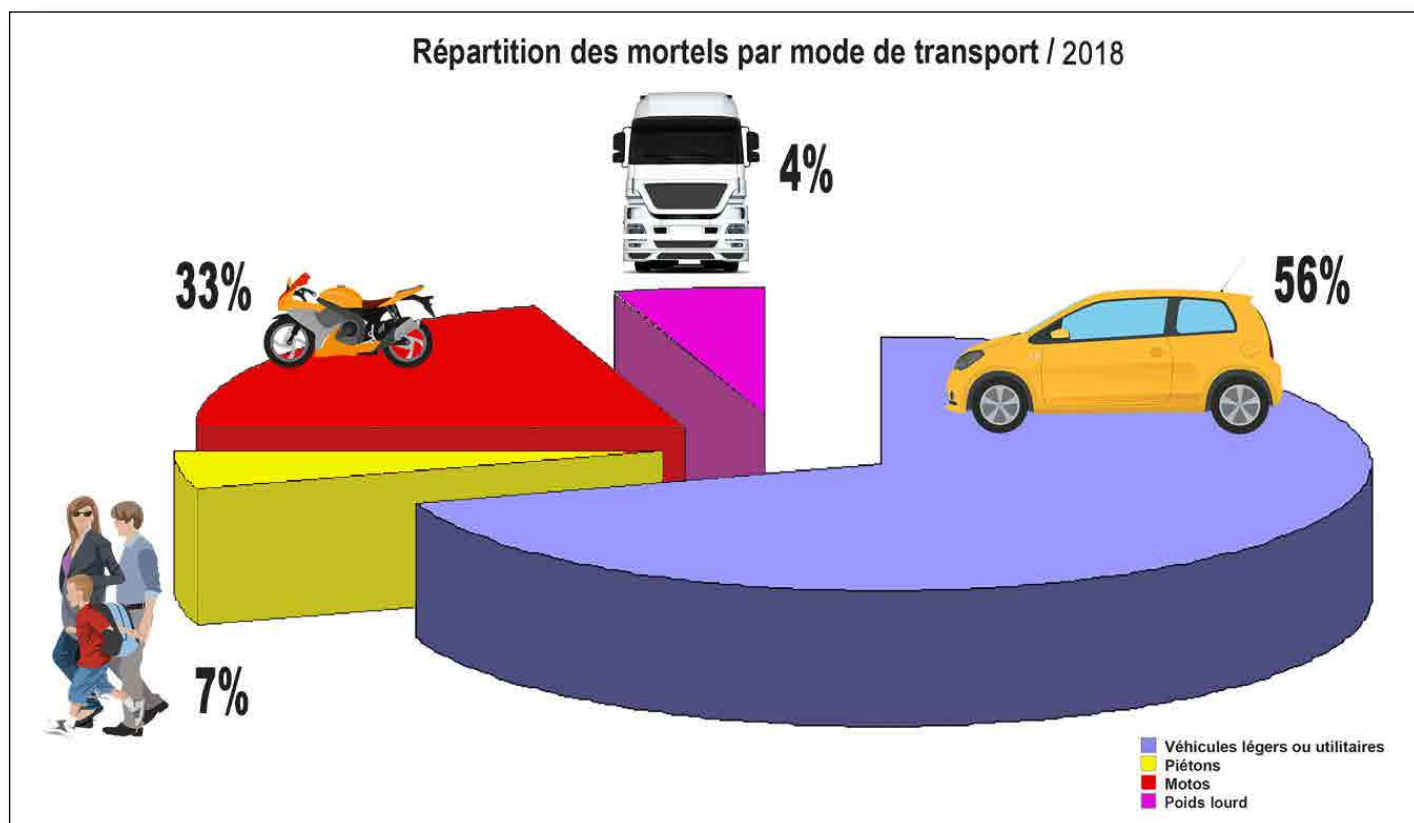
Source des données : DDT 77
Fond cartographique numérique : BD CARTOO © IGN

Conception-réalisation : DDT 77/SEM/CV/UMDT/CJ

Date : 18/06/2018

Fichier : Bilan_mortels_mois.qgs

Focus sur les Mortels 2018* :



Répartition des tués de l'année selon la catégorie d'âge et le mode de transport * :

	0-14 ans	15-17 ans	18-24 ans	25-44 ans	45-64 ans	65 ans et +	TOTAL 2018
Véhicules légers / véhicules utilitaires	0	0	2	6	4	3	15
Piétons	0	0	0	0	2	0	2
Cyclistes	0	0	0	0	0	0	0
Cyclomoteurs	0	0	0	0	0	0	0
Motos	0	0	3	4	2	0	9
Poid- Lourds	0	0	0	0	1	0	1
TOTAL 2018	0	0	5	10	9	3	27
Part en %	0,00%	0,00%	18,52%	37,04%	33,33%	11,11%	100,00%

*(données non consolidées)

SÉCURITÉ ROUTIÈRE
TOUS RESPONSABLES