

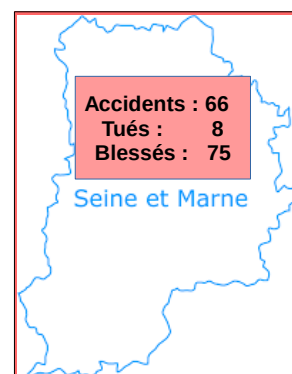
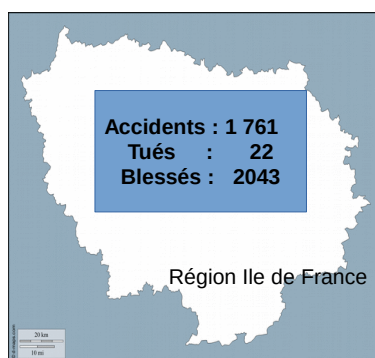
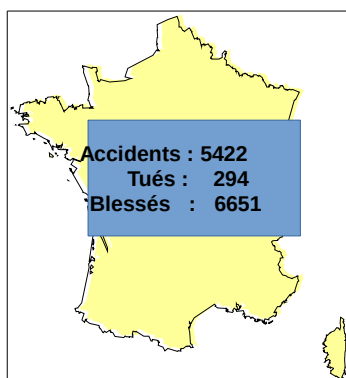
## L'ACCIDENTALITÉ ROUTIÈRE EN SEINE-ET-MARNE

### Baromètre du mois de juin 2018

#### Les chiffres du mois :

En juin 2018, les chiffres de l'accidentologie en baissent par rapport à juin 2017 mais les 18 – 24 ans paient un lourd tribut à la route.

#### Bilan du mois de juin :



Bilan du mois (ATBH)	Accidents corporels	Tués	Blessés	Dont blessés hospitalisés	Dont blessés légers
juin 2018*	66	8	75	41	34
juin 2017	77	9	99	37	62
Différence 2018/2017	-11	-1	-24	4	-28
Evolution 2018/2017	-14.29%	-11.11%	-24.24%	10.81%	-45.16%

\*données non consolidées

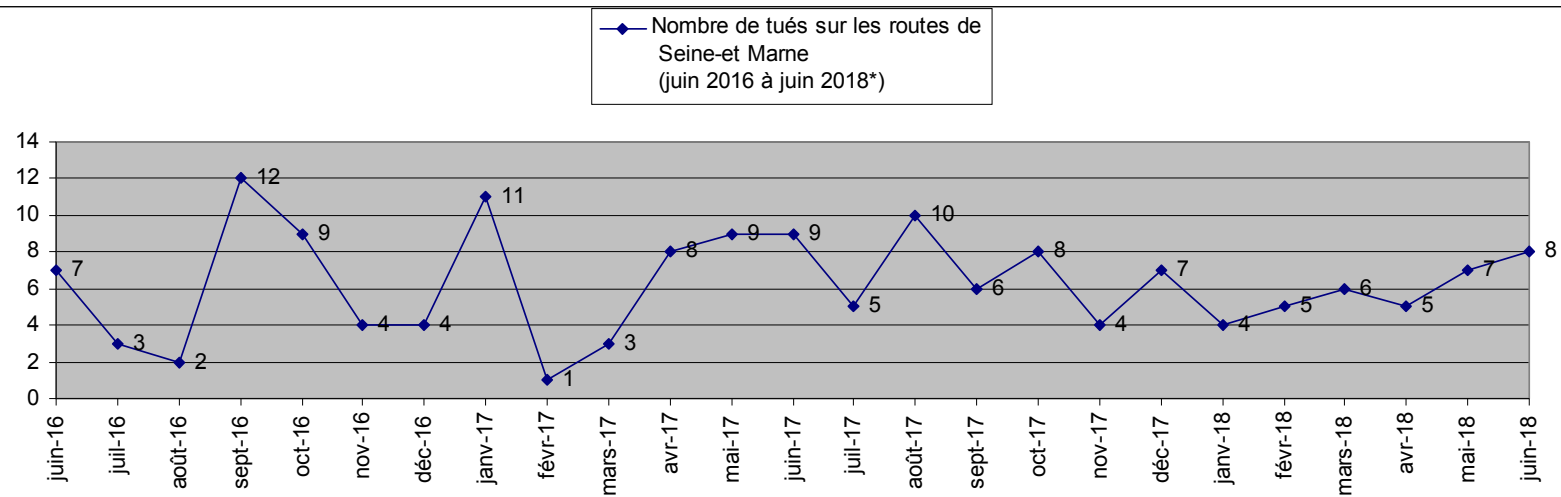
Bilan de l'année 2018 (ATBH)	Jan.	Feb.	Mars	Avril	mai	juin*	Cumul 2018*	Cumul 2017 (1)	Différence 2018/2017	Evolution 2018/2017 (%)
Accidents	64	46	63	78	81	66	398	395	3	0.76%
Tués	4	5	6	5	7	8	35	41	-6	-14.63%
Total Blessés	90	62	86	92	102	75	507	496	11	2.22%
Dont Blessés Hospitalisés	32	21	31	28	27	41	180	191	-11	-5.76%
Blessés légers	58	41	55	64	75	34	218	275	-57	-20.73%

Source ODSR (ATBH)

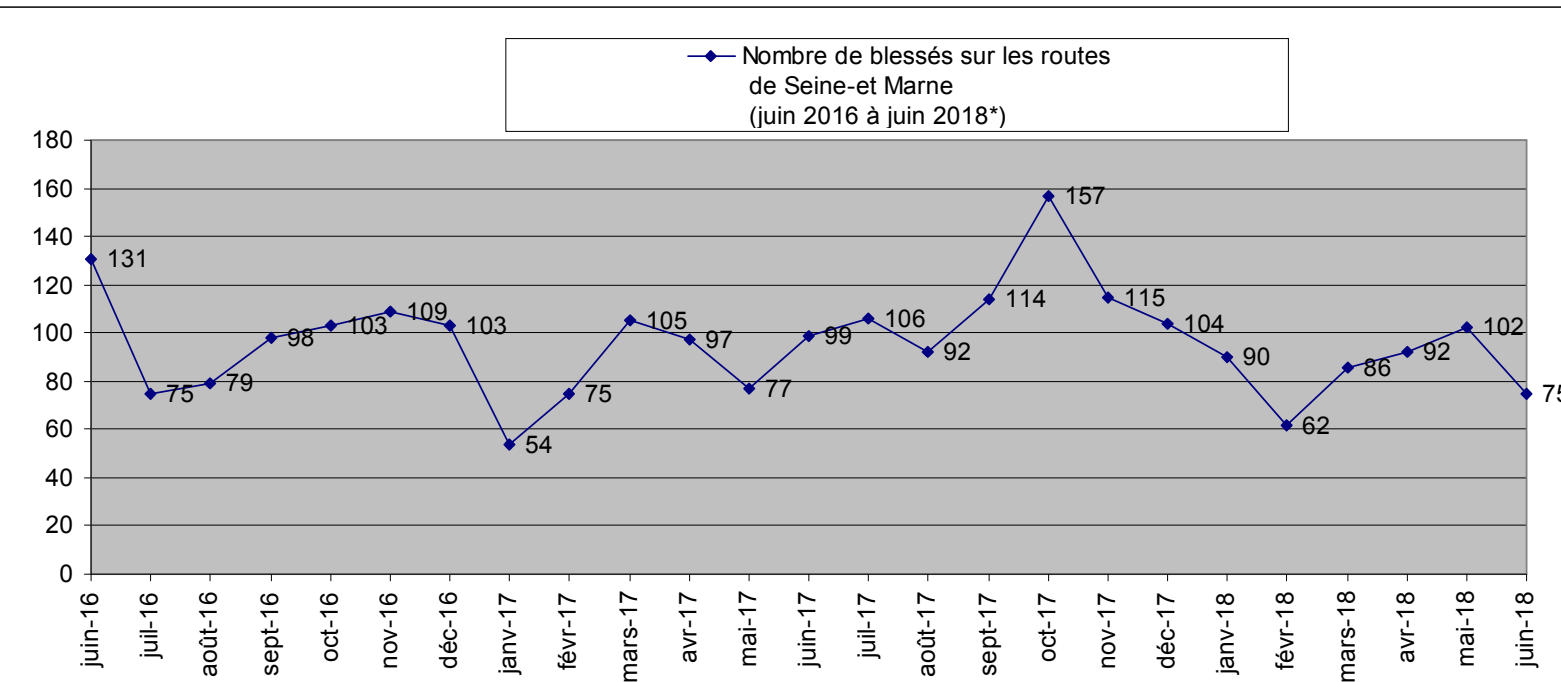
\*données non consolidées

## Evolution du nombre de personnes tuées et blessés sur les 24 derniers mois (2016-2018)

### Tués sur 24 mois \*:



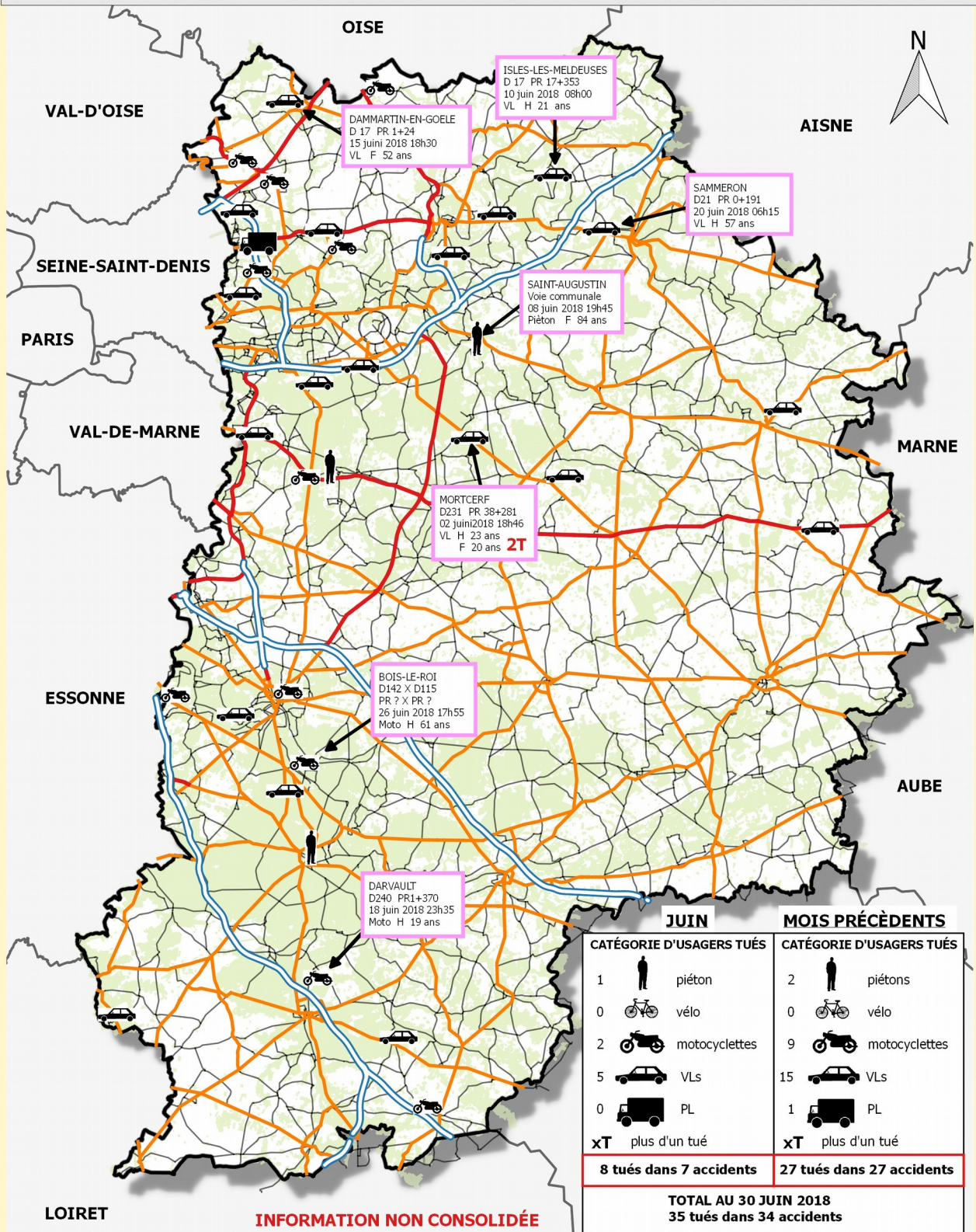
### Blessés sur 24 mois \*:



\* données non consolidées sur juin 2018

# Accidents mortels de juin 2018

## DEPARTEMENT DE SEINE-ET-MARNE ACCIDENTS MORTELS AU 30 JUIN 2018



Source des données : DDT 77  
Fond cartographique numérique : ©IGN-BD CARTO®

Conception-réalisation : DDT 77/SEMCV/UMDT/CJ

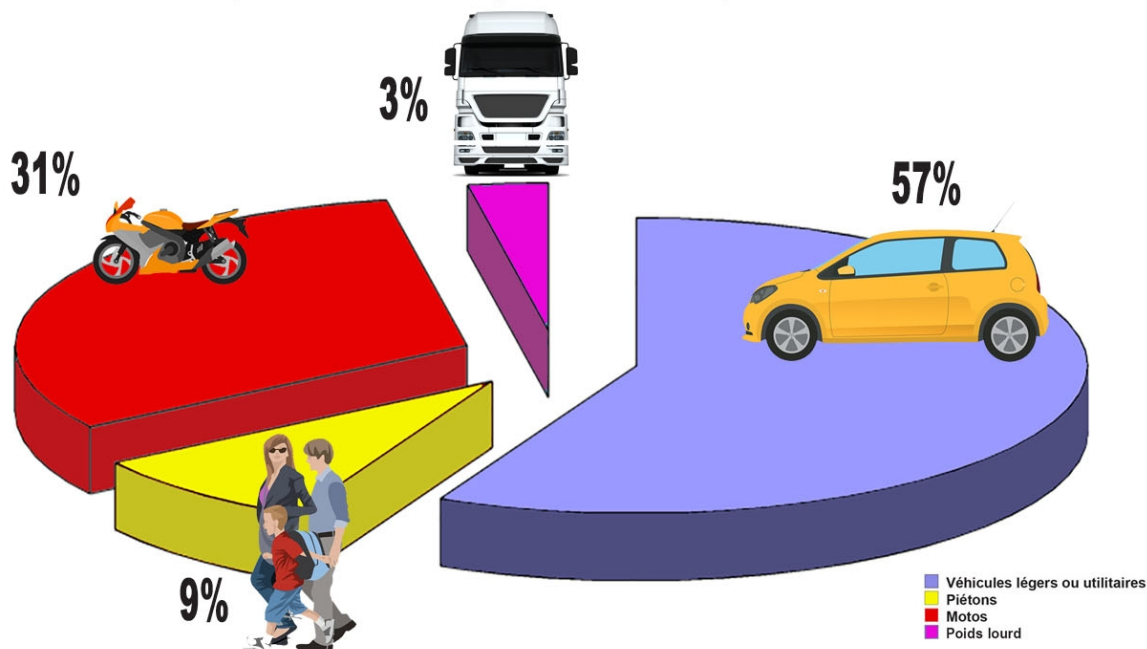
Date : 19/07/2018

Échelle : sans

Fichier : Bilan\_mortels\_mois.qgs

## Focus sur les Mortels 2018\* :

Répartition des mortels par mode de transport / 2018



## Répartition des tués de l'année selon la catégorie d'âge et le mode de transport\* :

	0-14ans	15-17 ans	18-24 ans	25-44 ans	45-64 ans	65 ans et +	TOTAL 2018
Véhicules légers /véhicules utilitaires	0	0	5	6	6	3	20
Piétons	0	0	0	0	2	1	3
Cyclistes	0	0	0	0	0	0	0
Cyclomoteurs	0	0	0	0	0	0	0
Motos	0	0	4	4	3	0	11
Poid-Lourds	0	0	0	0	1	0	1
<b>TOTAL 2018</b>	<b>0</b>	<b>0</b>	<b>9</b>	<b>10</b>	<b>12</b>	<b>4</b>	<b>35</b>
<b>Part en %</b>	<b>.00%</b>	<b>0.00%</b>	<b>25.71%</b>	<b>28.57%</b>	<b>34.29%</b>	<b>11.43%</b>	<b>100.00%</b>

(\*données non consolidées)