

L'ACCIDENTALITÉ ROUTIÈRE EN SEINE-ET-MARNE

Baromètre du mois d' **octobre 2018**

Les chiffres du mois : Le nombre de tués est identique à l'année précédente. Les autres indicateurs sont en baisse (sauf les blessés légers).

Bilan du mois d'octobre :



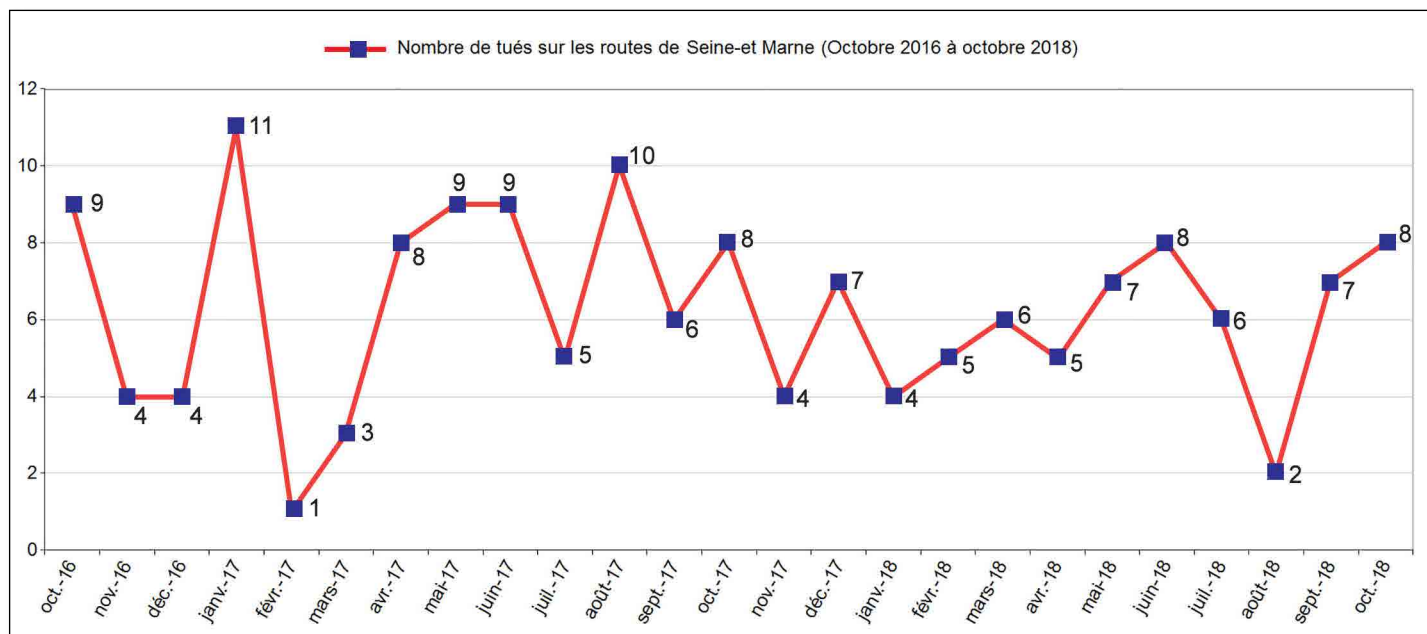
Bilan du mois *	Accidents corporels	Tués	Blessés	Dont blessés hospitalisés	Dont blessés légers
Octobre 2018	103	8	135	30	105
Octobre 2017	108	8	157	56	101
Différence 2018/2017	-5	0	-22	-26	4
Evolutions 2018/2017	-4,63%	0,00%	-14,01%	-46,43%	3,96%

Bilan de l'année 2018 (ATBH)	Janvier	Février	Mars	Avril	Mai	Juin	Juillet	Août	Sept.	Octobre	Cumul 2018	Cumul 2017	Différence 2018/2017	Evolution 2018/2017 (%)
Accidents	64	46	63	78	81	101	86	70	94	103	786	707	79	11,17%
Tués	4	5	6	5	7	8	6	2	7	8	58	70	-12	-17,14%
Total Blessés	90	62	86	92	102	115	112	105	137	135	1036	965	71	7,36%
Dont Blessés Hospitalisés	32	21	31	28	27	41	29	30	30	30	299	365	-66	-18,08%
Blessés légers	58	41	55	64	75	74	83	75	107	105	737	600	137	22,83%

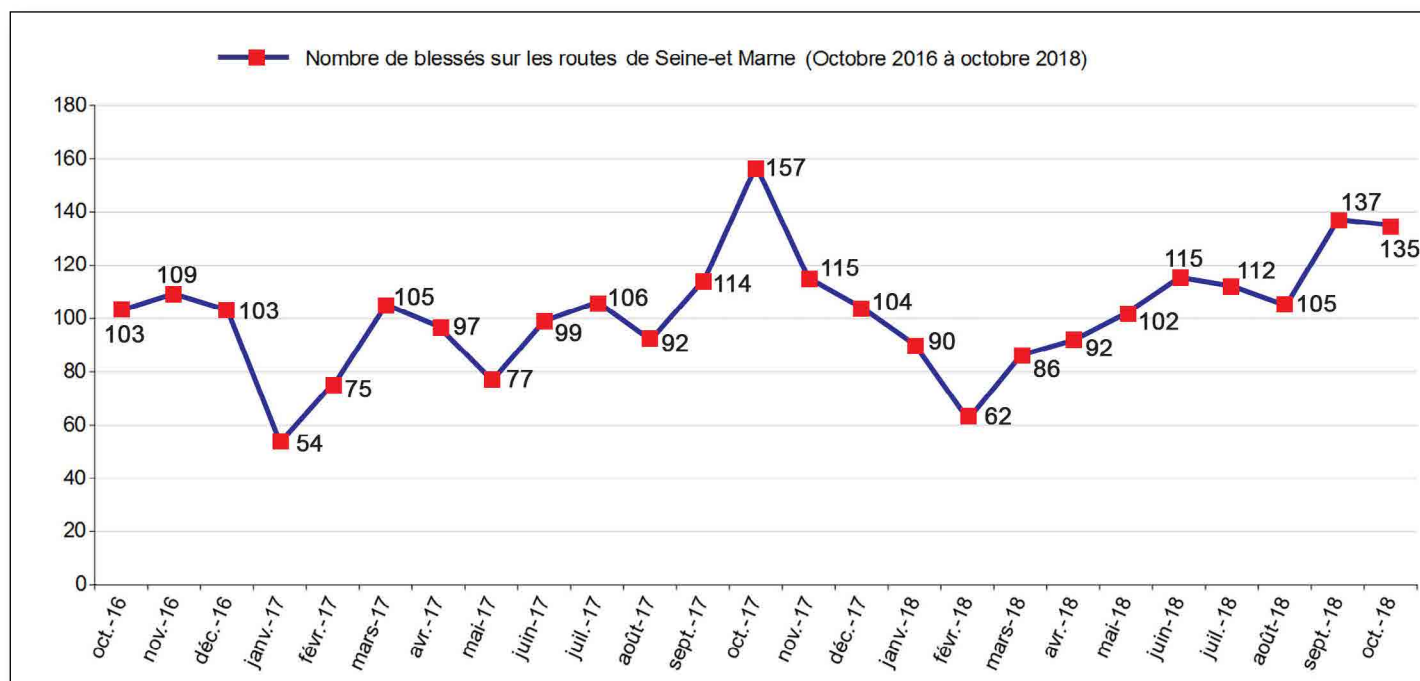
Source ODSR (ATBH)

Evolution du nombre de personnes tuées et blessées sur les 24 derniers mois (2016-2018)

Tués sur 24 mois :



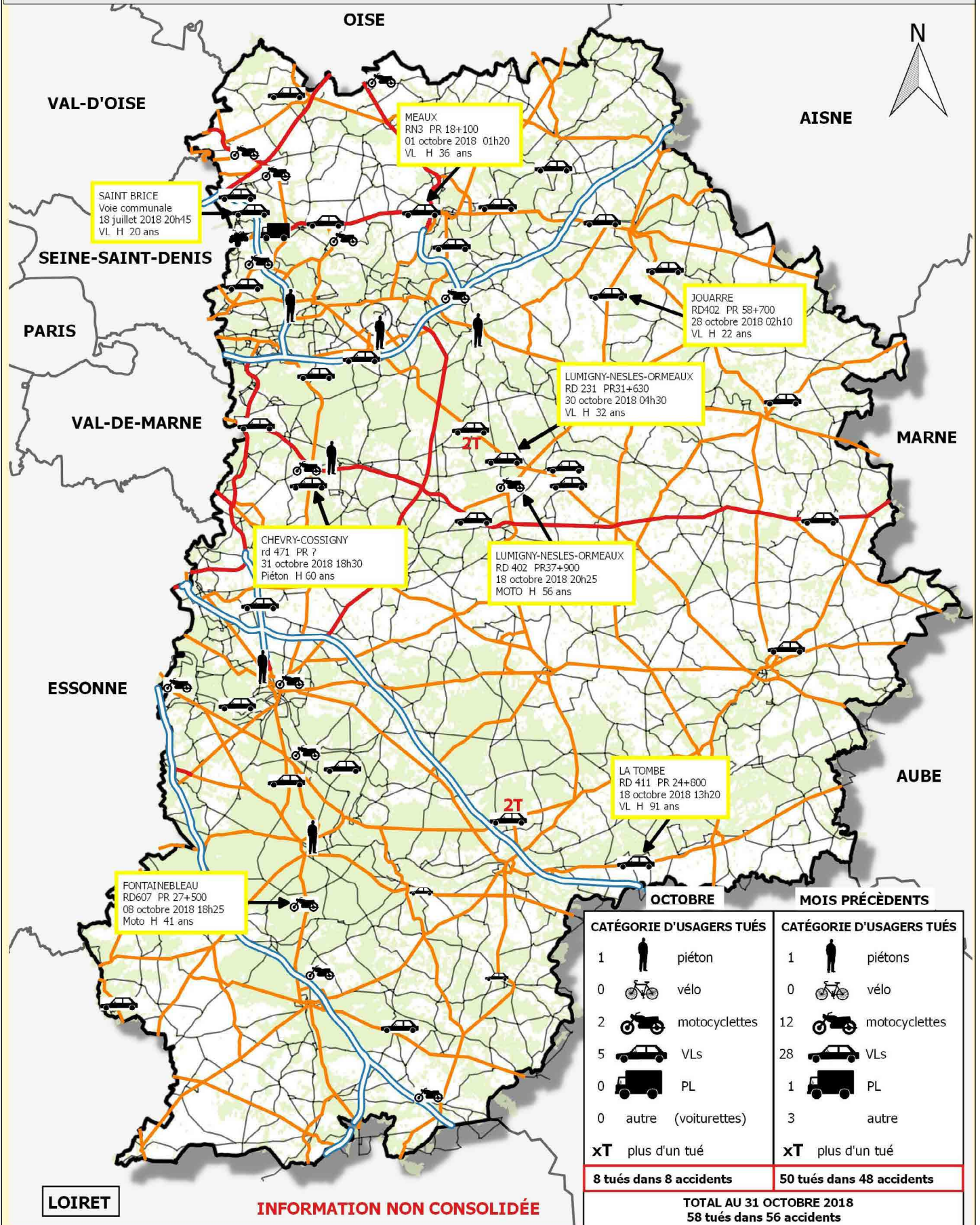
Blessés sur 24 mois :



Accidents mortels d'octobre 2018

DEPARTEMENT DE SEINE-ET-MARNE

ACCIDENTS MORTELS AU 31 OCTOBRE 2018



LOIRET

INFORMATION NON CONSOLIDÉE



Source des données : DDT 77
Fond cartographique numérique : ©IGN-BD CARTO®
Fichier : Bilan_mortels_mois.qgs

Conception-réalisation : DDT 77/SEMVCV/UMDT/CJ

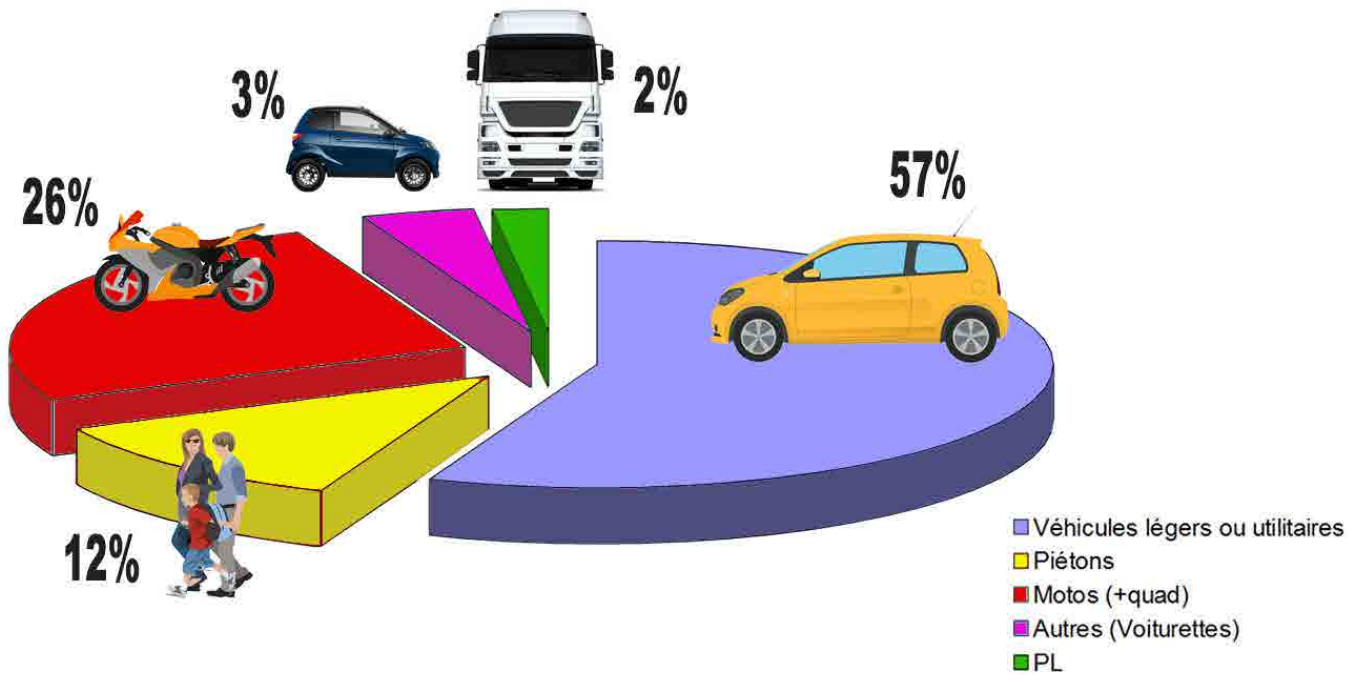
Date : 22/11/2018

Échelle : sans

PRÉFET DE SEINE-ET-MARNE

Focus sur les Mortels 2018* :

Répartition des mortels par mode de transport / 2018



Répartition des tués de l'année selon la catégorie d'âge et le mode de transport :

	0-14 ans	15-17 ans	18-24 ans	25-44 ans	45-64 ans	65 ans et +	TOTAL 2018
Véhicules légers / véhicules utilitaires	0	0	9	9	9	6	33
Piétons	0	1	0	1	4	1	7
Cyclistes	0	0	0	0	0	0	0
Cyclomoteurs	0	0	0	0	0	0	0
Motos	0	0	4	6	5	0	15
Poids-Lourds	0	0	0	0	1	0	1
Autres (voiturettes)	0	0	0	0	1	1	2
TOTAL 2018	0	1	13	16	20	8	58
Part en %	0%	1,72%	22,41%	27,59%	34,48%	13,79%	100,00%

**SÉCURITÉ ROUTIÈRE
TOUS RESPONSABLES**