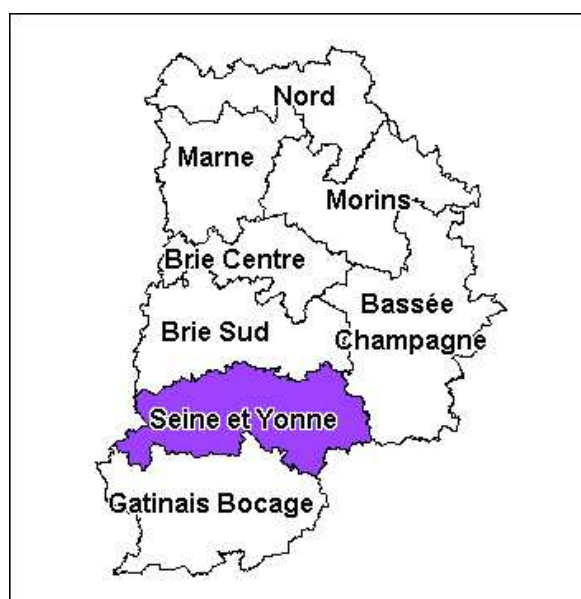
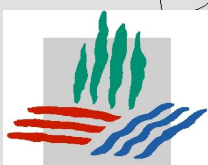
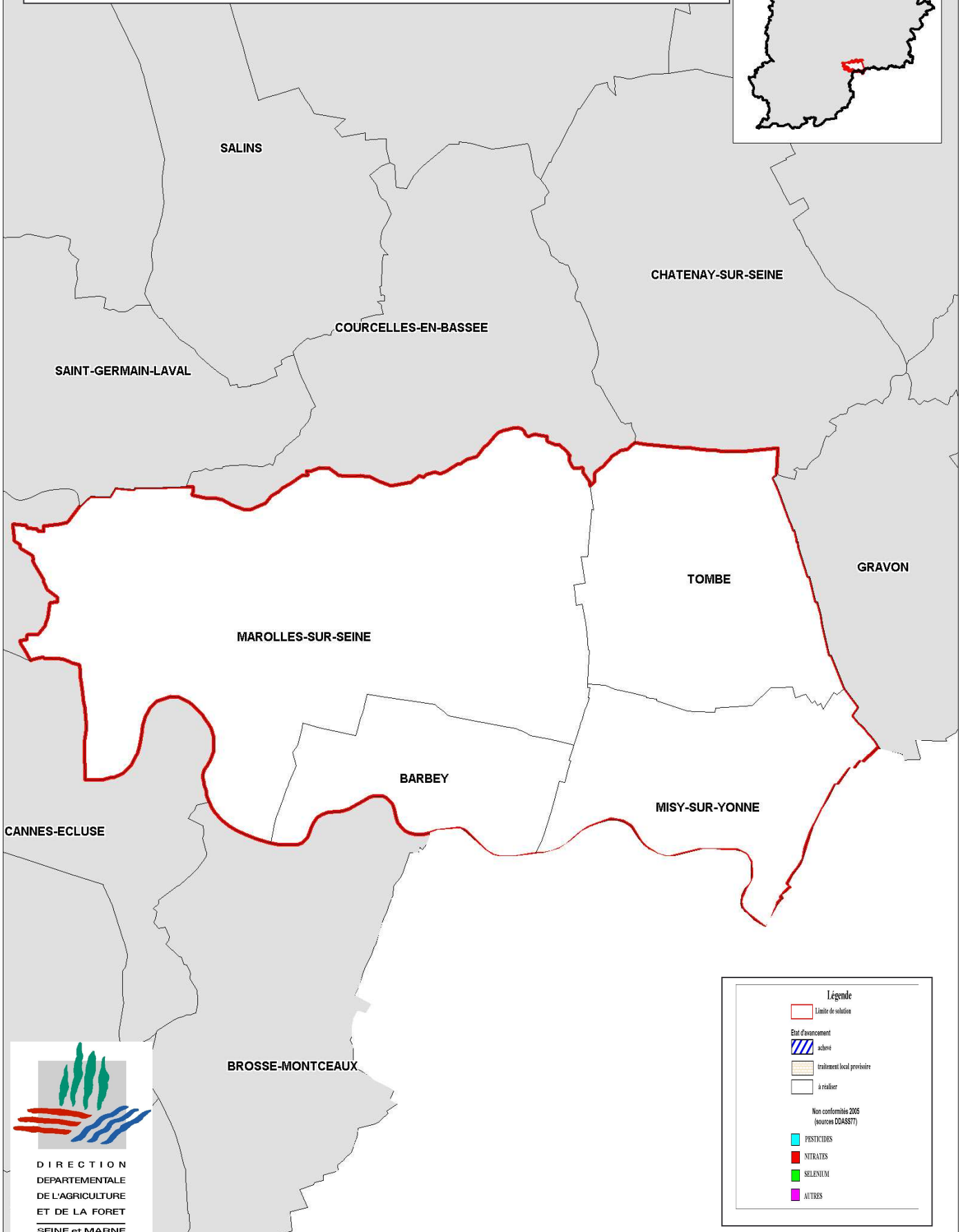


Secteur Seine et Yonne

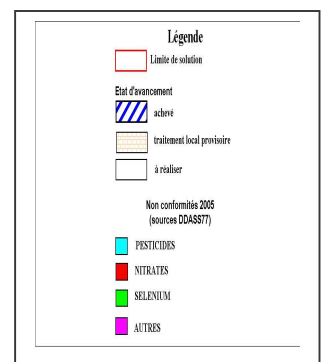


1. Nouvelle ressource CC deux fleuves
2. Nouvelle ressource Balloy
3. Nouveau forage Cannes Ecluse
4. Alimentation CC 2 Fleuves
5. Traitement Salins
6. Interconnexion + traitement Châtelet en Brie
7. Traitement CCFA
8. Traitement Champagne
9. Interconnexion secteur Ecole

Nouvelle ressource CC deux fleuves



DIRECTION
DEPARTEMENTALE
DE L'AGRICULTURE
ET DE LA FORET
SEINE et MARNE



Fiche d'information

Centre de production : **C.C. DES DEUX FLEUVES**

Nom solution : **Nouvelle ressource CC deux Fleuves**

Maître d'ouvrage : **COMMUNAUTE DE COMMUNES DES DEUX FLEUVES – LA TOMBE**
(achat d'eau)

Communes concernées :

BARBEY, LA TOMBE, MAROLLES SUR SEINE, MISY SUR YONNE,

Nombre d'habitants : 2 479

Nature de la solution : traitement interconnexion
 interconnexion + traitement nouvelle ressource

Etat d'avancement : **à l'étude**

Description de la solution :

- Nouvelle ressource sur MAROLLES, commune avec MONTEREAU
- Interconnexion à terme avec le SIAEP de SALINS pour sécuriser les ressources

Origine : (étude, proposition exploitant, etc.), date de proposition :

- Proposition fermier – étude DDAF

Avantages : S'inscrit dans un ensemble de ressources sur la Communauté de Communes des Deux Fleuves

Inconvénients :

Position globale des collectivités : en cours d'examen souhaite une autre solution
 accord 100 % accord partiel - préciser :

Ressource sollicitée : Actuelle : (BARBEY) : nappe alluviale de l'Yonne

Future : nappe alluviale ou craie

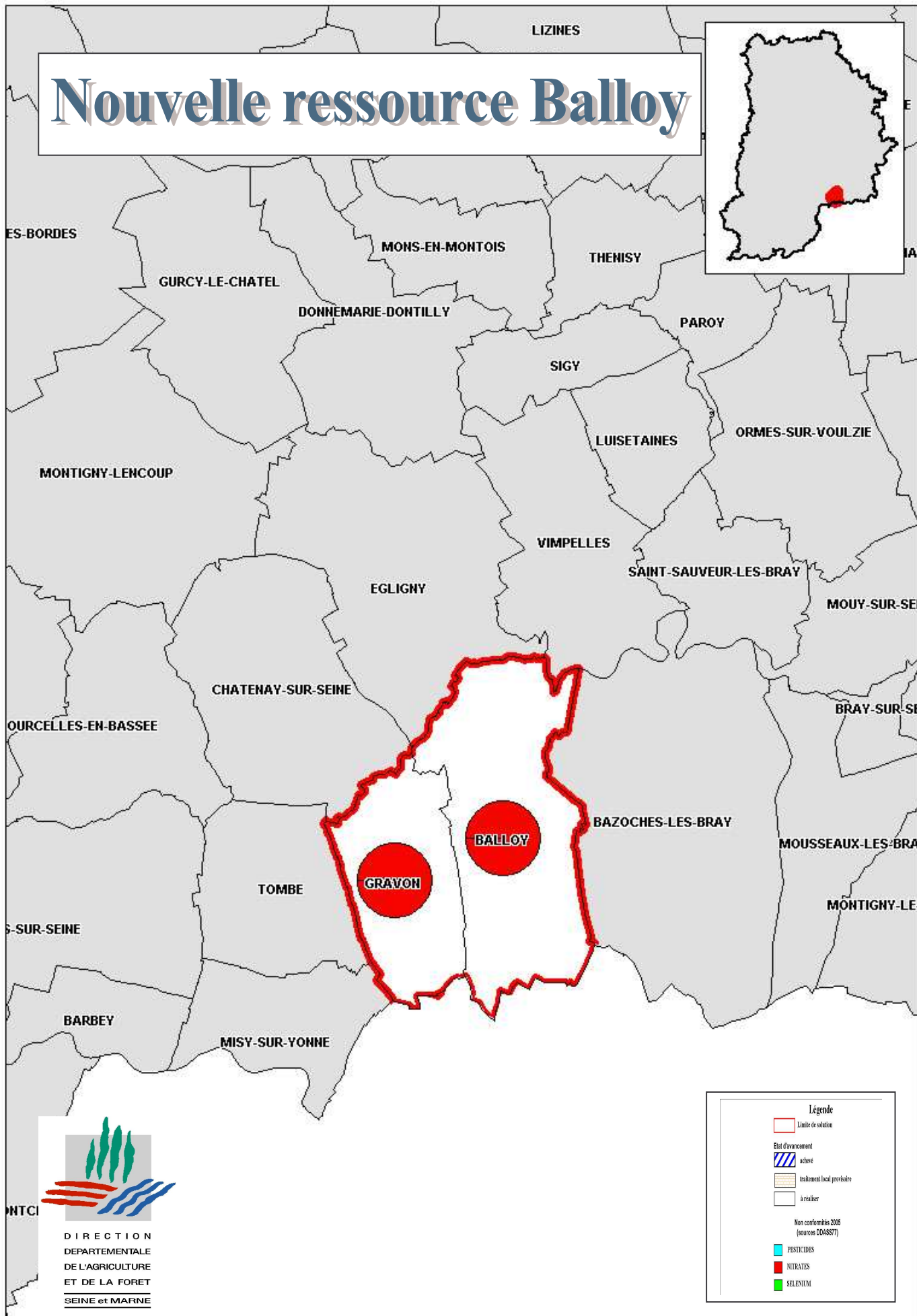
Solution alternative (collectivités concernées) :

Remarques :

Actuellement, ce secteur (correspondant à l'ancien District des Deux Fleuves) est alimenté par le pompage de BARBEY.

Etude globale sur l'alimentation en eau de la Communauté de Communes prévue au contrat de bassin (en cours de négociation).

Nouvelle ressource Balloy



DIRECTION
DEPARTEMENTALE
DE L'AGRICULTURE
ET DE LA FORET
SEINE et MARNE

Fiche d'information

Centre de production : **BALLOY GRAVON**

Nom solution : **Nouvelle ressource Balloy**

Maître d'ouvrage : **Syndicat de BALLOY GRAVON**

Communes concernées :

BALLOY, GRAVON

Nombre d'habitants : 473

Nature de la solution : traitement interconnexion
 interconnexion + traitement nouvelle ressource

Etat d'avancement : **à étudier**

Description de la solution :

Réalisation d'un nouveau forage, dans les réserves foncières de l'Agence de l'Eau Seine-Normandie (bonne protection) sous réserve de la qualité de l'eau

Origine : (étude, proposition exploitant, etc.), date de proposition :

Proposition AESN 2004

Avantages :

Inconvénients :

Position globale des collectivités : en cours d'examen souhaite une autre solution :
 accord 100 % accord partiel - préciser :

Ressource sollicitée : future : Bassée

Solution alternative (collectivités concernées) :

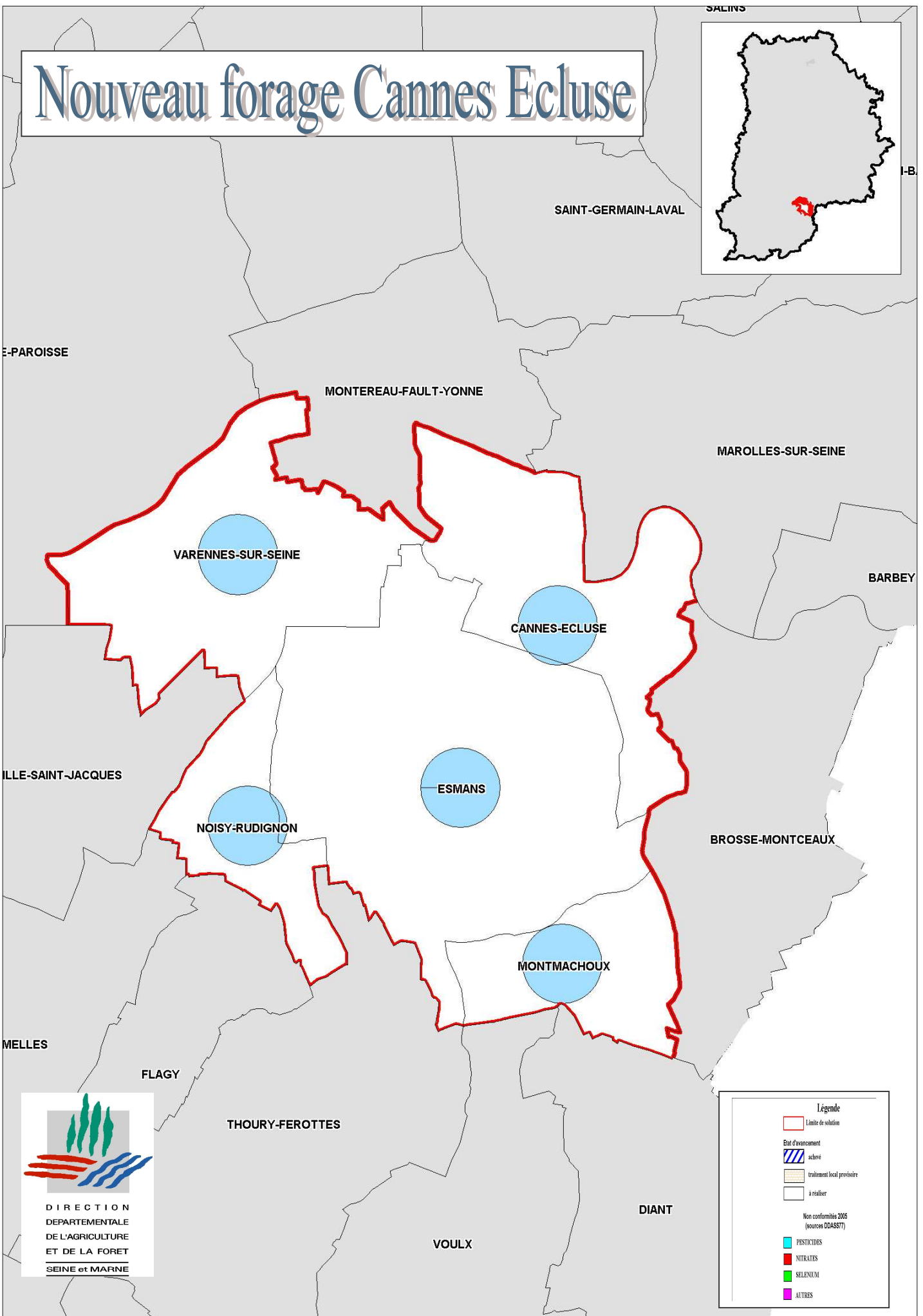
interconnexion avec la ressource de La Tombe (CC 2 fleuves) (2 460 ml de canalisation)

Remarques :

Interconnexion soit sur le SIAEP de CHATENAY SUR SEINE, soit sur BAZOCHES LES BRAY possible, à étudier.

Le traitement local (sur le nouveau forage) sera impossible s'il s'avère nécessaire (trop faible débit)

Nouveau forage Cannes Ecluse



Légende

- Limite de solution
- Etat d'avancement
- achève
- traitement local provisoire
- à réaliser

Non conformités 2005
(sources DDASS77)

- PESTICIDES
- NITRATES
- SELENIUM
- AUTRES

Fiche d'information

Centre de production : **C.C. DES DEUX FLEUVES**
Nom solution : **nouveau forage Cannes Ecluse**

Maître d'ouvrage : **SYNDICAT MIXTE DE VARENNES**

Communes concernées :

CANNES ECLUSE, ESMANS, MONTMACHOUX, NOISY RUDIGNON, VARENNES SUR SEINE

Nombre d'habitants : 6 908

Nature de la solution : traitement interconnexion
 interconnexion + traitement nouvelle ressource

Etat d'avancement : **validée**

Description de la solution :

- Mise en exploitation d'une nouvelle ressource dans le secteur du Port aux Oies à CANNES ECLUSE – Abandon source Esmans (fragile) (\cong 100 m³/h)
- Forage de reconnaissance de 20 mètres

Origine : (étude, proposition exploitant, etc.), date de proposition :

- Etude de faisabilité du SAFEGE

Avantages : S'inscrit dans un ensemble de ressources sur la Communauté des Communes des Deux Fleuves

Inconvénients :

Position globale des collectivités : en cours d'examen souhaite une autre solution
 accord 100 % accord partiel - préciser :

Ressource sollicitée : Nappe de la craie

Futur : alluvions

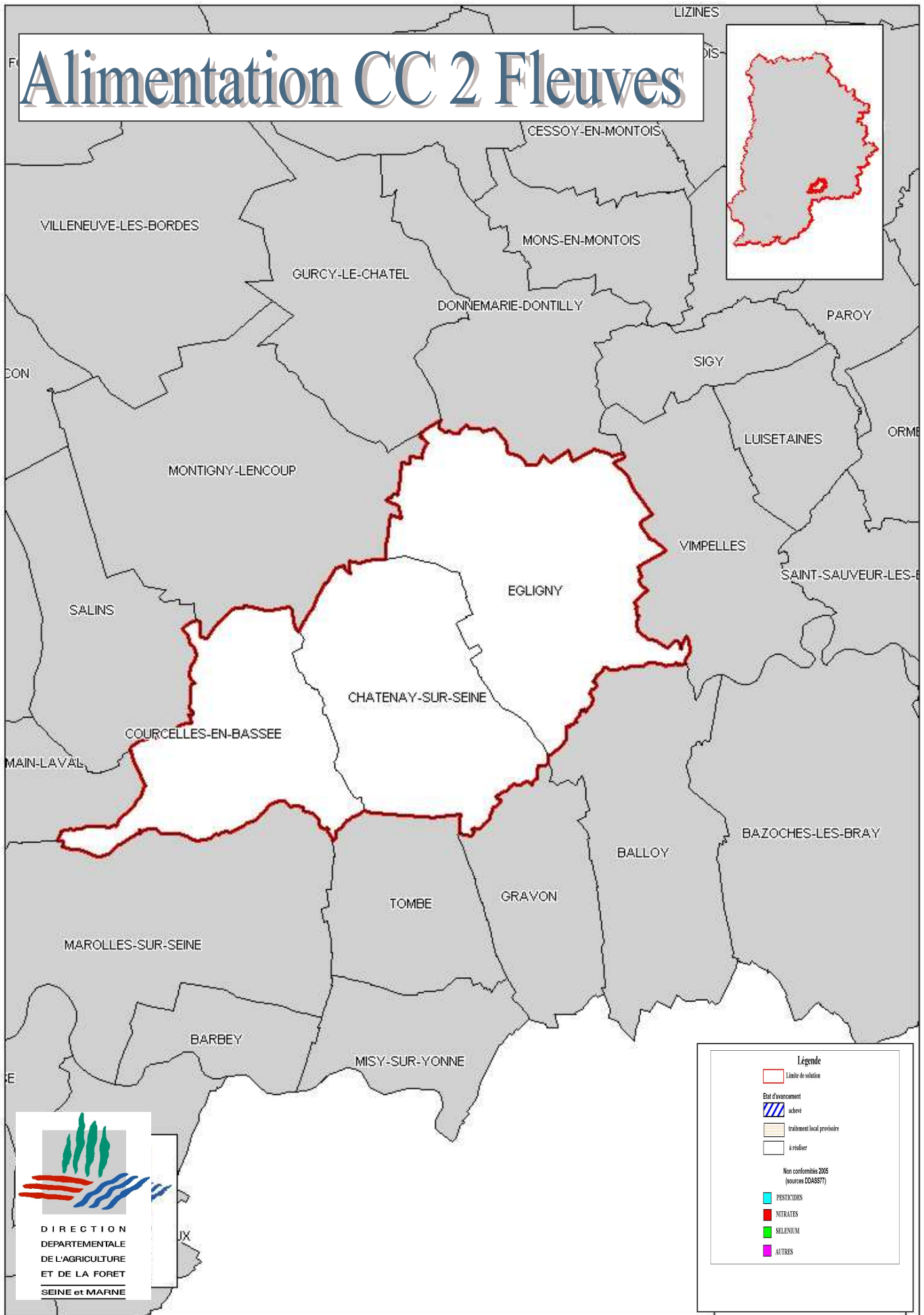
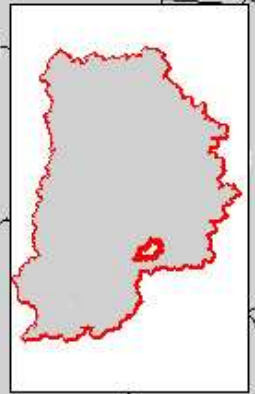
Solution alternative (collectivités concernées) :

Remarques :

Forage réalisé : Essais en cours

Etude globale sur l'alimentation en eau de la Communauté de Communes des Deux Fleuves prévue au contrat de bassin (*en cours de négociation*).

Alimentation CC 2 Fleuves



Fiche d'information

Centre de production : CC deux fleuves

**Nom solution : alimentation Communauté
de Communes des deux fleuves**

Maître d'ouvrage : SIAEP DE CHATENAY

Communes concernées :

CHATENAY SUR SEINE, COURCELLES EN BASSEE, EGLIGNY

Nombre d'habitants: 1 429

Nature de la solution : traitement interconnexion
 interconnexion + traitement nouvelle ressource

Etat d'avancement : à étudier

Description de la solution :

Alimentation à définir dans le cadre d'une réflexion en cours sur la Communauté de Communes des 2 fleuves

Origine : (étude, proposition exploitant, etc.), date de proposition :

Avantages :

Inconvénients :

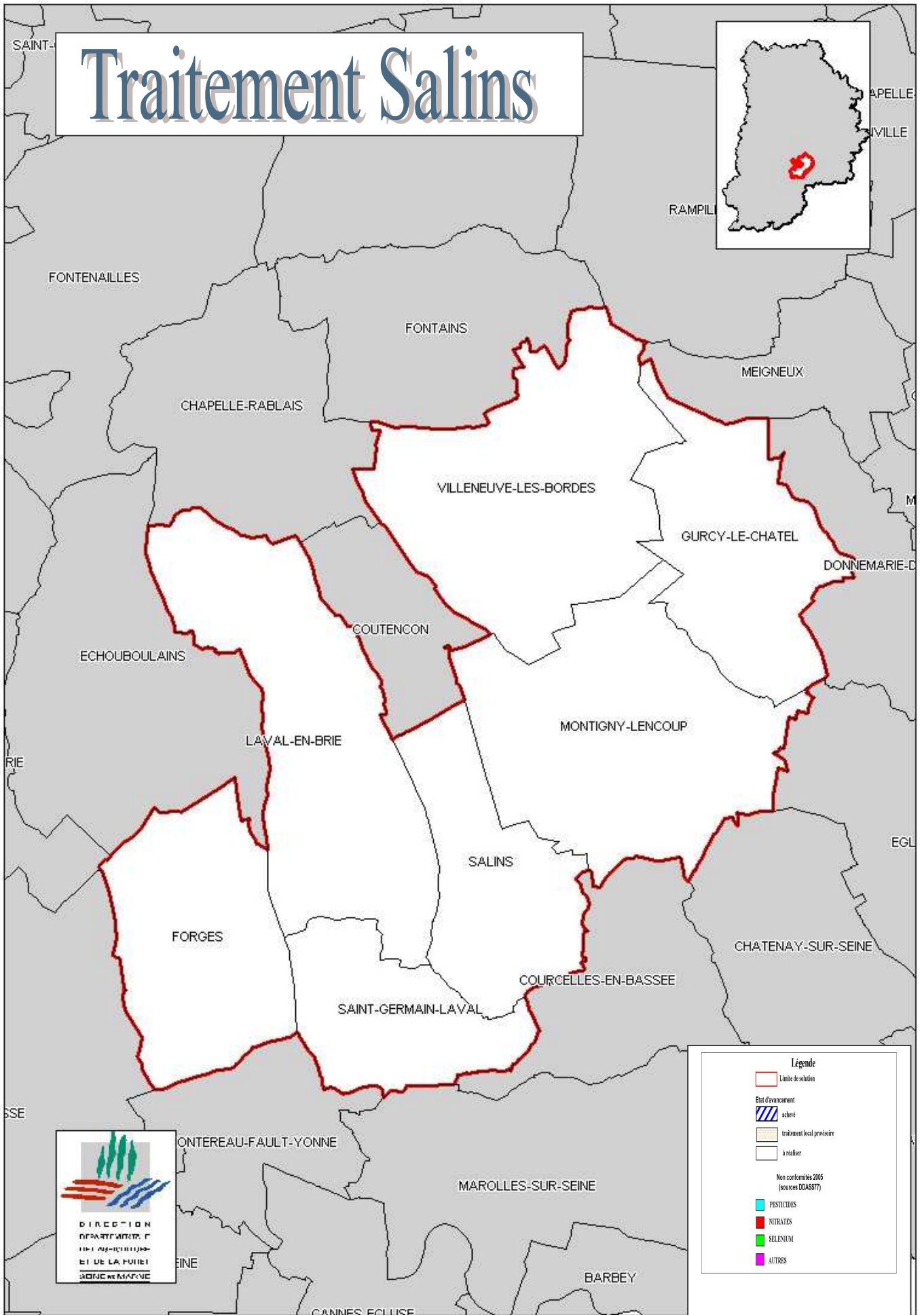
Position globale des collectivités : en cours d'examen souhaite une autre solution
 accord 100 % accord partiel - préciser :

Ressource sollicitée :

Solution alternative (collectivités concernées) :

Remarques :

Traitement Salins



Fiche d'information

Centre de production : C.C. DES DEUX FLEUVES
Nom solution : Traitement Salins

Maître d'ouvrage : COMMUNAUTE DE COMMUNES DES DEUX FLEUVES

Communes concernées :

COURCELLES EN BASSEE (pour partie), FORGES, GURCY LE CHATEL, LAVAL EN BRIE, MONTIGNY LENCOURP, SAINT GERMAIN LAVAL, SALINS, VILLENEUVE LES BORDES

Nombre d'habitants : 6 430

Nature de la solution : traitement interconnexion
 interconnexion + traitement nouvelle ressource

Etat d'avancement : à l'étude

Description de la solution :

- Traitement à SALINS des pesticides + interconnexion avec une nouvelle ressource de MONTEREAU et MAROLLES
- Alimentation Courcelles en Bassée (problème arsenic) par CC 2 Fleuves

Origine : (étude, proposition exploitant, etc.), date de proposition :

Avantages : S'inscrit dans un ensemble de ressources sur la Communauté de Communes des Deux Fleuves

Inconvénients :

Position globale des collectivités : en cours d'examen souhaite une autre solution
 accord 100 % accord partiel - préciser : Accord de principe, aucune étude de lancée

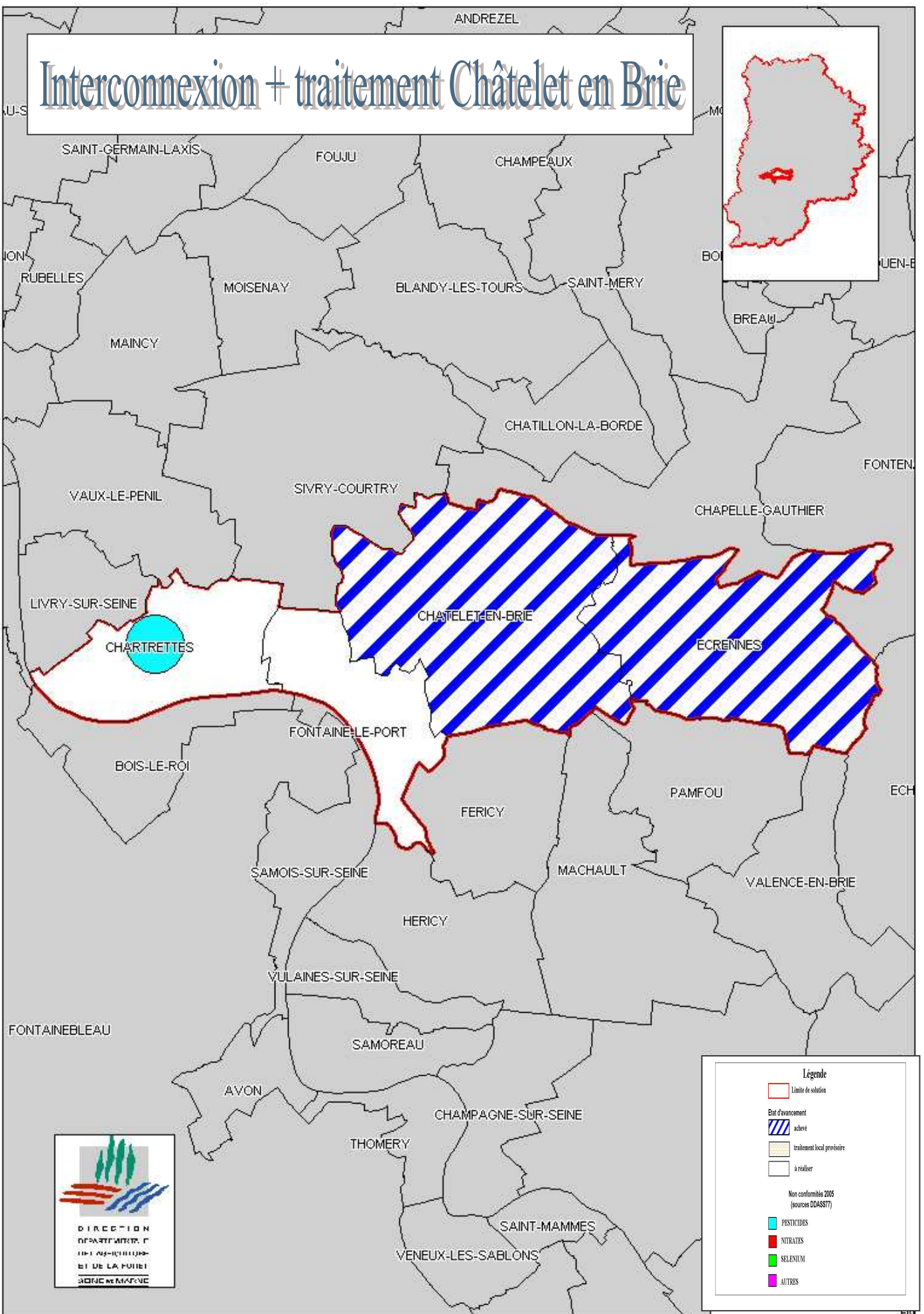
Ressource sollicitée : - forage des Barbeaux à Marolles : craie du Sénonien
- nouveau forage : craie du Sénonien

Solution alternative (collectivités concernées) :

- VILLENEUVE LES BORDES : raccordement au projet NANGIS.

Remarques :

Interconnexion + traitement Châtelet en Brie



Fiche d'information

Centre de production : **LE CHATELET EN BRIE**

Nom solution : **Interconnexion + Trait. Châtelet**

Maître d'ouvrage : **LE CHATELET EN BRIE**

Communes concernées :

CHARTRETTES, CHATELET EN BRIE, LES ECRENNES, FONTAINE LE PORT

Nombre d'habitants: 8 396

Nature de la solution : traitement interconnexion
 interconnexion + traitement nouvelle ressource

Etat d'avancement : **étudiée**

Description de la solution :

- Traitement à 100 m³/h pour pesticides. Unité située au forage du Châtelet qui dessert Les Ecrennes, qui est en place et dimensionnée pour les quatre communes
- Raccordement de CHARTRETTES et FONTAINE LE PORT à réaliser

Origine : (étude, proposition exploitant, etc.), date de proposition :

Avantages : Forage productif et secteur cohérent

Inconvénients :

Position globale des collectivités : en cours d'examen souhaite une autre solution
 accord 100 % accord partiel - préciser : CHARTRETTES et FONTAINE LE PORT

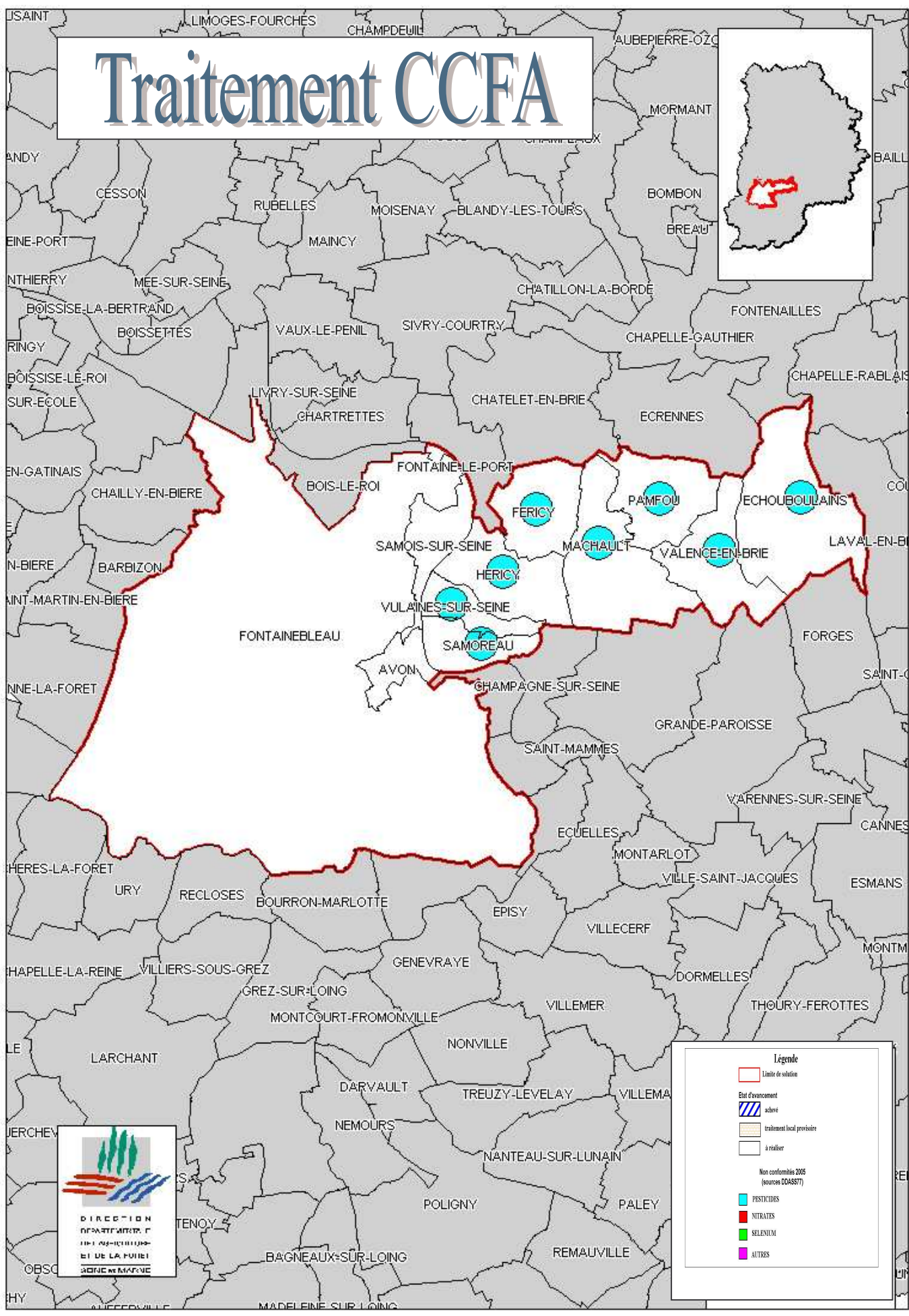
Ressource sollicitée : Champigny

Solution alternative (collectivités concernées) :

Remarques :

A ce jour, les communes de Chartrettes et Fontaine le Port n'ont pas confirmé leur décision de principe et semblent « se tourner » vers une autre solution

Traitement CCFA



Légende

- Limite de solution
- Etat d'avancement**
- active
- traitement local provisoire
- à réaliser

Non conformités 2005 (sources DDASS77)

- PESTICIDES
- NITRATES
- SELENIUM
- AUTRES

Fiche d'information

Centre de production : C.C. de FONTAINEBLEAU-AVON

Nom solution : Traitement CCFA

Maître d'ouvrage : Communauté de Communes Fontainebleau-Avon
Communauté de Communes entre Seine et Forêt

Communes concernées :

AVON, ECHOUBOULAINS, FERICY, FONTAINEBLEAU, HERICY, MACHAULT, PAMFOU, SAMOIS SUR SEINE, SAMOREAU, VALENCE EN BRIE, VULAINES SUR SEINE,.

Nombre d'habitants : 47 385

Nature de la solution : traitement interconnexion
 interconnexion + traitement nouvelle ressource

Etat d'avancement : à l'étude

Description de la solution :

- Traitement des forages de La Touffe à VULAINES et d'HERICY
- Maintien de l'exploitation des forages concessifs à VALVINS et SAMOIS

Origine : (étude, proposition exploitant, etc.), date de proposition :

- Etude MERLIN. (1998)
- Etude Saunier-Tchna en cours (sauf Samois – Bois le Roi)

Avantages : Champ captant FONTAINEBLEAU – HERICY – SAMOREAU. Intercommunalité de la solution.

Inconvénients :

Position globale des collectivités : en cours d'examen souhaite une autre solution
 accord 100 % accord partiel - préciser :

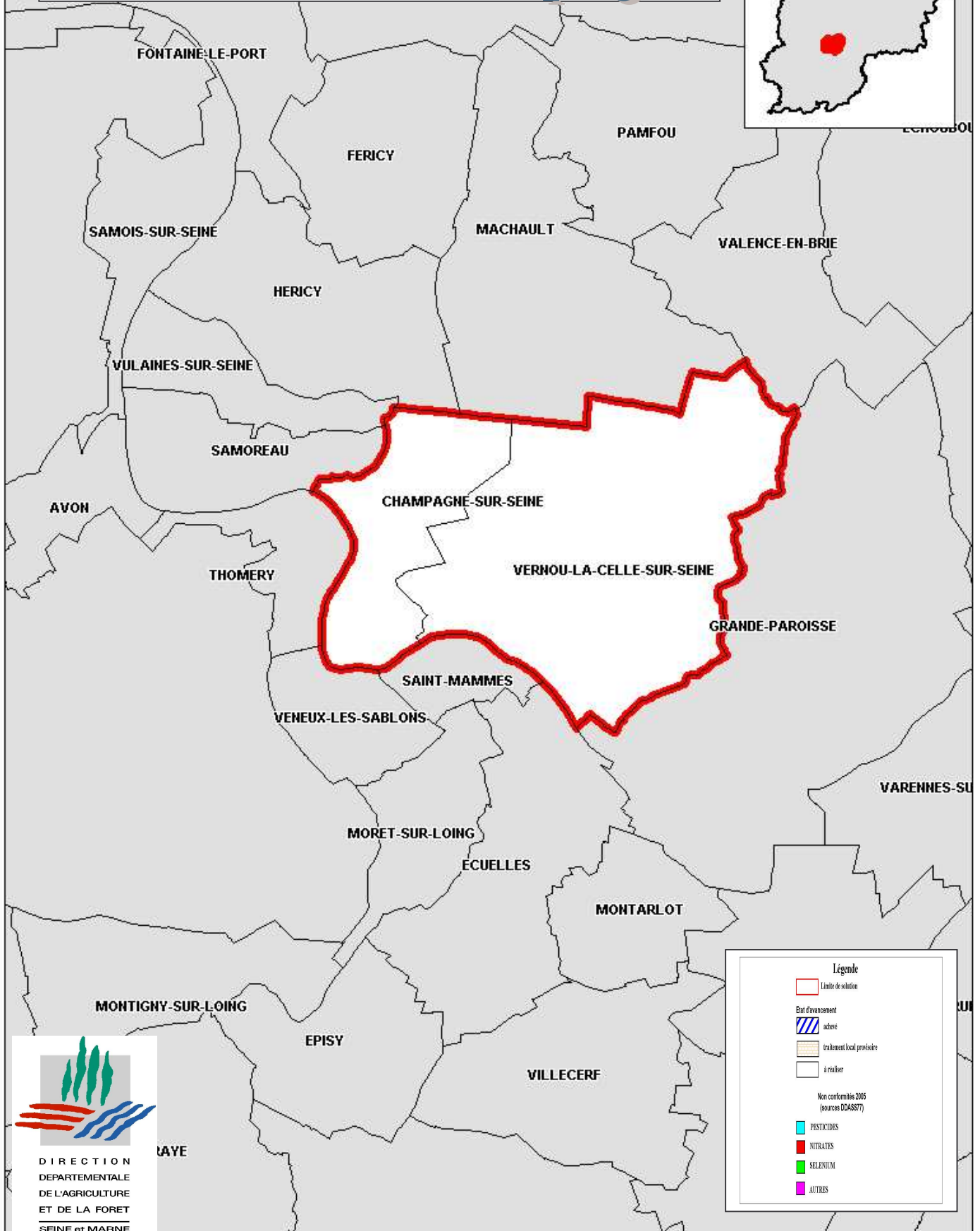
Ressource sollicitée : Nappe alluviale de la Seine

Solution alternative (collectivités concernées) :

Remarques :

SAMOIS vient de réaliser un nouveau forage. Le traitement local serait inadapté. Du fait de la taille limitée du bassin versant des forages de Samois, la mise en œuvre de mesures préventives pourrait aider à résorber la pollution.

Traitement Champagne



DIRECTION
DEPARTEMENTALE
DE L'AGRICULTURE
ET DE LA FORET
SEINE et MARNE

Fiche d'information

Centre de production : **SIAEP DE CHAMPAGNE SUR SEINE**

Nom solution : **traitement Champagne**

Maître d'ouvrage : **SIAEP CHAMPAGNE SUR SEINE**

Communes concernées :

CHAMPAGNE SUR SEINE, VERNOU LA CELLE SUR SEINE

Nombre d'habitants : 9 093.

Nature de la solution : traitement interconnexion
 interconnexion + traitement nouvelle ressource

Etat d'avancement : **validée**, usine en cours de réalisation

Description de la solution :

Renforcement et extension de l'usine de traitement actuelle pour 150 m³/h et traitement des phytosanitaires + secours sur la SAGEP.

Origine : (étude, proposition exploitant, etc.), date de proposition :

.Etude DDAF (maître d'œuvre).

Avantages : Conservation et amélioration de l'installation existante. Secours SAGEP

Inconvénients : Néant

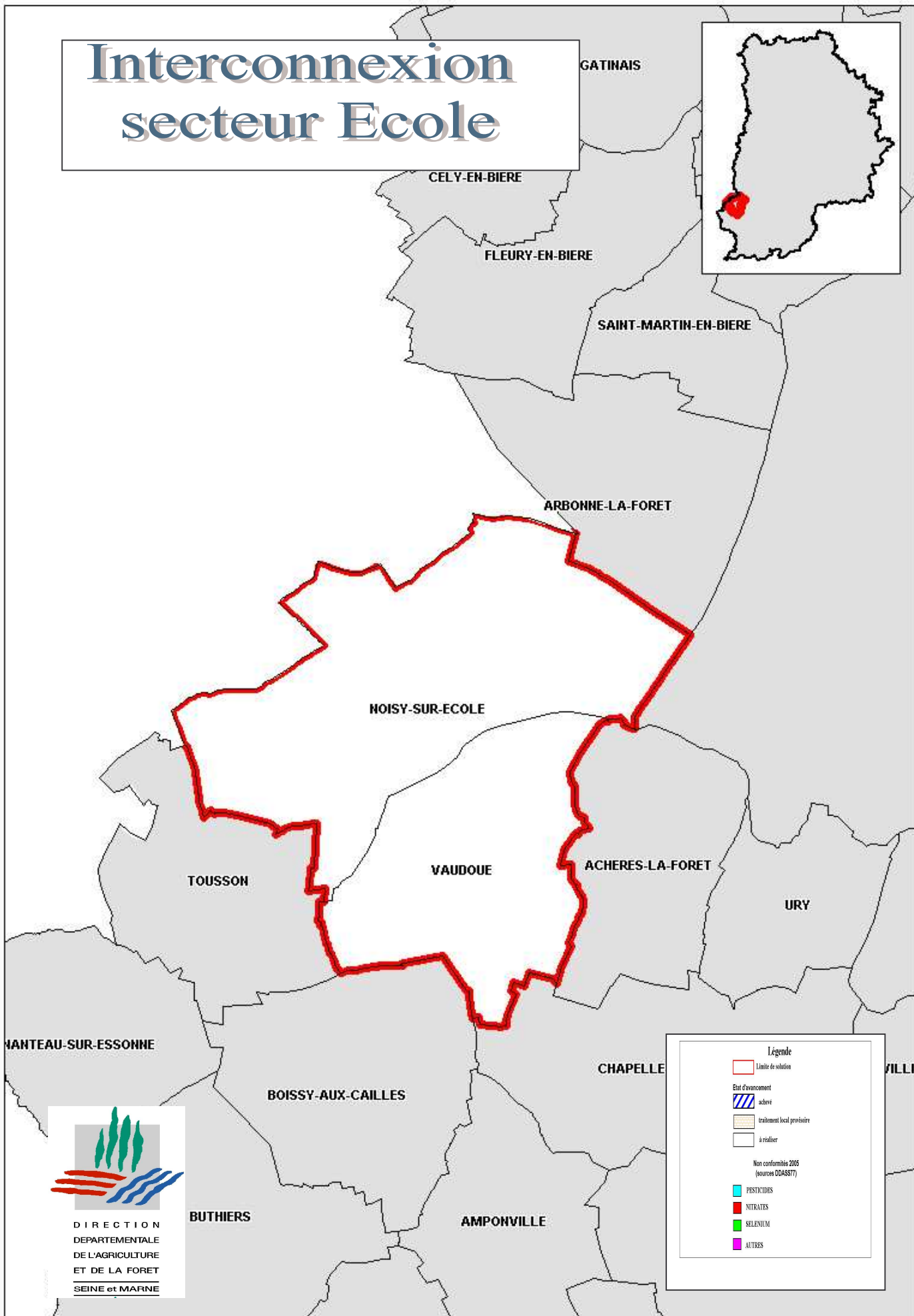
Position globale des collectivités : en cours d'examen souhaite une autre solution
 accord 100 % accord partiel - préciser :

Ressource sollicitée : Seine

Solution alternative (collectivités concernées) :

Remarques :

Interconnexion secteur Ecole



Fiche d'information

Centre de production : **Nom solution :** Interconnexion Secteur Ecole

Maître d'ouvrage : NOISY SUR ECOLE - LE VAUDOUE

Communes concernées :

NOISY SUR ECOLE, LE VAUDOUE

Nombre d'habitants : 2540

Nature de la solution : traitement interconnexion
 interconnexion + traitement nouvelle ressource

Etat d'avancement : à étudier

Description de la solution :

Interconnexion avec un réseau voisin et arrêt ressource du Vaudoué (pesticides)

Origine : (étude, proposition exploitant, etc.), date de proposition :

Avantages : sécurisation

Inconvénients :

Position globale des collectivités : en cours d'examen souhaite une autre solution
 accord 100 % accord partiel - préciser : aucune étude lancée

Ressource sollicitée : actuel : Champigny

Solution alternative (collectivités concernées) :

- Traitement local de la ressource du Vaudoué (\cong 50 m³/h)

Remarques :

Les teneurs en pesticides sur le forage du Vaudoué dépassent régulièrement la norme. Le mélange de la ressource du Vaudoué avec celle de Noisy permet de distribuer une eau conforme.

Une interconnexion avec un réseau voisin (Achères la Forêt ?) pour sécuriser l'alimentation serait cependant à étudier.