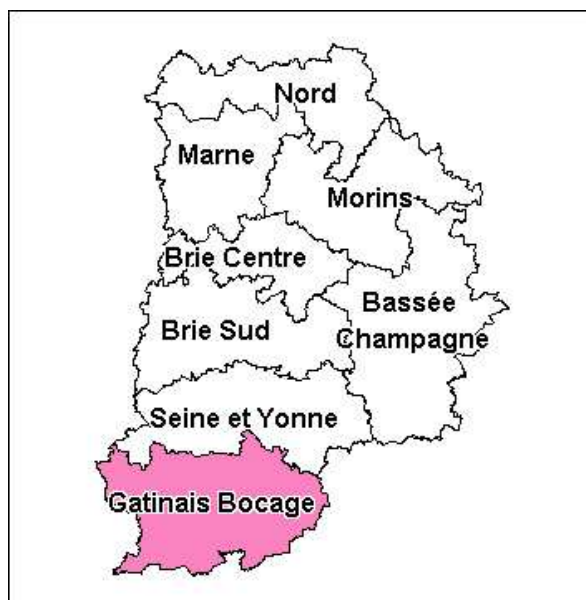
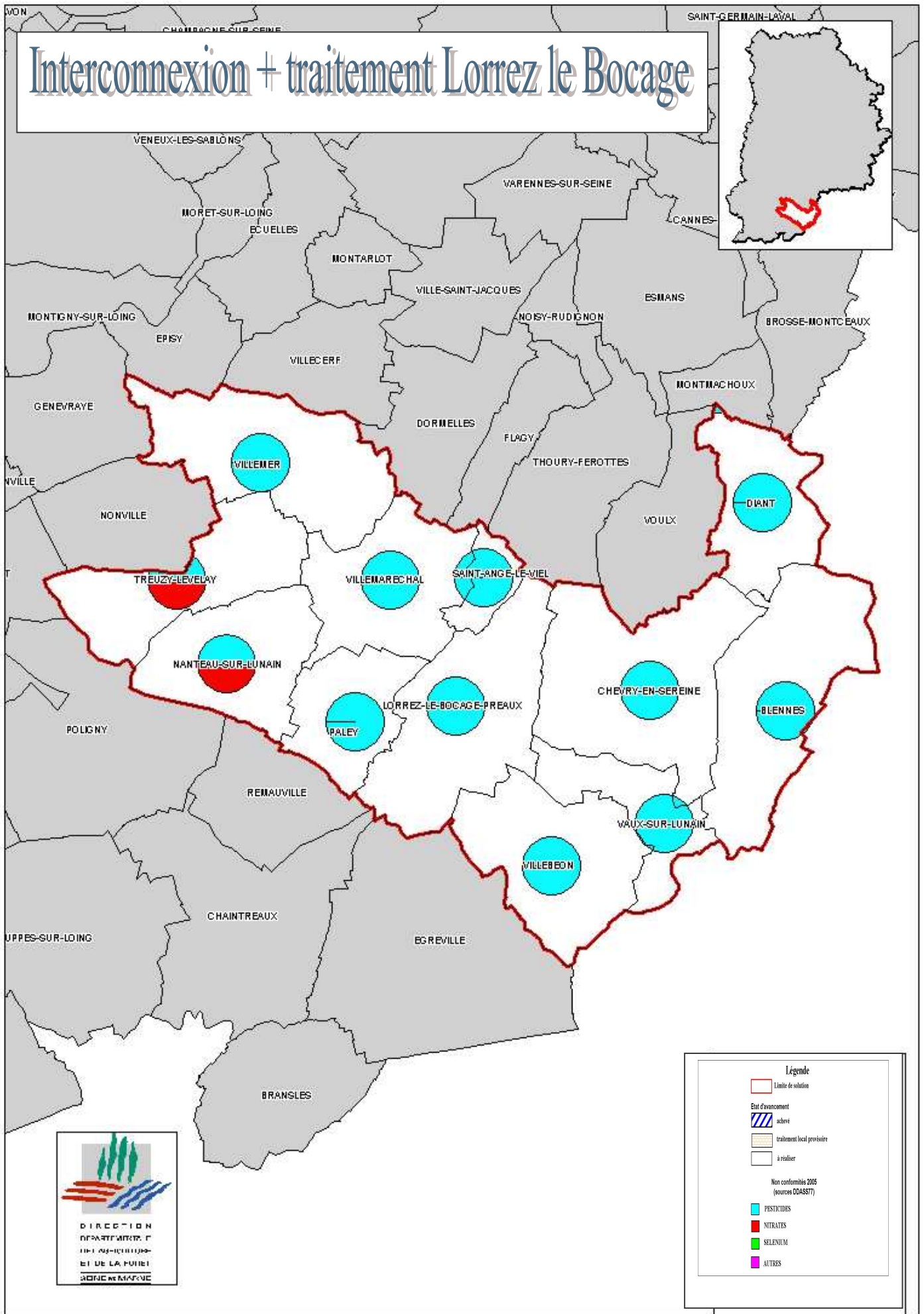


Secteur Gatinais Bocage



1. Interconnexion + traitement Lorrez le Bocage
2. Interconnexion + traitement Plateau Sud Bocage
3. Interconnexion Grez-Moncourt-La Genevraye-Nonville
4. Traitement Dormelles
5. Traitement Nemours
6. Interconnexion Chatenoy Ormesson
7. Traitement Souppes
8. Interconnexion La Chapelle la Reine
9. Interconnexion Sorques (SAGEP)
10. Traitement Ecuellen
11. Etude Sud-Ouest Fontainebleau

Interconnexion + traitement Lorrez le Bocage



Légende

- Limite de solution
- Etat d'avancement
 - actives
 - traitement local provisoire
 - à réaliser
- Non conformités 2005 (sources DDASS77)
 - PESTICIDES
 - NITRATES
 - SELENIUM
 - AUTRES

Fiche d'information

Centre de production : **SIAEP DE LORREZ LE BOCAGE**

Nom solution : **Interco. + Trait. Lorrez le Bocage**

Maître d'ouvrage : **SIAEP DE LORREZ LE BOCAGE (CHEVRY EN SEREINE, LORREZ LE BOCAGE PREAUX, SAINT ANGE LE VIEIL)**

Communes concernées :

BLENNES, CHEVRY EN SEREINE, DIANT, LORREZ LE BOCAGE PREAUX, , NANTEAU SUR LUNAIN, PALEY, SAINT ANGE LE VIEL, TREUZY LEVELAY, VAUX SUR LUNAIN, VILLEBEON, VILLEMARECHAL, VILLEMER

Nombre d'habitants : 5 775

Nature de la solution : traitement interconnexion
 interconnexion + traitement nouvelle ressource

Etat d'avancement : **validée**

Description de la solution :

- Interconnexion Ressources LORREZ (70 m³/h) + PALEY (70 m³/h) + traitement pesticides et éventuellement nitrates
- Interconnexion TREUZY avec NANTEAU (NANTEAU interconnecté avec VILLEMARECHAL)

Origine : (étude, proposition exploitant, etc.), date de proposition :

- Etude DDAF

Avantages : Regroupement des deux ressources puissantes de LORREZ et PALEY

Inconvénients :

Position globale des collectivités : en cours d'examen souhaite une autre solution
 accord 100 % accord partiel - préciser :

Ressource sollicitée : craie du Sénonien

Solution alternative (collectivités concernées) :

- VILLEBEON peut se raccorder à la ressource du SIAEP du Plateau Sud du Bocage via EGREVILLE (existence d'une interconnexion de secours partielle à renforcer)
- VILLEMER : raccordement sur DORMELLES (SIDEF Vallée de l'Orvanne)

Remarques :

Nitrates : eau légèrement supérieure aux normes

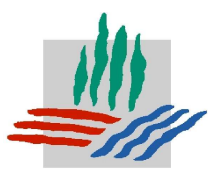
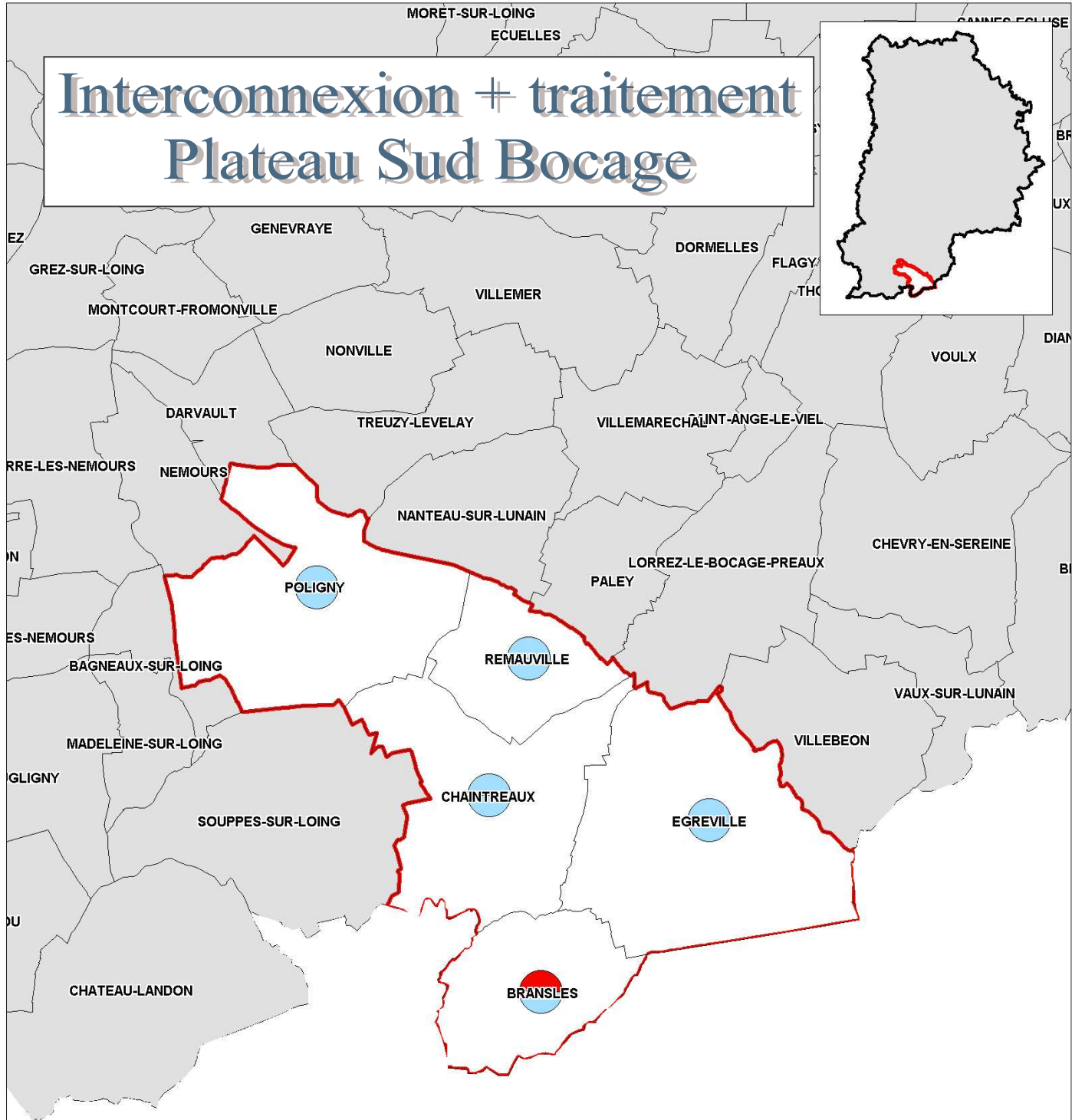
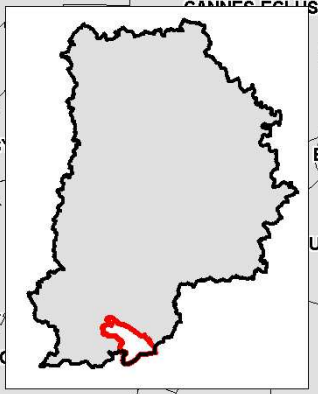
NANTEAU SUR LUNAIN est également interconnectée à REMAUVILLE ; TREUZY LEVELAY dépend de NANTEAU SUR LUNAIN

Convention BLENNES signée. VILLEBEON pas encore contacté

L'interconnexion LORREZ-PALEY est réalisée. L'interconnexion LORREZ-BLENNES est en cours de réalisation.

DIANT se raccorde sur les ressources de LORREZ via BLENNES.

Interconnexion + traitement Plateau Sud Bocage



DIRECTION
DEPARTEMENTALE
DE L'AGRICULTURE
ET DE LA FORET
SEINE et MARNE

Légende

- Limite de solution
- Etat d'avancement**
- achevé
- traitement local provisoire
- à réaliser
- Non conformités 2005 (sources DDA5877)**
- PESTICIDES
- NITRATES
- SELENIUM
- AUTRES

Fiche d'information

Centre de production : SIAEP DU PLATEAU SUD DU BOCAGE
Nom solution : Interco. + Traitement PSB

Maître d'ouvrage : SIAEP DU PLATEAU SUD DU BOCAGE – Commune de BRANSLES

Communes concernées :

BRANSLES, CHAINTREUX, EGREVILLE, POLIGNY, REMAUVILLE,

Nombre d'habitants : 4 268

Nature de la solution : traitement interconnexion
 interconnexion + traitement nouvelle ressource

Etat d'avancement : à l'étude

Description de la solution :

- Interconnexion à la ressource du Syndicat du Plateau Sud du Bocage (CHAINTREUX, POLIGNY, REMAUVILLE) – Abandon des ressources locales
- Un traitement pesticides pourrait devenir nécessaire sur la ressource du SIAEP du Plateau Sud du Bocage
- EGREVILLE : achat total
- BRANSLES interconnexion avec CHAINTREUX

Origine : (étude, proposition exploitant, etc.), date de proposition :

Avantages :

Inconvénients :

Position globale des collectivités : en cours d'examen souhaite une autre solution
 accord 100 % accord partiel - préciser :

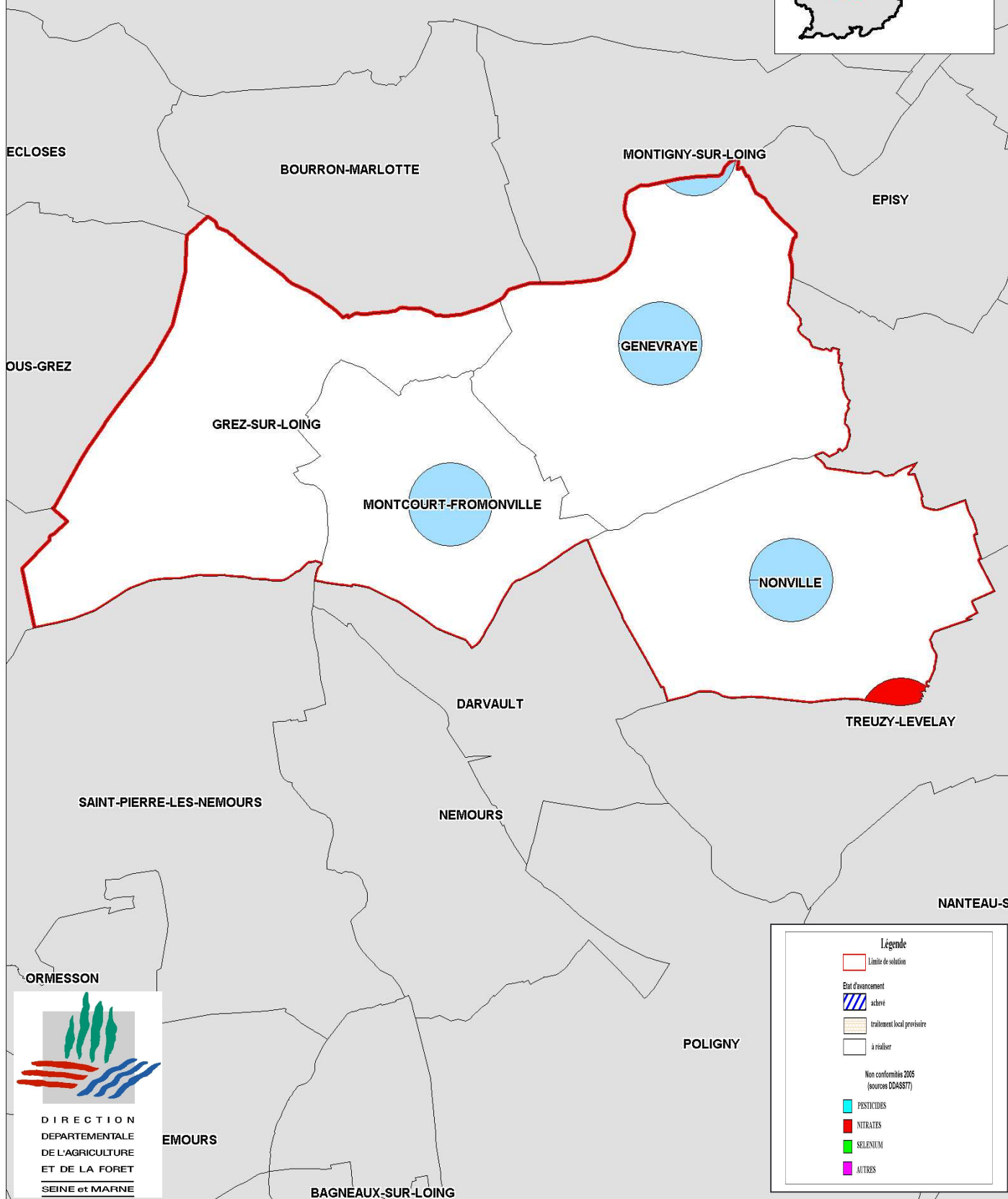
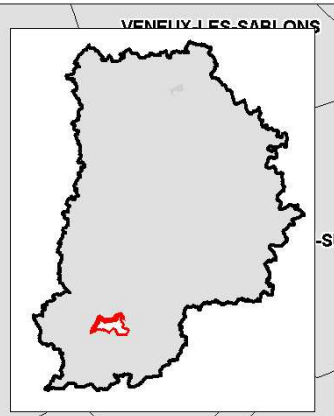
Ressource sollicitée : Craie Sénonien + alluvions

Solution alternative (collectivités concernées) :

- Interconnexion au Syndicat du Betz (45) pour la commune de BRANSLES

Remarques :

Interconnexion Grez-Moncourt La Genevray et Nonville



Légende

- Limite de solution
- Etat d'avancement
 - achévé
 - traitement local provisoire
 - à réaliser
- Non conformités 2005 (sources DDASS77)
 - PESTICIDES
 - NITRATES
 - SELENIUM
 - AUTRES

Fiche d'information

Centre de production : SIAEP DE GREZ SUR LOING/MONCOURT FROMONVILLE
Nom solution : Interco. Grez-Moncourt La Genevraye et Nonville

Maître d'ouvrage : SIAEP de GREZ SUR LOING (GREZ SUR LOING – MONCOURT FROMONVILLE)

Communes concernées :

LA GENEVRAYE, GREZ SUR LOING, MONCOURT FROMONVILLE, NONVILLE

Nombre d'habitants: 4 644

Nature de la solution : traitement interconnexion
 interconnexion + traitement nouvelle ressource

Etat d'avancement : validée

Description de la solution :

Interconnexion à renforcer aux ressources de GREZ SUR LOING + traitement pesticides (~50 m³/h)

Origine : (étude, proposition exploitant, etc.), date de proposition :

demande de LA GENEVRAYE à la DDAF

Avantages :

Inconvénients : L'eau du Syndicat de GREZ SUR LOING/MONCOURT FROMONVILLE n'est pas aux normes, un traitement sera nécessaire

Position globale des collectivités : en cours d'examen souhaite une autre solution
 accord 100 % accord partiel - préciser :

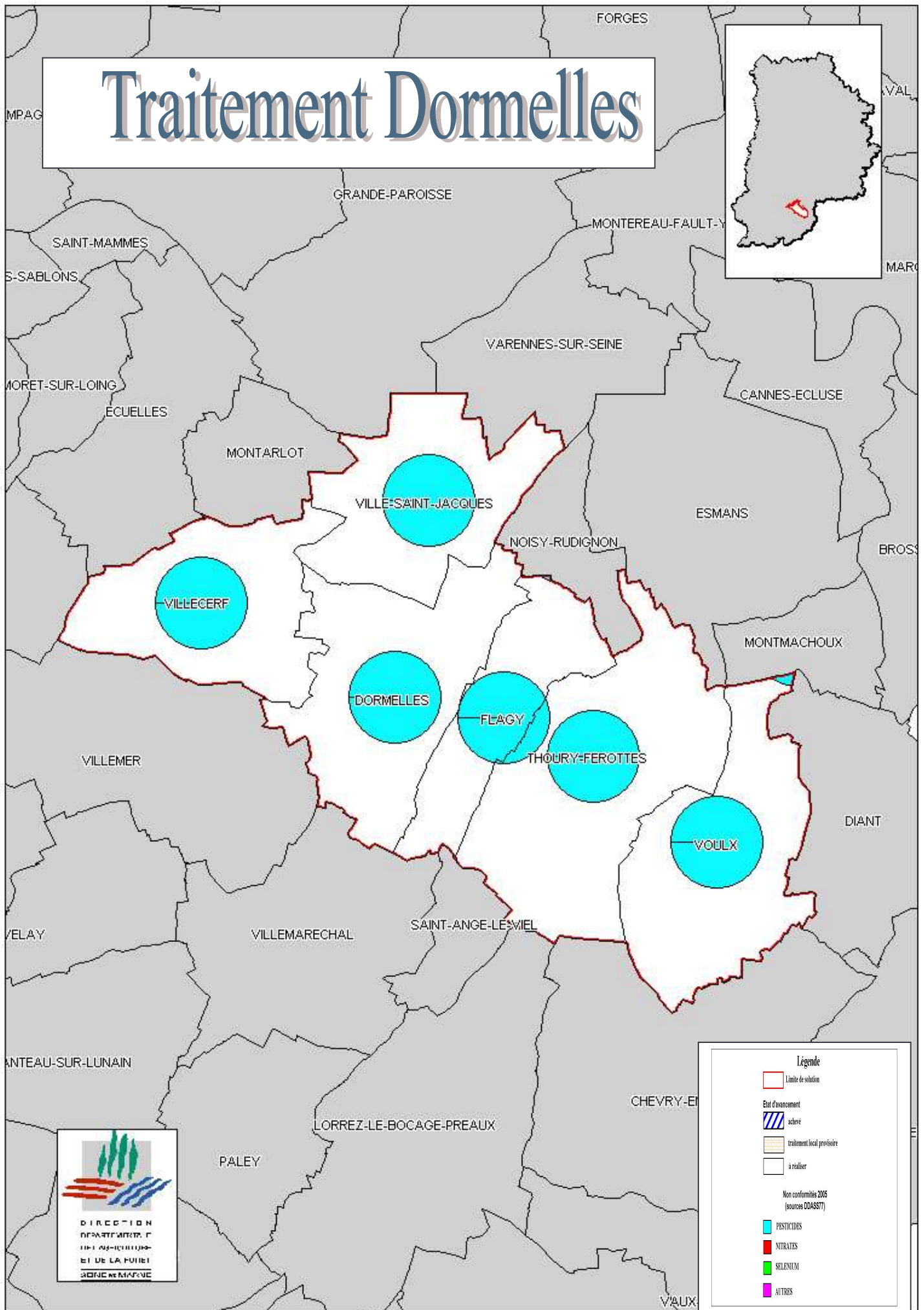
Ressource sollicitée : calcaire de Champigny (CHATEAU LANDON)

Solution alternative (collectivités concernées) :

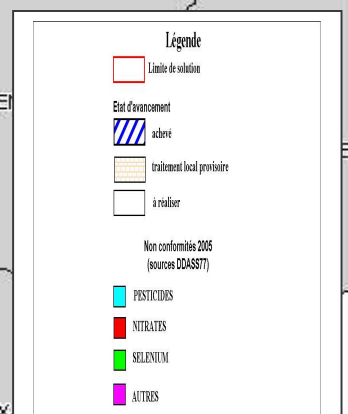
Remarques :

Inscription en cours pour demande de subventions et travaux d'interconnexion en 2005 et 2006

Traitement Dormelles



DIRECTION
DÉPARTEMENTALE
DES TERRITOIRES
ET DE LA FORÊT
50100 DORMELLES



Fiche d'information

Centre de production : SIDEP DE LA VALLEE DE L'ORVANNE

Nom solution : Traitement Dormelles

Maître d'ouvrage : SIDEP de l'ORVANNE

Communes concernées :

DORMELLES, FLAGY, THOURY FEROTTES, VILLE SAINT JACQUES, VILLECERF, VOULX

Nombre d'habitants : 5 297

Nature de la solution : traitement interconnexion
 interconnexion + traitement nouvelle ressource

Etat d'avancement : validée

Description de la solution :

- Traitement pesticides et éventuellement nitrates de la ressource du SIDEP de la vallée de l'Orvanne (DORMELLES)
- Raccordement de VOULX et VILLE SAINT JACQUES

Origine : (étude, proposition exploitant, etc.), date de proposition :

- Etude DDAF

Avantages :

Inconvénients :

Position globale des collectivités : en cours d'examen : souhaite une autre solution
 accord 100 % :VILLE SAINT JACQUES, VOULX accord partiel - préciser :

Ressource sollicitée : Nappe de la craie (sénonien)

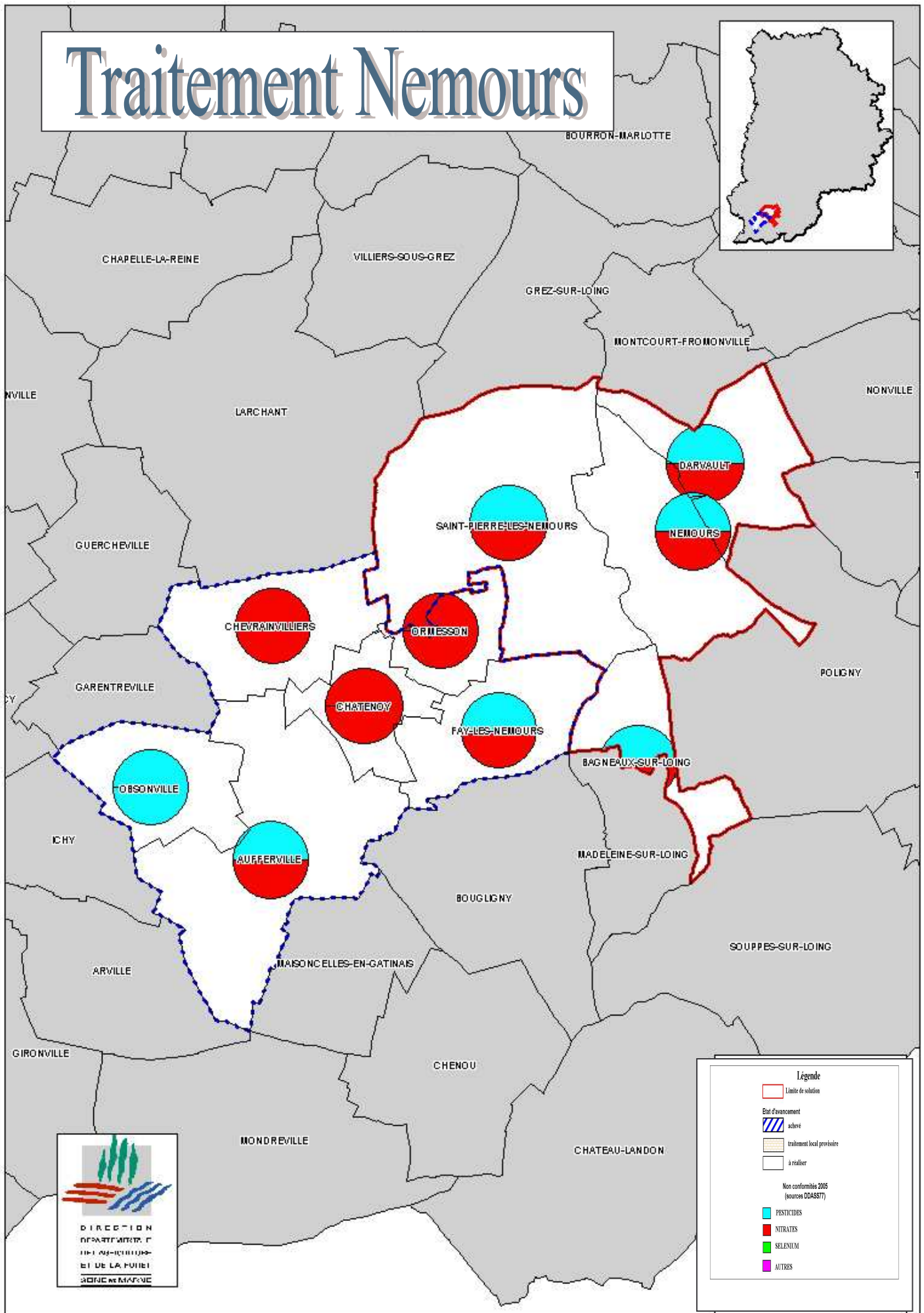
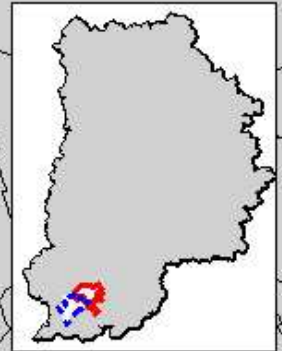
Solution alternative (collectivités concernées) :

VOULX : interconnexion à la ressource de LORREZ

Remarques :

Nitrates légèrement supérieur aux normes
Adhésion de VILLE SAINT JACQUES au Syndicat depuis le 01/01/2005
DIANT ne s'est pas positionné

Traitement Nemours



Légende

- Limites de solution
- Etat d'avancement
 - à réaliser
 - à réaliser
 - traitement local provisoire
 - achève

Non conformes 2005 (sources DDASS77)

- PESTICIDES
- NITRATES
- SELENIUM
- AUTRES

Fiche d'information

Centre de production : SIA de NEMOURS

Nom solution : Traitement Nemours

Maître d'ouvrage : SIA de NEMOURS

Communes concernées :

BAGNEAUX SUR LOING, , DARVAULT, NEMOURS, SAINT PIERRE LES NEMOURS
+ éventuellement AUFFERVILLE, CHATENOY, CHEVRAINVILLIERS, FAY LES NEMOURS,
OBSONVILLE, ORMESSON.

Nombre d'habitants : 22 114

Nature de la solution : traitement interconnexion
 interconnexion + traitement nouvelle ressource

Etat d'avancement : **validée**

Description de la solution :

- Usine de traitement (Fer et Manganèse et pesticides, nitrates) et maillage des réseaux AEP indépendants à ce jour sur le SIA de Nemours
- Raccordement de la ressource du SIAEP CHATENOY-ORMESSON à l'usine et alimentation des communes du plateau

Origine : (étude, proposition exploitant, etc.), date de proposition :

- Projet Cabinet MERLIN (Maître d'œuvre)

Avantages : existence d'un porteur de projet (SIA de Nemours). Solution intercommunale, sécurisée et niveau de traitement (neutralisation).

Inconvénients : Problème éventuel de la quantité de la ressource disponible

Position globale des collectivités : en cours d'examen souhaite une autre solution
 accord 100 % accord partiel : SIAEP de CHATENOY ORMESSON et CHEVRAINVILLIERS non intégrés à l'opération

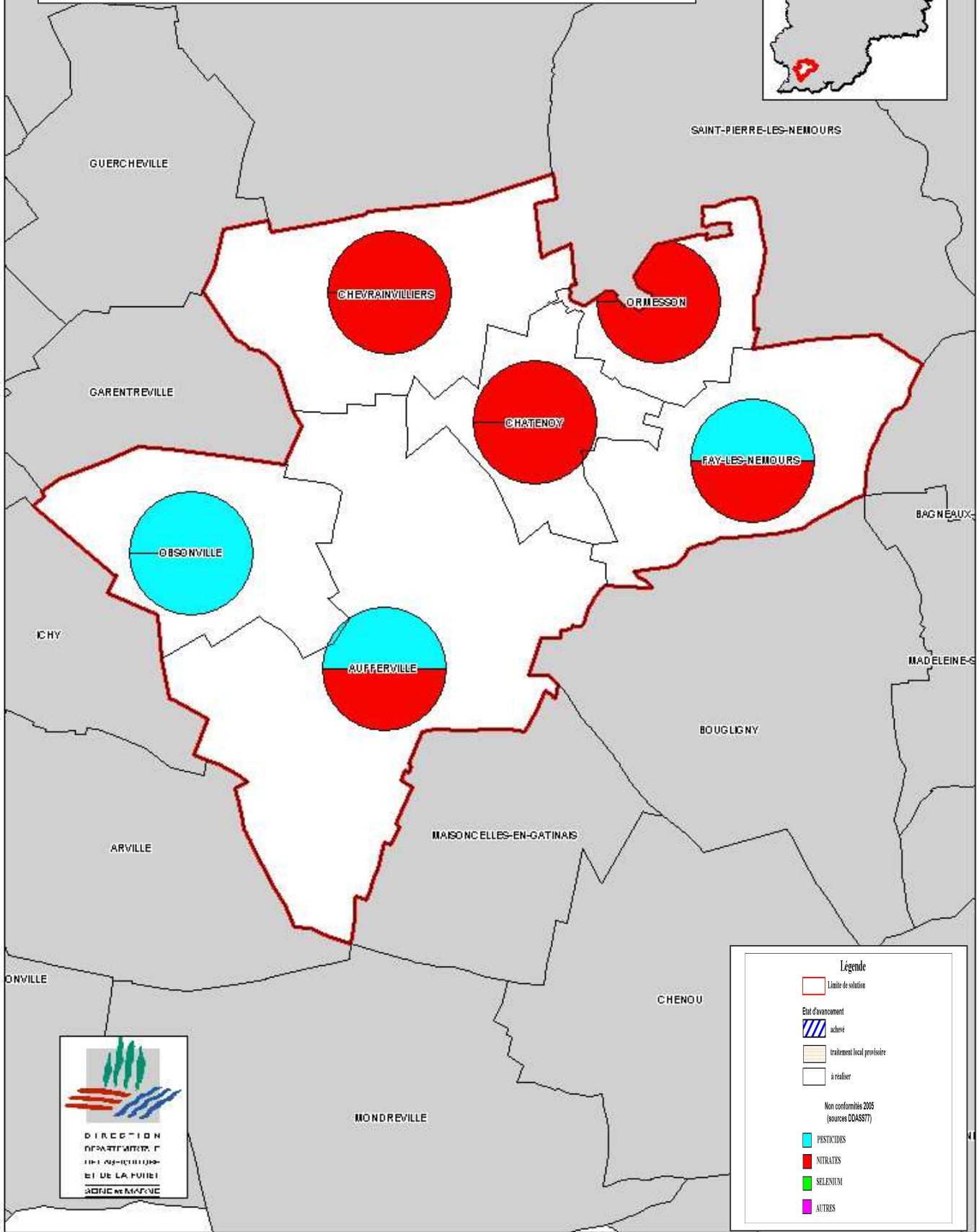
Ressource sollicitée : Nappe alluviale du Loing

Solution alternative (collectivités concernées) :

- CHATENOY, CHEVRAINVILLIER, FAY, OBSONVILLE, ORMESSON, AUFFERVILLE :
fiche interco. Chatenoy- Ormesson

Remarques :

Interconnexion Chatenoy Ormesson



Légende

- Limite de solution
- Etat d'avancement
 - achève
 - traitement local provisoire
 - à réaliser
- Non conformités 2005 (sources DDAS877)
 - PESTICIDES
 - NITRATES
 - SELENIUM
 - AUTRES

Fiche d'information

Centre de production : SIAEP Chatenoy-Ormesson

Nom solution : Interconnexion Chatenoy -Ormesson

Maître d'ouvrage : SIAEP Chatenoy-Ormesson

Communes concernées :

AUFFERVILLE, CHEVRAINVILLIERS, CHATENOY, FAY LES NEMOURS, OBSONVILLE, ORMESSON

Nombre d'habitants : 1617

Nature de la solution : traitement interconnexion
 interconnexion + traitement nouvelle ressource

Etat d'avancement : **Etude**

Description de la solution :

Traitement (nitrates) de la ressource du SIAEP Chatenoy-Ormesson et raccordement des différentes communes sur de traitement.

Origine : Etude DDAF 2005

Avantages : Ressource puissante, possibilité de secours du secteur de Nemours

Inconvénients : Investissement important pour débit limité. Fragile si Nemours ne participe pas.

Position globale des collectivités : en cours d'examen souhaite une autre solution :
 accord 100 % accord partiel - préciser :

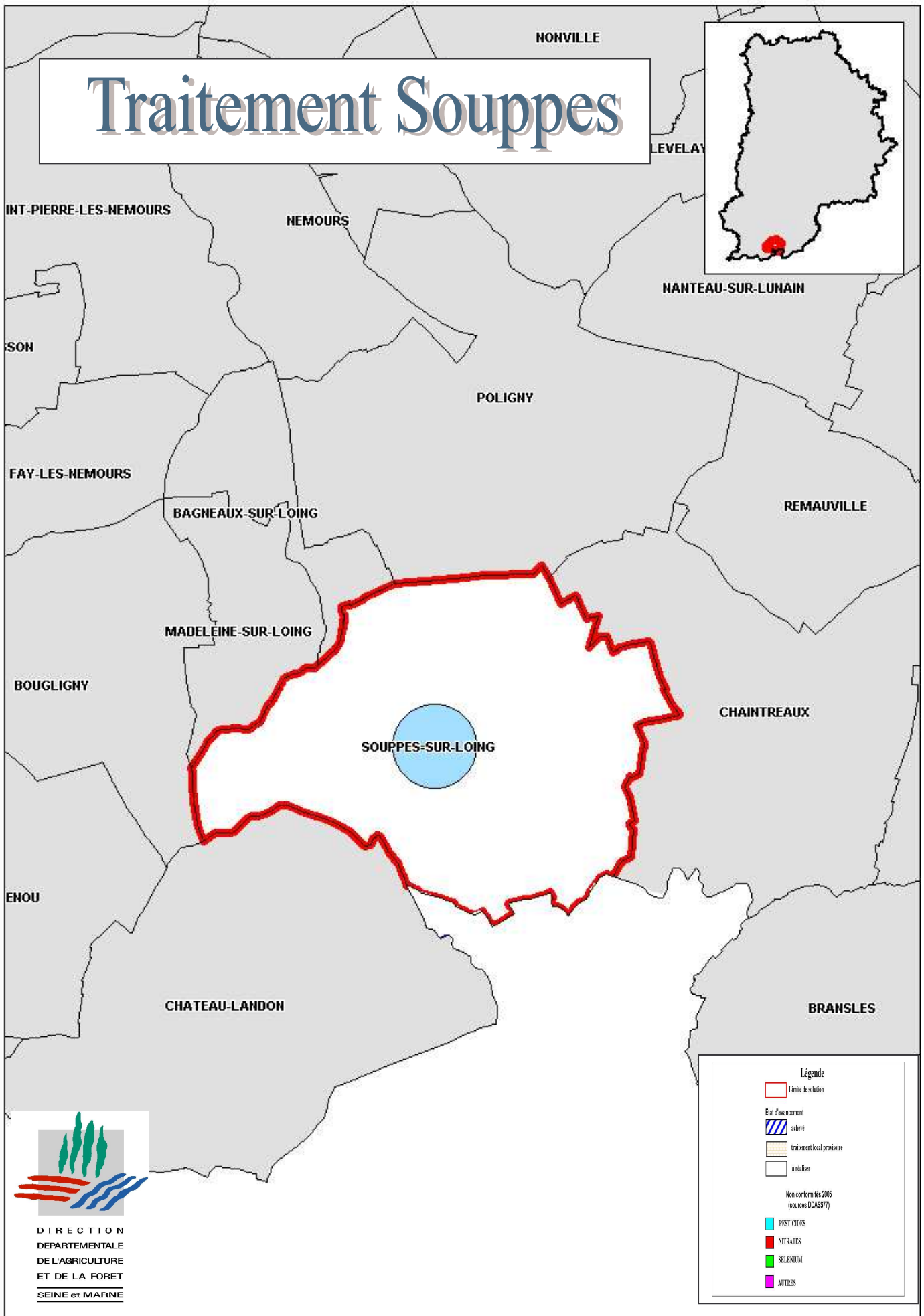
Ressource sollicitée :

Solution alternative :

- Fay les Nemours sur la ressource du SIA Nemours
- Raccordement d'Aufferville sur Bougligny
- Raccordement d'Obsonville sur la ressource du SIAEP Arville-Gironville

Remarques :

Traitement Souppes



DIRECTION
DEPARTEMENTALE
DE L'AGRICULTURE
ET DE LA FORET
SEINE et MARNE

Fiche d'information

Centre de production : **SOUPPES**

Nom solution : **Traitement Souppes**

Maître d'ouvrage : commune de SOUPPES

commune concernée :

SOUPPES SUR LOING

Nombre d'habitants : 5 348

Nature de la solution : traitement interconnexion
 interconnexion + traitement nouvelle ressource

Etat d'avancement (à étudier, à l'étude, validée, résolue...)

Description de la solution :

Traitement local des pesticides (80 m³/h)

Origine : (étude, proposition exploitant, etc.), date de proposition :

Proposition exploitant (SAUR)

Avantages :

Inconvénients :

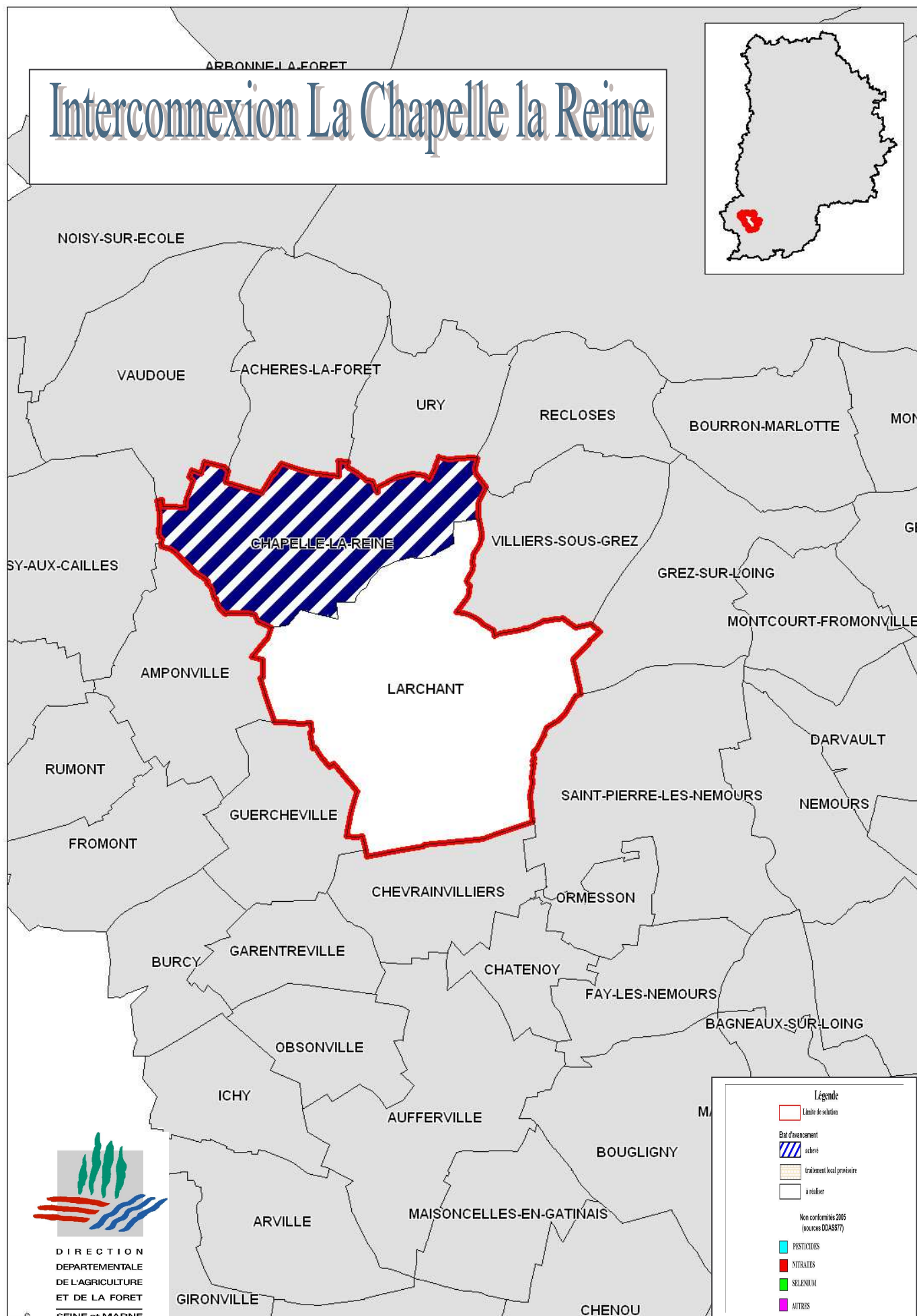
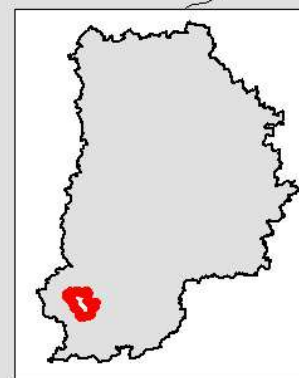
Position globale des collectivités : en cours d'examen souhaite une autre solution
 accord 100 % accord partiel - préciser :

Ressource sollicitée : alluvions + craie (Sénonien)

Solution alternative (collectivités concernées) :

Remarques :

Interconnexion La Chapelle la Reine



DIRECTION
DEPARTEMENTALE
DE L'AGRICULTURE
ET DE LA FORET
SEINE et MARNE

Fiche d'information

Centre de production : La Chapelle la Reine

Nom solution : Interconnexion La Chapelle la Reine

Maître d'ouvrage : LARCHANT

Communes concernées : 3475

LARCHANT, LA CHAPELLE LA REINE

Nombre d'habitants :

Nature de la solution : traitement interconnexion
 interconnexion + traitement nouvelle ressource

Etat d'avancement : à étudier

Description de la solution :

Renforcement de l'interconnexion existante

Origine : (étude, proposition exploitant, etc.), date de proposition :

Proposition exploitant

Avantages : Liaison préexistante – Captage sur la commune de LARCHANT

Inconvénients :

Position globale des collectivités : en cours d'examen : souhaite une autre solution
 accord 100 % accord partiel - préciser :

Ressource sollicitée : Champigny

Solution alternative (collectivités concernées) :

Remarques :

FONTAINEBLEAU

SAMOREAU

THOMERY

Interco Sorques (SAGEP)



SAINT-MAMM

VENEUX-LES-SABLONS

MORET-SUR-LOING

MONTIGNY-SUR-LOING

RECLOSES

BOURRON-MARLOTTE

EPSY

ERS-SOUS-GREZ

GENEVRAVE

GREZ-SUR-LOING

VILLEM

MONTCOURT-FROMVILLE

NOVILLE

DARVAULT

ES-NEMOURS

NEMOURS



Légende

- Limite de solution
- Etat d'avancement**
- achevé
- traitement local provisoire
- à réaliser
- Non conformités 2005 (sources DDASS77)**
- PESTICIDES
- NITRATES
- SELENIUM
- AUTRES

ORMESSON

Fiche d'information

Centre de production : **SAGEP**

Nom solution : **Interconnexion SORQUES SAGEP**

Maître d'ouvrage : **Communes de MONTIGNY SUR LOING
BOURRON-MARLOTTE**

Communes concernées :

BOURRON MARLOTTE, MONTIGNY SUR LOING

Nombre d'habitants : 5 533

Nature de la solution : traitement interconnexion
 interconnexion + traitement nouvelle ressource

Etat d'avancement : **à étudier**

Description de la solution :

- Raccordement sur la ressource de la SAGEP à l'usine de traitement de Sorques.
- Restructuration des réseaux de distribution.

Origine : (étude, proposition exploitant, etc.), date de proposition :

- Proposition groupe de travail.

Avantages : les réseaux de BOURRON et MONTIGNY sont déjà interconnectés.

Inconvénients : coût d'achat d'eau

Position globale des collectivités : en cours d'examen souhaite une autre solution : traitement local
 accord 100 % accord partiel - préciser :

Ressource sollicitée : BOURRON : Craie et Champigny
MONTIGNY : Craie

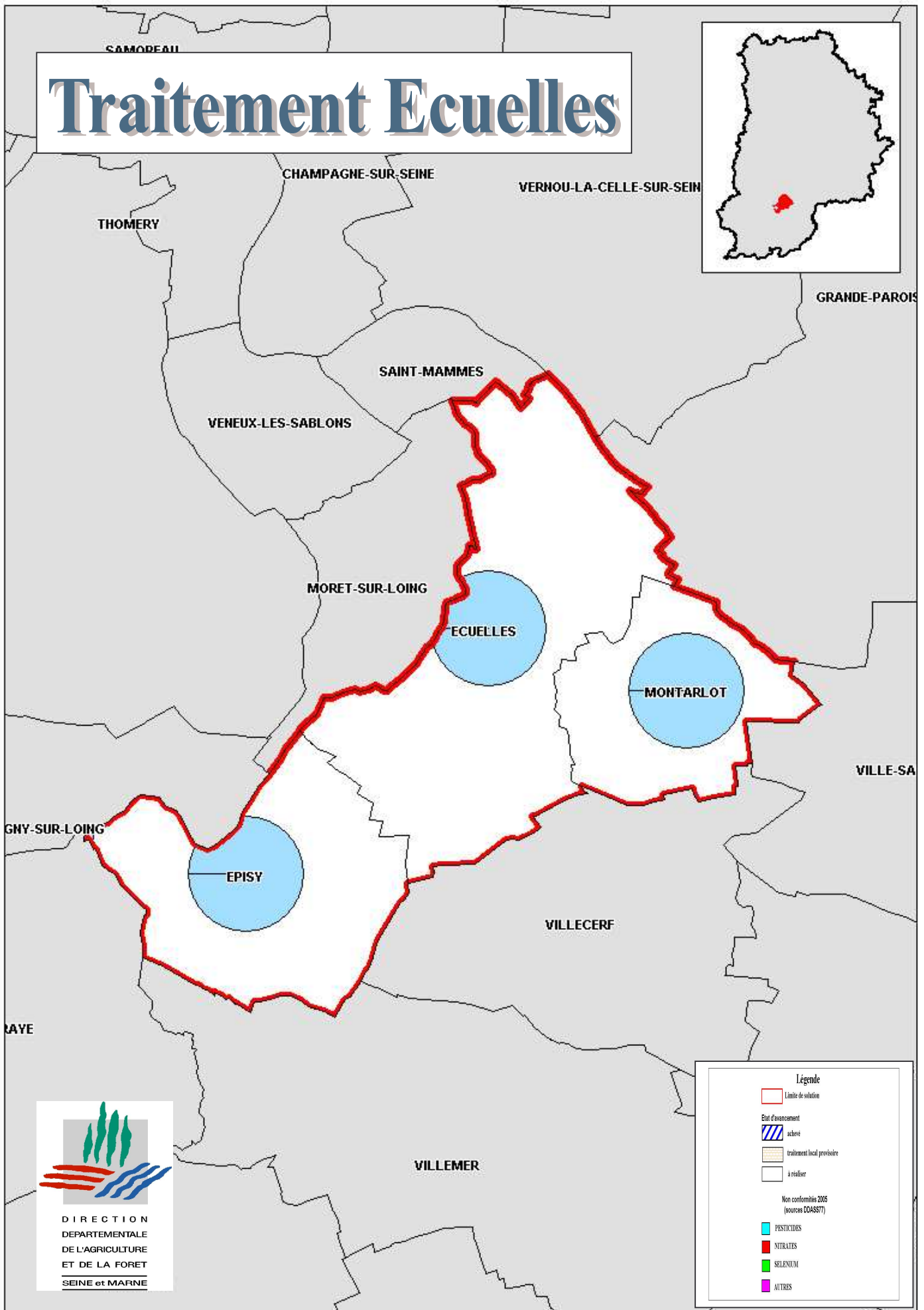
Solution alternative (collectivités concernées) :

- Traitement local à étudier, éventuellement ressource de Montigny (~80 m3/h)

Remarques :

Le réservoir des Trembleaux devrait constituer l'ouvrage de tête pour la desserte des deux communes, dans la solution de base comme dans la solution alternative.

Traitement Ecuelles



Fiche d'information

Centre de production : **ECUELLES**

Nom solution : **Traitement Ecuelles**

Maître d'ouvrage :

Communes concernées :

ECUELLES, EPISY, MONTARLOT

Nombre d'habitants : 3 181

Nature de la solution : traitement interconnexion
 interconnexion + traitement nouvelle ressource

Etat d'avancement : **à étudier**

Description de la solution :

Traitement des pesticides aux ressources d'Ecuelles .

Origine : (étude, proposition exploitant, etc.), date de proposition :

Avantages :

Inconvénients :

Position globale des collectivités : en cours d'examen souhaite une autre solution :
 accord 100 % accord partiel - préciser :

Ressource sollicitée :

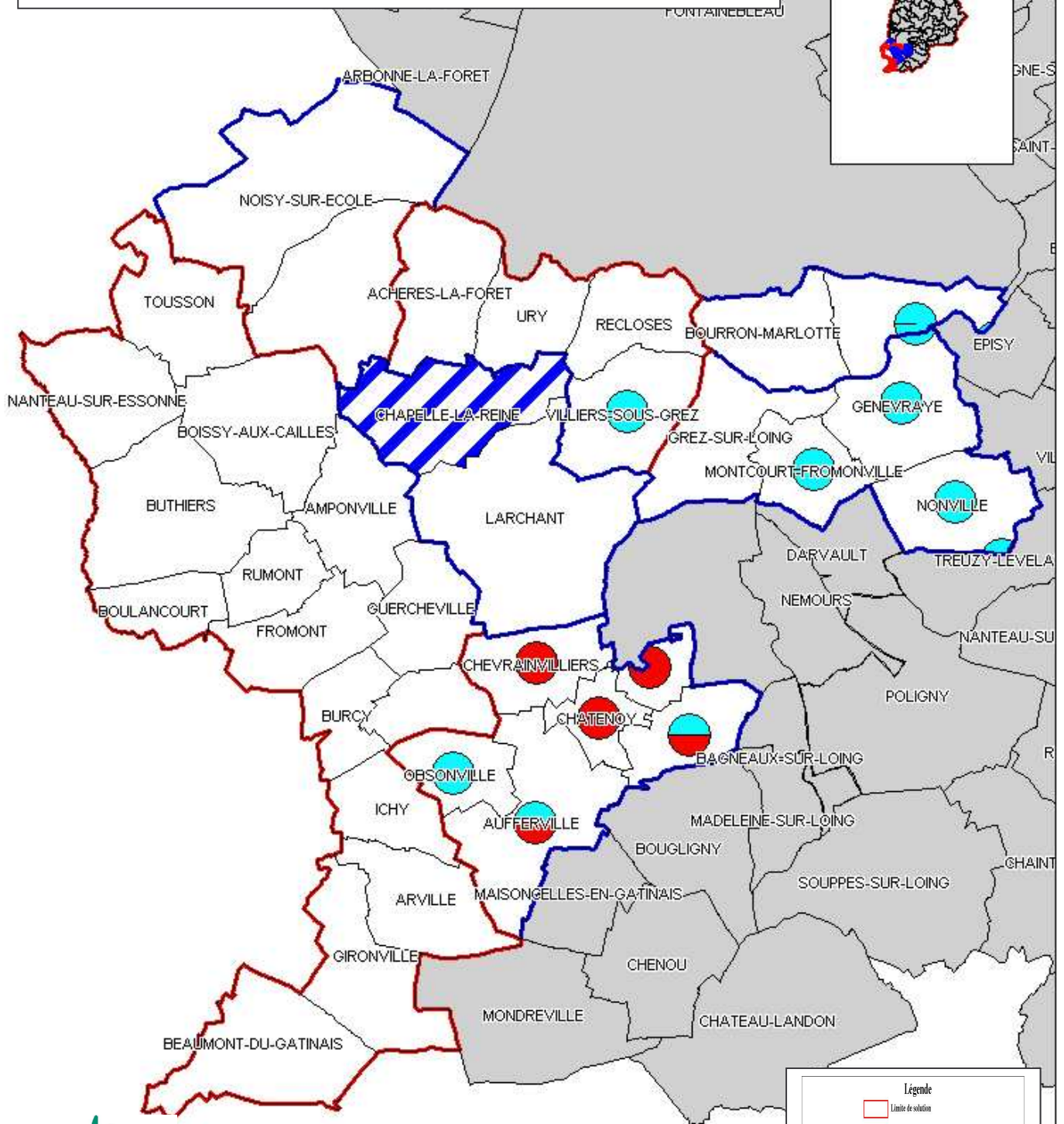
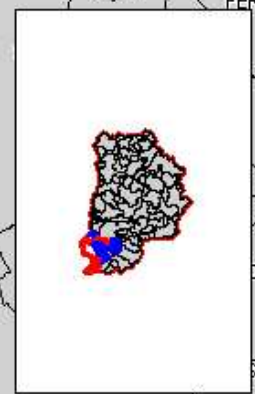
Solution alternative (collectivités concernées) :

- alimentation par la communauté de communes Morêt Seine et Loing
- Interconnexion à l'usine de la SAGEP à Sorques

Remarques :

Une étude sera nécessaire pour comparer les différentes solutions.

Etude Sud-Ouest Fontainebleau



DIRECTION
DEPARTEMENTALE
DE L'AGRICULTURE
ET DE LA FORET
SEINE et MARNE

Légende

- Limite de solution
- Etat d'avancement**
- achevé
- traitement local provisoire
- à réaliser

Non conformités 2005
(sources DDASS7)

- PESTICIDES
- NITRATES
- SELENIUM
- AUTRES

Fiche d'information

Centre de production : **BEAUCE**

Nom solution : **Etude Sud Ouest Fontainebleau**

Maître d'ouvrage : **A définir**

Communes concernées :

ACHERES LA FORET, AMPONVILLE, ARVILLE, BEAUMONT DU GATINAIS, BOISSY AUX CAILLES, BOULANCOURT, BURCY, BUTHIERS, FROMONT, GARENTREVILLE, GIRONVILLE, GUERCHEVILLE, ICHY, NANTEAU SUR ESSONNE, OBSONVILLE, RECLOSES, RUMONT, TOUSSON, URY, VILLIERS SOUS GREZ
+ secteurs de BOUGLIGNY, NOISY sur ECOLE, LA CHAPELLE LA REINE, NEMOURS, GREZ SUR LOING, MONTIGNY

Nombre d'habitants : 7 780 + 40 514

Nature de la solution : traitement interconnexion
 interconnexion + traitement nouvelle ressource

Etat d'avancement : **à étudier**

Description de la solution :

- Etude globale sur les besoins, les ressources et l'évolution de leur qualité sur l'ensemble de ce secteur, afin de résoudre ou anticiper les problèmes de qualité d'eau.

Origine : (étude, proposition exploitant, etc.), date de proposition :

- Proposition groupe de travail.

Avantages : En ce qui concerne la nappe du Champigny, ce bassin est à l'aval de la forêt de Fontainebleau et des mesures préventives pourraient s'avérer efficaces. L'étude globale permettra de définir sur ce secteur des zones pertinentes.

Inconvénients :

Position globale des collectivités : en cours d'examen souhaite une autre solution :
 accord 100 % accord partiel - préciser :

Ressource sollicitée :

Solution alternative (collectivités concernées) :

Remarques :

Cette étude est une proposition du groupe de travail.
Il sera nécessaire de trouver un porteur de projet pour cette démarche.