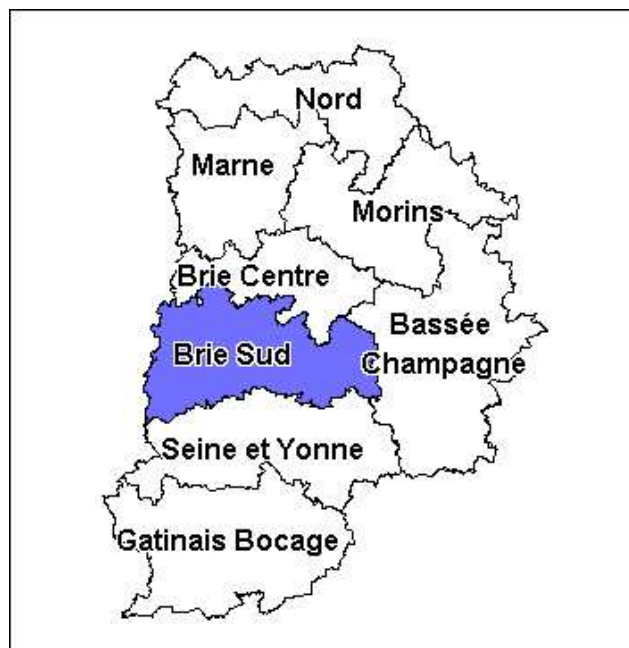
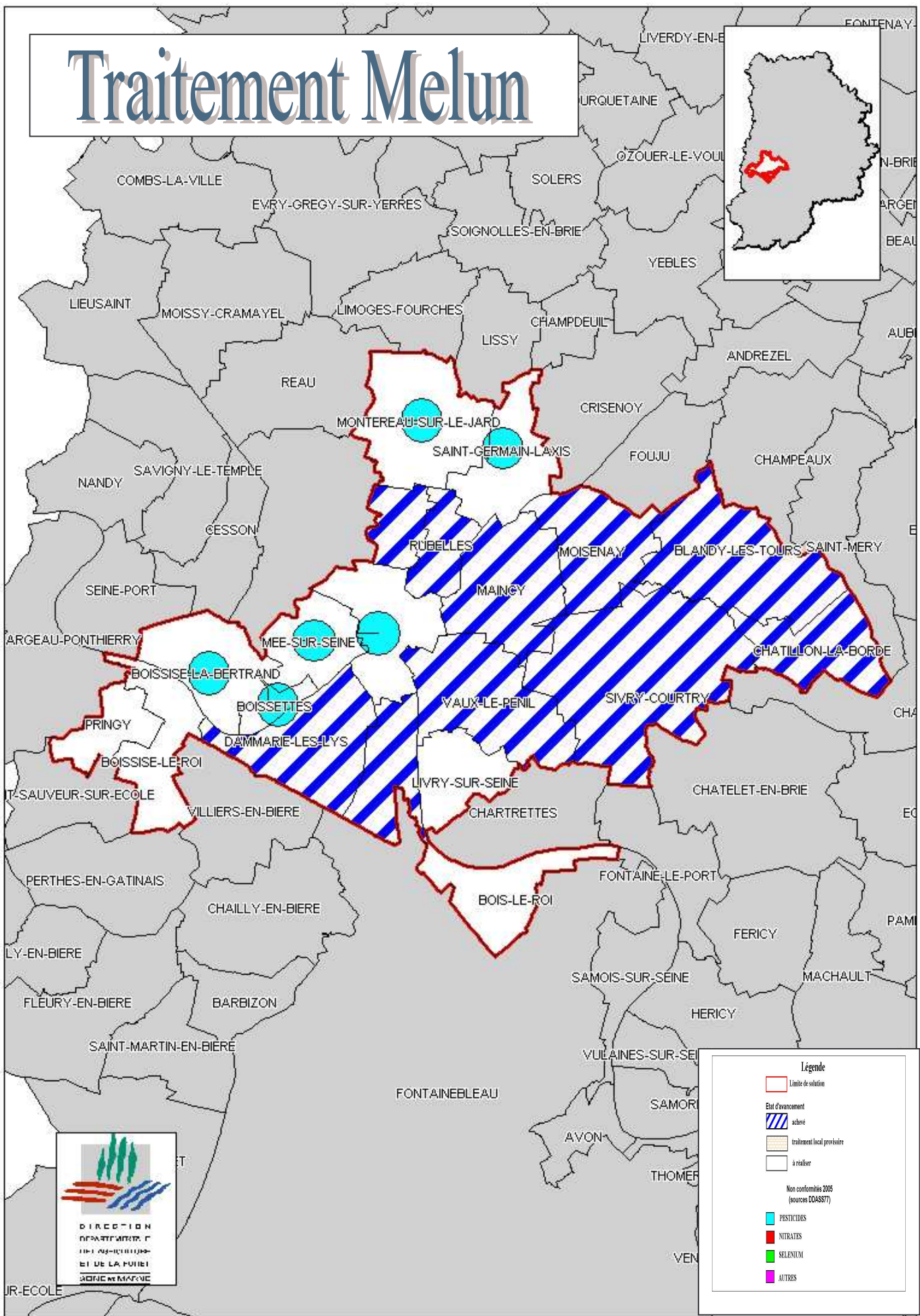


Secteur Brie Sud



1. Traitement Melun
2. Traitement Local Perthes en Gatinais
3. Interconnexion Melun D 400
4. Traitement Secteur Solers
5. Projet Nangis
6. Traitement Yèbles

Traitement Melun



Légende

- limite de solution
- état d'avancement
- achevé
- traitement local provisoire
- à réaliser

Non conformités 2005
(sources DDA877)

- PESTICIDES
- NITRATES
- SELÉNIUM
- AUTRES

Fiche d'information

Centre de production : MELUN **Nom solution :** Traitement Melun

Maître d'ouvrage : à définir

Communes concernées :

BLANDY LES TOURS, BOISSETTES, BOIS LE ROI, **BOISSISE LA BERTRAND**, **BOISSISE LE ROI** CHATILLON LA BORDE, DAMMARIE LES LYS, LIVRY SUR SEINE, MAINCY, LE MEE SUR SEINE, MELUN, MOISENAY, **MONTEREAU SUR LE JARD**, PRINGY, LA ROCHETTE, RUBELLES, SAINT GERMAIN LAXIS, SIVRY COUNTRY, VAUX LE PENIL, VOISENON

Nombre d'habitants : 108 617

Nature de la solution : traitement interconnexion
 interconnexion + traitement nouvelle ressource

Etat d'avancement : étudiée

Description de la solution :

- Mise en place d'une nouvelle unité de traitement par la Générale des Eaux à BOISSISE LA BERTRAND sur un champ captant lui appartenant.
- Les communes non raccordées peuvent être desservies par raccordement au réseau de MELUN

Origine : (étude, proposition exploitant, etc.), date de proposition :

- Schéma directeur de la Ville de MELUN (2003)
- Etude DDAF (Montereau, Saint Germain).

Avantages : Secours de l'unité de LIVRY SUR SEINE. Desserte du Nord (zone de forte demande). Capacité excédentaire.

Inconvénients : l'unité, comme le champ captant, n'est pas propriété de la Ville de MELUN

Position globale des collectivités : en cours d'examen souhaite une autre solution
 accord 100 % accord partiel - préciser :

Ressource sollicitée : Champigny

Solution alternative (collectivités concernées) :

Remarques :

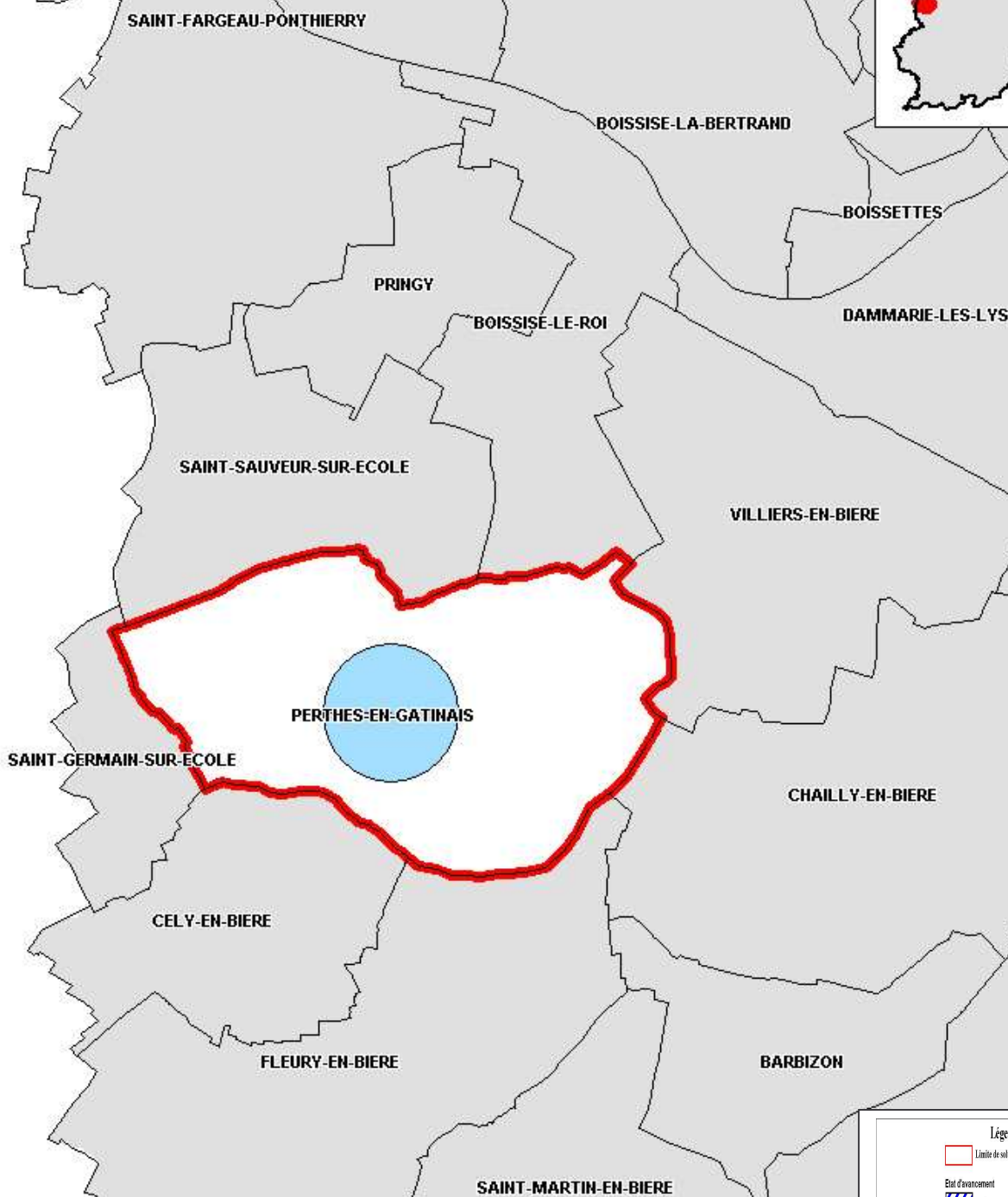
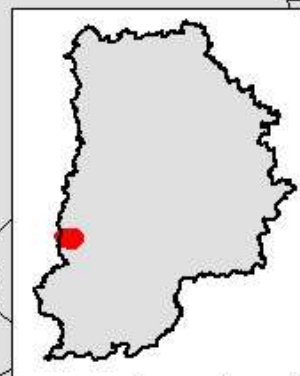
PRINGY peut également se connecter à SAINT FARGEAU PONTIERRY

Traitement local à MONTEREAU SUR LE JARD coûteux et peu pertinent. SAINT GERMAIN est alimenté par MONTEREAU.

Les ressources de MELUN alimentent également le SAN de SENART (3 000 000 m³/an).

En cas de nécessité, une interconnexion de BOIS LE ROI sur LA ROCHETTE pourrait être réalisée.

Traitement local Perthes en Gâtinais



DIRECTION
DEPARTEMENTALE
DE L'AGRICULTURE
ET DE LA FORET
SEINE et MARNE

Légende

- Limite de solution
- Etat d'avancement
 - actuel
 - traitement local provisoire
 - à réaliser
- Non conformités 2005 (sources DCASS77)
 - PESTICIDES
 - NITRATES
 - SELENIUM
 - AUTRES

Fiche d'information

Centre de production : **MELUN** Nom solution : **Traitement local Perthes en Gatinais**

Maître d'ouvrage : **Commune de PERTHES**

Collectivités concernées :

PERTHES EN GATINAIS

Nombre d'habitants : 1 896

Nature de la solution : traitement interconnexion
 interconnexion + traitement nouvelle ressource

Etat d'avancement (à étudier, à l'étude, validée, résolue...)

Description de la solution :

Mise en place d'une unité de traitement des pesticides

Origine : (étude, proposition exploitant, etc.), date de proposition :

Avantages : coût

Inconvénients : ressource fragile (en zone de cultures maraîchères) devra être lié à un travail préventif

Position globale des collectivités : en cours d'examen souhaite une autre solution
 accord 100 % accord partiel - préciser :

Ressource sollicitée : actuelle : Saint-Ouen

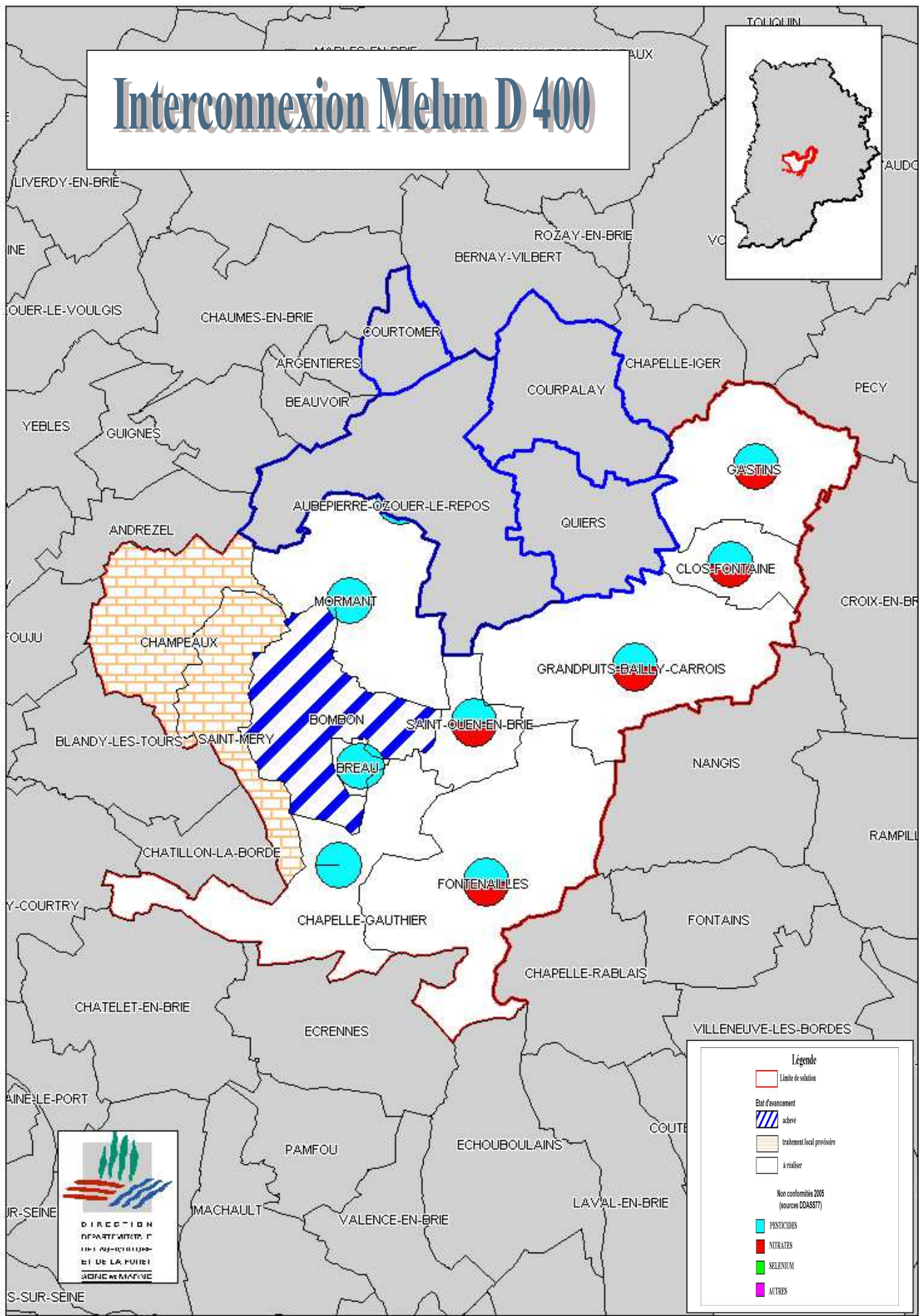
Solution alternative (collectivités concernées) :

interconnexion Melun

Remarques :

La commune de Saint Sauveur sur Ecole pourrait éventuellement se raccorder sur le traitement si sa ressource propre était contaminée.

Interconnexion Melun D 400



Légende

- Limite de solution
- Etat d'avancement**
- achevé
- traitement local provisoire
- à réaliser

Non conformités 2005
(sources DDASS77)

- PESTICIDES
- NITRATES
- SELENIUM
- AUTRES



Fiche d'information

Centre de production : MELUN **Nom solution :** Interco. MELUN 400
(Melun Grandpuits)

Maître d'ouvrage : à définir

Communes concernées :

BOMBON – BREAU – CHAMPEAUX – CHAPELLE GAUTHIERS - CLOS FONTAINE –
FONTENAILLES – GASTINS – GRANDPUITS BAILLY CARROIS – MORMANT – SAINT
MERY – SAINT OUEN EN BRIE.

Nombre d'habitants: 12 311

Nature de la solution : traitement interconnexion
 interconnexion + traitement nouvelle ressource

Etat d'avancement : étudiée

Description de la solution :

- Dans le cadre de l'étude Plateau Briard, interconnexion, à la ressource de Melun, via le D 400 (Interconnexion MELUN – GRANDPUITS) posé jusqu'au hameau de Lady

Origine : (étude, proposition exploitant, etc.), date de proposition :

- .
 Etude : « Plateau Briard » 1997-2000

Avantages : le feeder (D400) est déjà existant (rapidité de la mise en œuvre)

Inconvénients : Coût d'achat d'eau

Position globale des collectivités : en cours d'examen souhaite une autre solution
 accord 100 % accord partiel - préciser :

Ressource sollicitée : Champigny

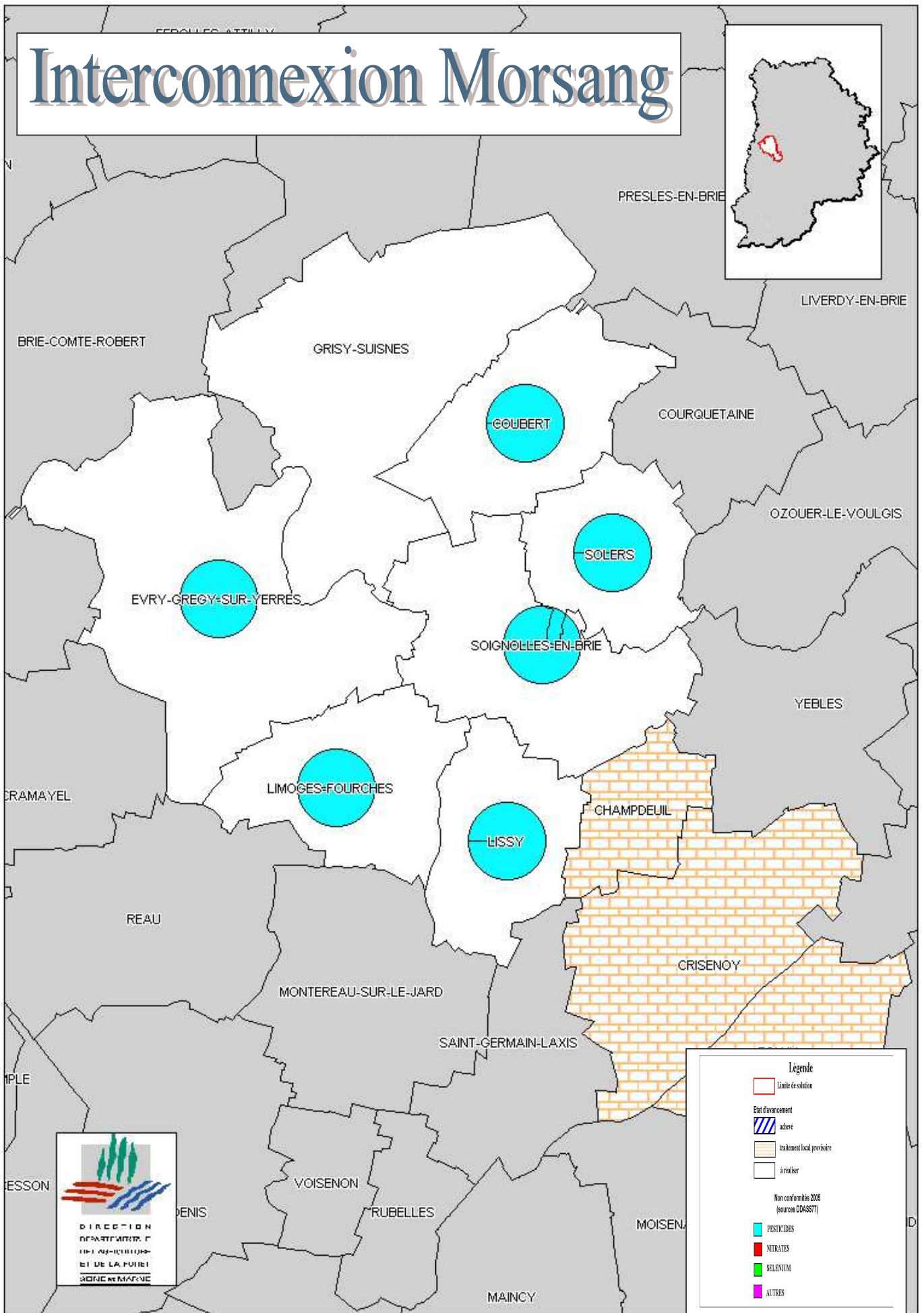
Solution alternative (collectivités concernées) :

Remarques :

Des solutions ou des initiatives locales ont pris le pas sur l'esprit d'intercommunalité du Schéma « Plateau Briard » : CHAMPEAUX + SAINT MERY (traitement local), secteur de NANGIS (traitement), rendant difficile le maintien de la cohérence du schéma dans ce secteur.

AUBEPIERRE-OZOUER-LE-REPOS, QUIERS, COURPALAY et COURTOMER, associées aujourd'hui à la réflexion Brie Centrale, pourraient également se raccorder à cette solution.

Interconnexion Morsang



DIRECTION
DÉPARTEMENTALE
DE L'ÉQUIPEMENT
RURAL ET DE LA PÊCHE
SEINE-MARITIME

Fiche d'information

Centre de production : Secteur Solers

Nom solution : Interconnexion Morsang

Maître d'ouvrage : A définir

Communes concernées :

COUBERT, D'EVRY GREGY SUR YERRES, GRISY SUISNES, LIMOGES FOURCHES, LISSY, SOIGNOLLES EN BRIE, SOLERS

Nombre d'habitants : 8 966

Nature de la solution : traitement interconnexion
 interconnexion + traitement nouvelle ressource

Etat d'avancement (à étudier, à l'étude, étudiée, validée, résolue...) En examen.

Description de la solution :

Interconnexion sur la ressource de Morsang via Brie Comte Robert

Origine : (étude, proposition exploitant, etc.), date de proposition :

Etude cabinet MERLIN sous pilotage DDAF
 Fin étude septembre 2003 (rapport de synthèse mars 2004).

Avantages : sécurité quantitative et qualitative de l'approvisionnement

Inconvénients : abandon des ressources locales en question

Position globale des collectivités : en cours d'examen souhaite une autre solution
 accord 100 % accord partiel - préciser :

Ressource sollicitée : eau de la Seine (traitée à l'usine de Morsang)

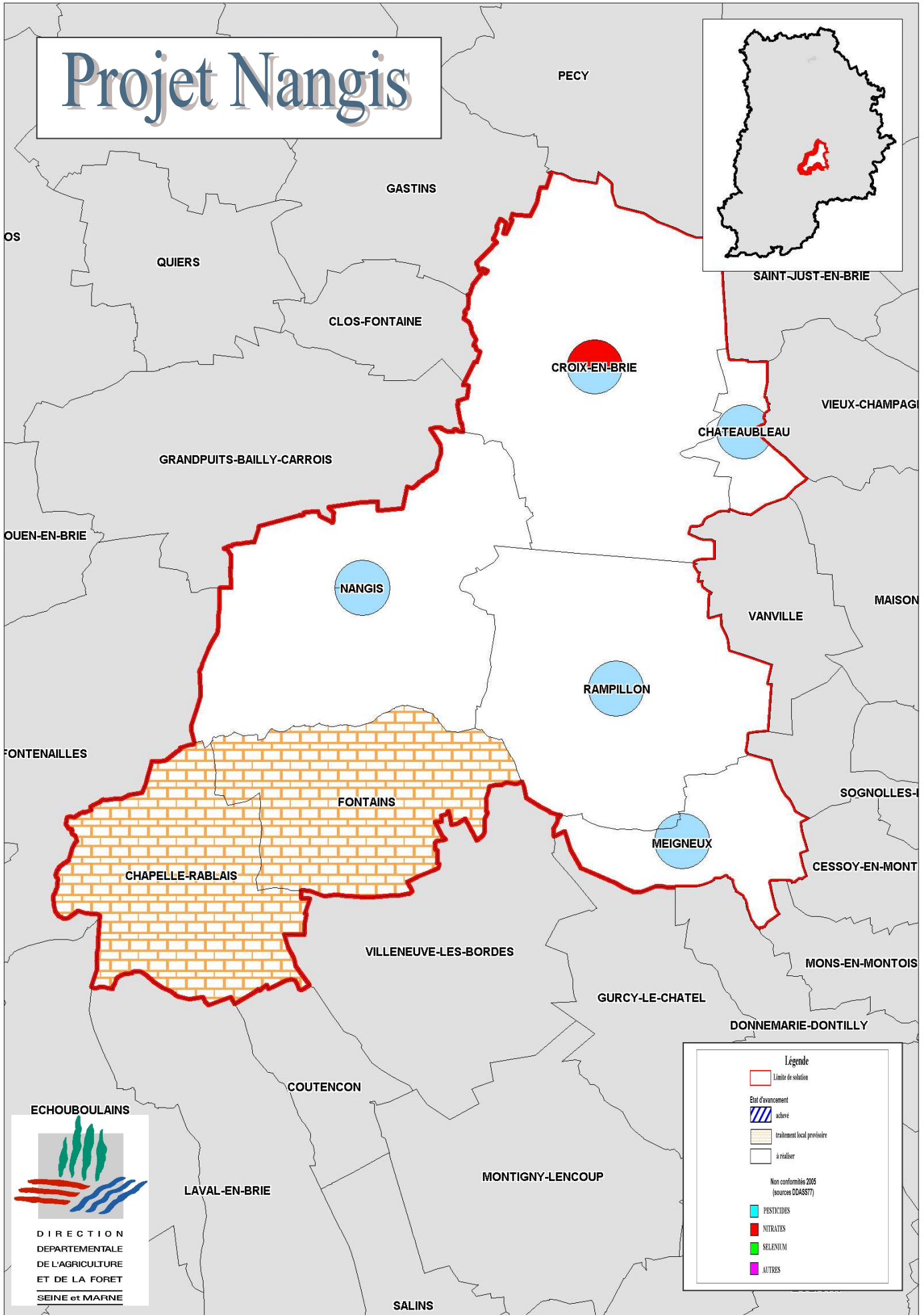
Solution alternative (collectivités concernées) :

- Traitement locaux
- Interconnexion Melun 400

Remarques :

Un traitement local a été mis en place à CRISENOY. Cette ressource pourrait participer à l'intercommunalité, mais le syndicat s'est retiré de la réflexion.

Projet Nangis



Fiche d'information

Centre de production : **NANGIS**

Nom solution : **Projet Nangis**

Maître d'ouvrage : **Syndicat Intercommunal de la Région de NANGIS**

Communes concernées :

CHAPELLE RABLAIS, CHATEAUBLEAU, CROIX EN BRIE, FONTAINS, MEIGNEUX, NANGIS, RAMPILLON

Nombre d'habitants : 10 200

Nature de la solution : traitement interconnexion
 interconnexion + traitement nouvelle ressource

Etat d'avancement : **validée**

Description de la solution :

- Interconnexion pour NANGIS, RAMPILLON, MEIGNEUX, LA CROIX EN BRIE et CHATEAUBLEAU regroupées en Syndicat
- Interconnexion (le forage complémentaire F4 reste propriété de NANGIS) et station de traitement des pesticides gérée par le Syndicat

Origine : (étude, proposition exploitant, etc.), date de proposition :

- Etude BERIM après schéma général Plateau Briard par le Cabinet MERLIN

Avantages : Sollicitation de la ressource de NANGIS

Inconvénients : Pas aussi fédérateur qu'espéré

Position globale des collectivités : en cours d'examen souhaite une autre solution
 accord 100 % accord partiel - préciser : le SIAEP de La Chapelle Rablais/Fontains a réalisé une unité de traitement à 25 m³/h

Ressource sollicitée : Champigny

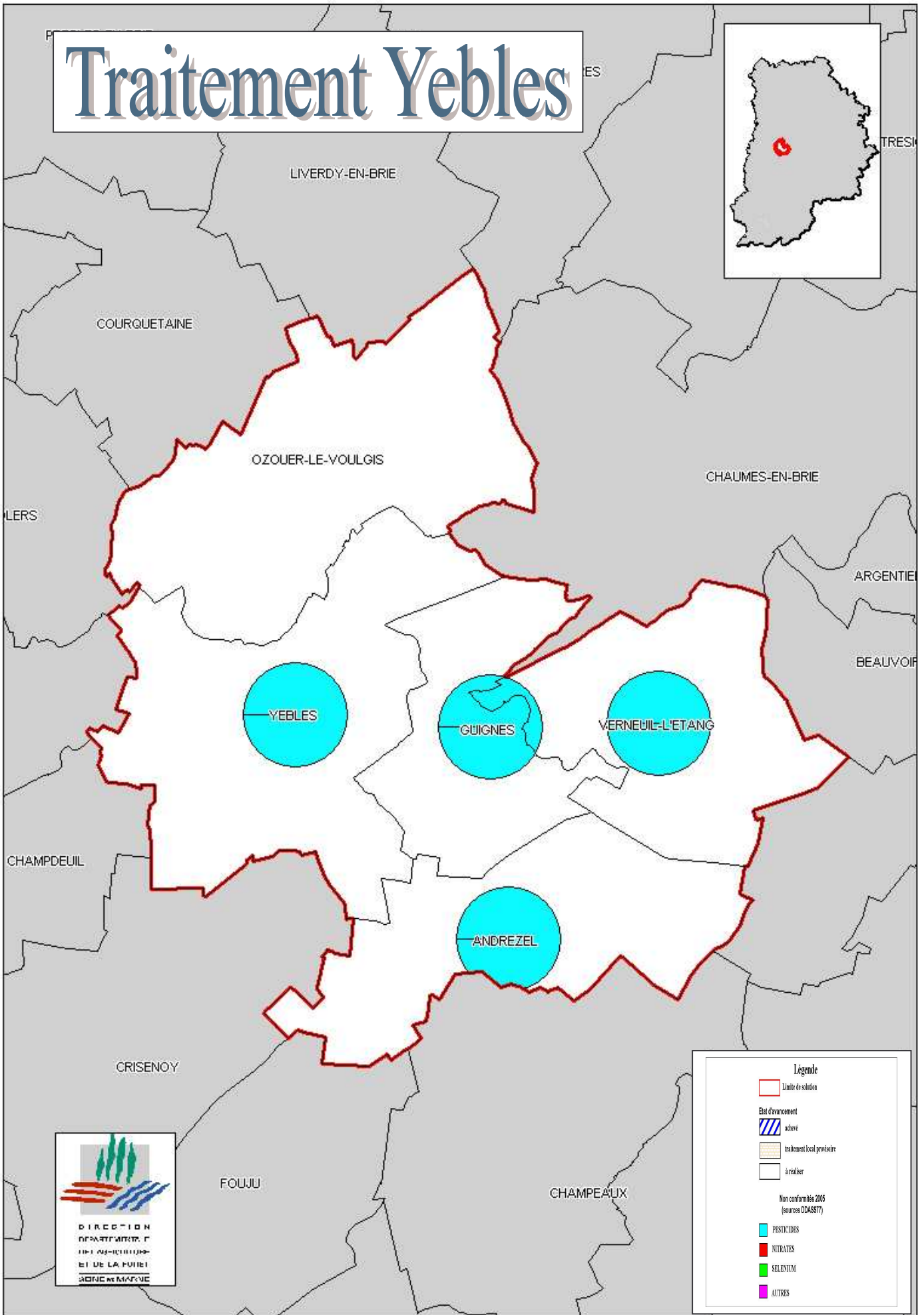
Solution alternative (collectivités concernées) :

Remarques :

Traitement local des pesticides à LA CHAPELLE RABLAIS FONTAINS (ne participe pas à l'intercommunalité).

RAMPILLON déjà connecté à Nangis. L'achat total permettra l'arrêt du forage de RAMPILLON.

Traitement Yeables



Fiche d'information

Centre de production : YEBLES Nom solution : Traitement YEBLES

Maître d'ouvrage : SIAEP d'Andrezel, Verneuil l'Etang, Yèbles

Communes concernées :

ANDREZEL, VERNEUIL L'ETANG, YEBLES
+ éventuellement GUIGNES, OZOUER LE VOULGIS

Nombre d'habitants : 4 079

Nature de la solution : traitement interconnexion
 interconnexion + traitement nouvelle ressource

Etat d'avancement : validée

Description de la solution :

Mise en exploitation du forage de reconnaissance, réalisation d'une unité de traitement et interconnexion

Origine : (étude, proposition exploitant, etc.), date de proposition :

Etude OTUI (pilotage DDE)

Avantages :

Inconvénients :

Position globale des collectivités : en cours d'examen souhaite une autre solution
 accord 100 % accord partiel - préciser :

Ressource sollicitée : Champigny

Solution alternative (collectivités concernées) :

Possibilité d'alimenter Guignes et de raccorder Ozouer le Voulgis

Remarques :

Raccordement possible de CHAUMES EN BRIE ou du Syndicat de BEAUVOIR ARGENTIERES en alternative à la réflexion Brie Centrale.