

# 2022

860 accidents corporels

58 usagers tués

1 152 usagers blessés

## HORS - AGGLOMÉRATION

63 % des accidents corporels  
dont 40 % sur autoroutes

73 % des accidents mortels  
dont 17 % sur autoroutes

## EN AGGLOMÉRATION

27 % des accidents mortels  
et 37 % des accidents corporels



SEINE-ET-MARNE BILAN ACCIDENTALITÉ

  
PRÉFET  
DE SEINE-ET-MARNE  
*Liberté  
Égalité  
Fraternité*

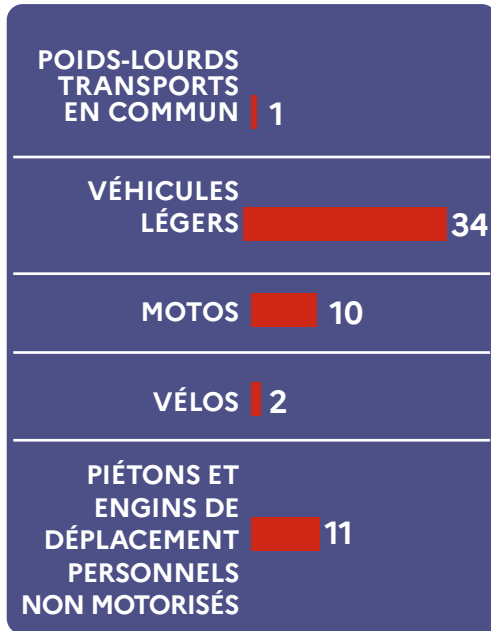
# 2022

## SEINE-ET-MARNE BILAN ACCIDENTALITÉ



SÉCURITÉ  
ROUTIÈRE **VIVRE,  
ENSEMBLE**

## LES 58 USAGERS TUÉS



Les 25 - 44 ans sont les plus touchés : plus de 1 tué sur 3 (soit 23 tués)

2 enfants (- de 17 ans) et 10 personnes de 65 ans et plus ont perdu la vie

**HOMMES**  
**83 %**  
DES TUÉS

**FEMMES**  
**17 %**  
DES TUÉS

## LES 1 152 USAGERS BLESSÉS

32 % sont des usagers vulnérables (piétons, vélos, deux-roues motorisés)

64 % sont des usagers en véhicules légers

### PAR TRANCHE D'ÂGE

0 à 13 ans 6 %

14 à 17 ans 5 %

18 à 24 ans 20 %

25 à 44 ans 41 %

45 à 64 ans 21 %

65 ans et + 6 %

**HOMMES**  
**63 %**  
DES BLESSÉS

**FEMMES**  
**37 %**  
DES BLESSÉS

## FACTEURS D'ACCIDENTS

Remarque : un accident peut cumuler plusieurs facteurs.

### ACCIDENTS MORTELS

- Alcool : 25 % des accidents
- Vitesse excessive ou inadaptée : 22 % des accidents
- Inattention : 22 % des accidents

### ACCIDENTS CORPORELS

- Inattention : 26 % des accidents
- Vitesse excessive ou inadaptée : 19 % des accidents
- Alcool : 11 % des accidents
- Priorité : 10 % des accidents
- Stupéfiants : 6 % des accidents
- Non respect des distances : 7 % des accidents

## 860 ACCIDENTS CORPORELS 55 ACCIDENTS MORTELS

JOURS OÙ LE NOMBRE D'ACCIDENTS EST LE PLUS ÉLEVÉ

**MORTELS**  
**DIMANCHE**

**CORPORELS**  
**VENDREDI ET SAMEDI**

HEURES OÙ LE NOMBRE D'ACCIDENTS EST LE PLUS ÉLEVÉ

### SEMAINE

**MORTELS**  
**16h à 17h**

**CORPORELS**  
**17 h à 19h**

### WEEK-END

**CORPORELS**  
**18h à 19h**

MOIS OÙ LE NOMBRE D'ACCIDENTS EST LE PLUS ÉLEVÉ

**MORTELS**  
**NOVEMBRE**

**CORPORELS**  
**OCTOBRE**

**38% ACCIDENTS MORTELS ONT LIEU SANS TIERS IMPLIQUÉ**