



**SÉCURITÉ  
ROUTIÈRE **VIVRE,**  
**ENSEMBLE****

**1<sup>er</sup> janvier 2024: **LIVRET  
NUMÉRIQUE****

## Le livret numérique : c'est quoi ?

**Obligation n° 1 : le livret  
d'apprentissage dématérialisé**



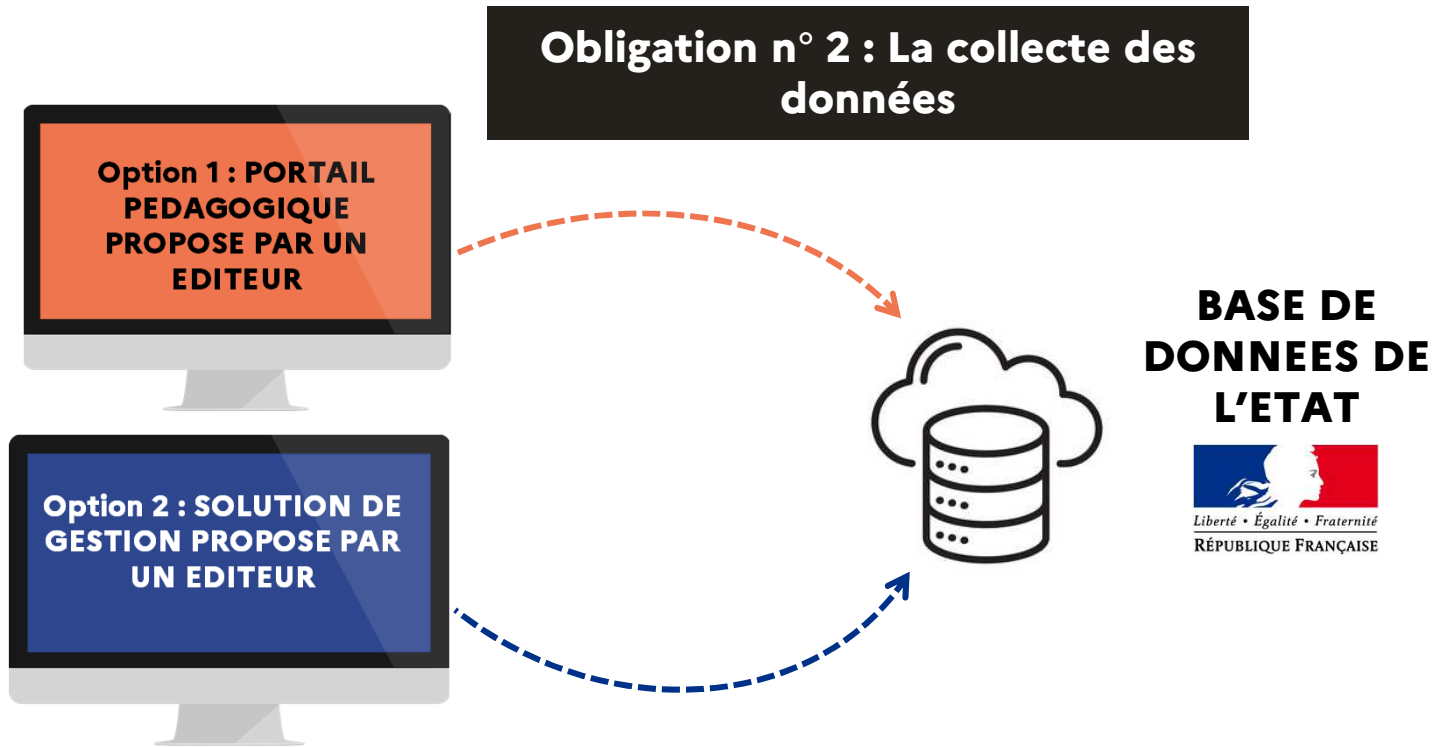
**L'ENSEIGNANT DE LA  
CONDUITE RENSEIGNE  
LA FICHE DE SUIVI  
DEMATERIALISEE**



**L'ELEVE CONSULTE  
LE LIVRET  
D'APPRENTISSAGE  
DEMATERIALISE**



# Le livret numérique : c'est quoi ?



## Données Livret numérique à transmettre : Ce que dit La LOM

- La loi n° 2019-1428 du 24 décembre 2019 d'orientation des mobilités introduit le livret numérique à l'article L. 211-2 du code de la route.
- Les données obligatoires à renseigner par l'enseignant de la conduite et de la sécurité routière pour alimenter la base du MI (liste non exhaustive).

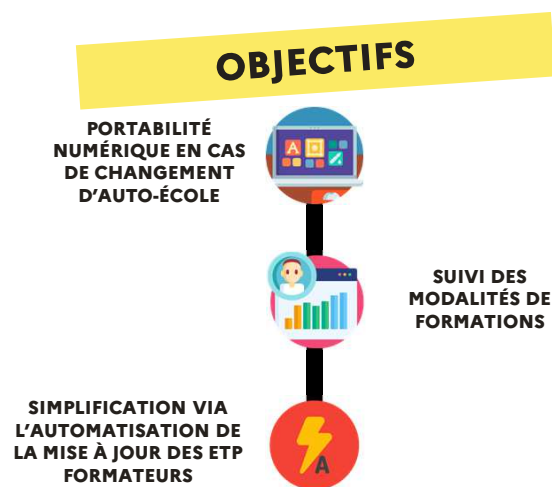
DONNEES AE : N° AGREMENT / ID AURIGE

DONNEES ELEVE : NOM, PRENOM, NEPH

DONNEES FORMATEUR : NOM, PRENOM, N° AUTORISATION ENSEIGNER

NOMBRE D'HEURE, MOYEN UTILISE (SIMULATEUR / VOITURE)

# Les enjeux du livret numérique



- **Portabilité numérique : le livret numérique permet à une école de conduite de récupérer les données d'un élève en cours de formation à la suite d'un déménagement.**
- **Suivi des modalités de formations : le livret numérique permet de suivre efficacement l'évolution de l'élève sur le plan pédagogique.**
- **Simplification et garantie de règles de concurrence loyale : le livret numérique permettra d'automatiser la mise à jour du seuil formateur des AE dans RdvPermis sur la base des heures de formations déclarées.**