



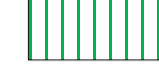


LÉGENDE

ZONAGE RÉGLEMENTAIRE

-  Zone rouge
-  Zone jaune
-  Zone bleue
-  hachurage bleu lié au phénomène de dissolution naturelle du gypse
-  hachurage vert lié au phénomène de glissement des argiles et des pentes



PREFECTURE DE SEINE-ET-MARNE

direction
départementale
de l'Équipement
Seine-et-Marne
services
aménagement,
environnement et
déplacements
03 77 40 00 00

VU pour être annexé à l'arrêté préfectoral
n°08 DAIDD ENV 052
en date du 19 décembre 2008
Le Préfet,

Pour le Préfet et par délégation,
La Secrétaire Générale de la Préfecture
Signé : Colette DESPREZ

**Plan de prévention des risques naturels prévisibles
Mouvements de terrain**

COMMUNE DE MAREUIL-LÈS-MEAUX

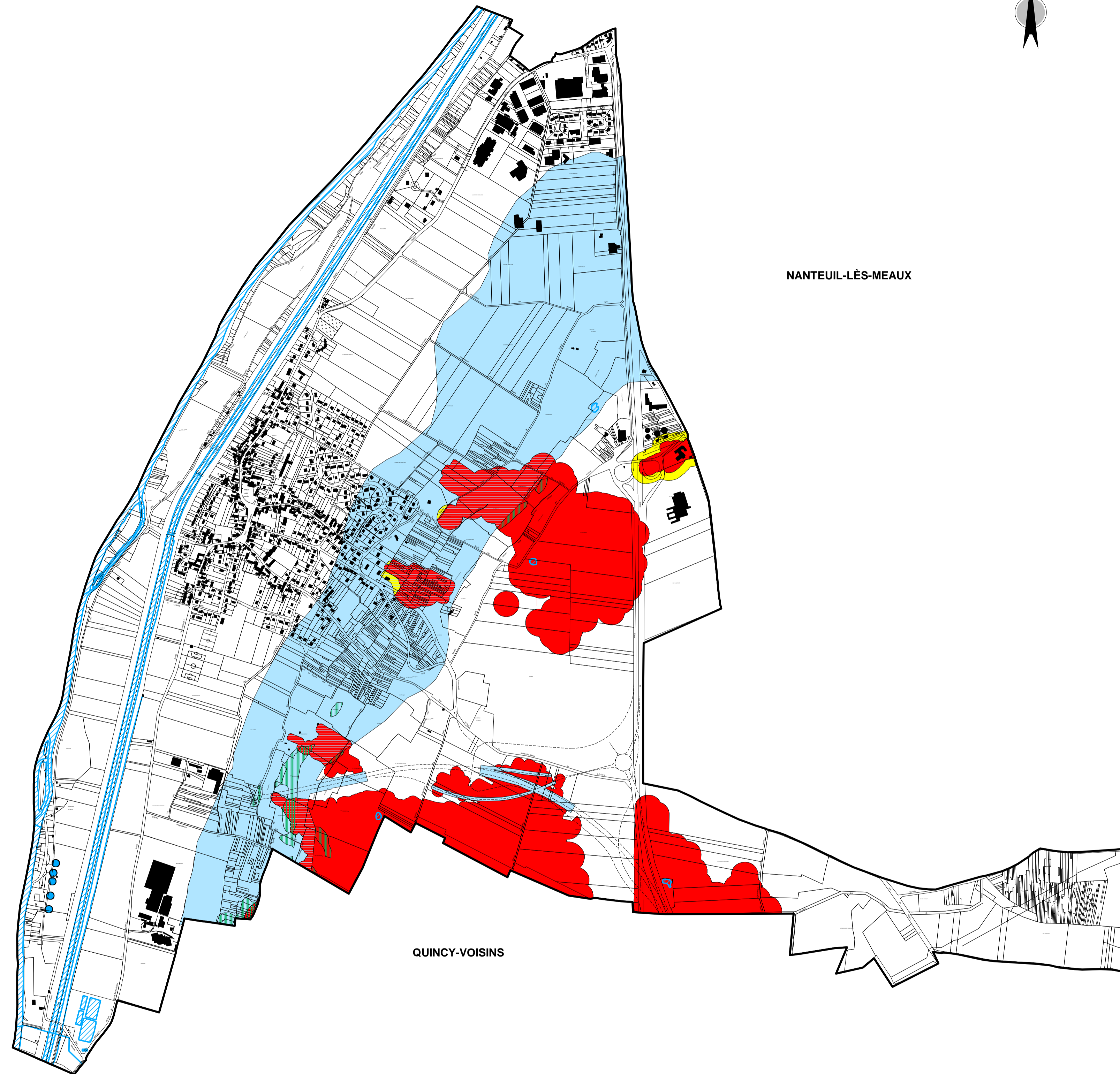
Plan de zonage réglementaire

Échelle : 1/10 000

Fond cartographique : BD Topo Pays © IGN 2006

Septembre 2008

Conception - réalisation : DDE77/SAED/CAT/SP 04-09-08



NANTEUIL-LÈS-MEAUX

QUINCY-VOISINS