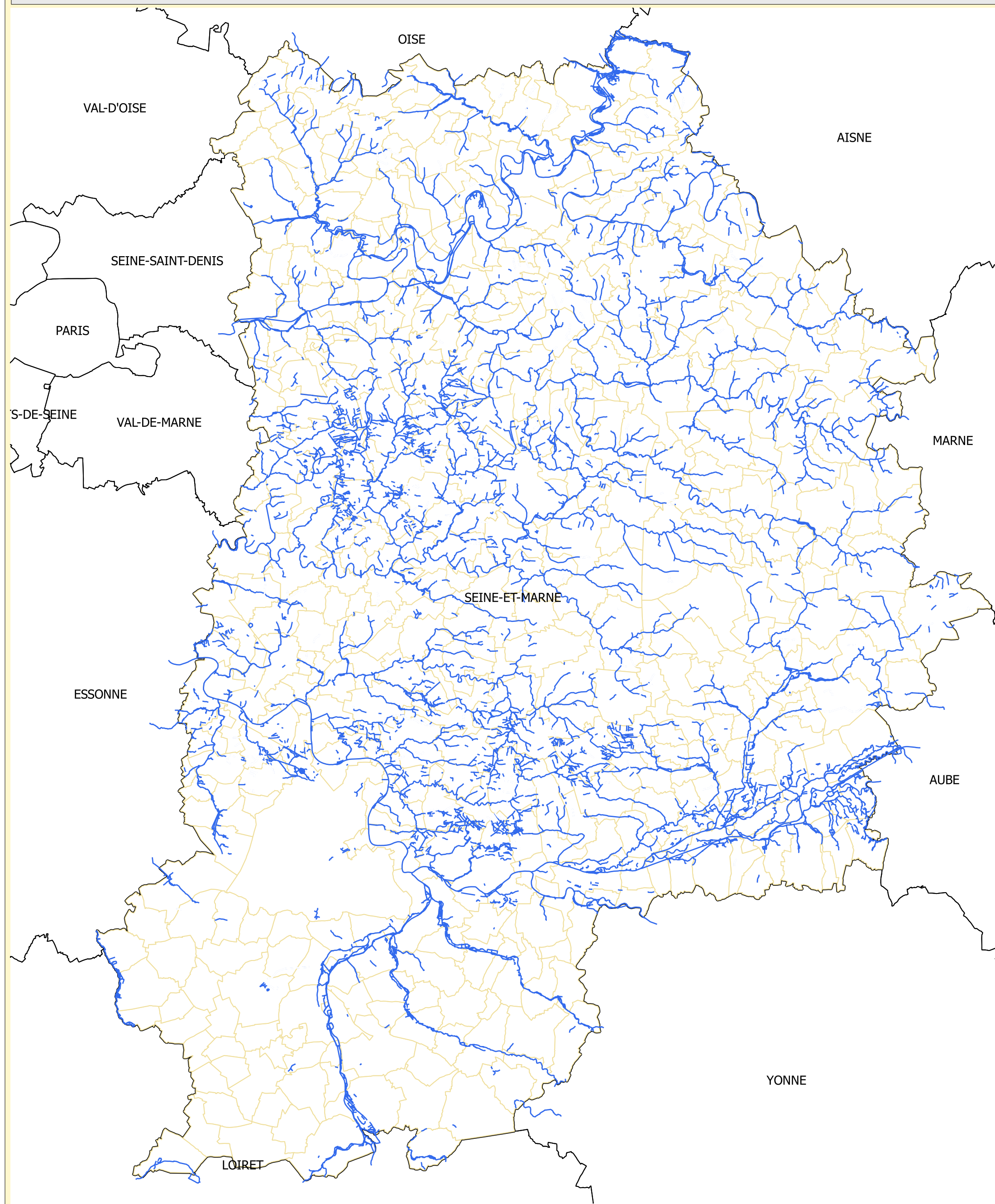


Cours d'eau concernés par les bandes tampons au titre des BCAE



Pour les éléments du réseau hydrographique ne figurant pas sur cette carte, notamment les fossés, le maintien d'une bande enherbée est fortement recommandé afin de limiter le transfert de produits par dérive de pulvérisation. La suppression des bandes enherbées en place est fortement déconseillée.

Source des données : DDT77-SEPR

Conception-réalisation : DDT77/SADR/UFTR

Fond cartographique numérique : © IGN - BDTopo ®

Date : 09/01/2018

Échelle : 1/330.000



PRÉFET DE
SEINE-ET-MARNE